

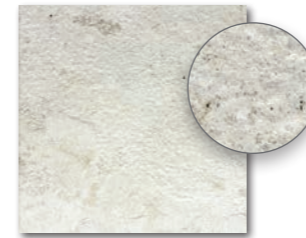




Všechny výrobky celé série vykazují velké odchylky odstínové difference V4. | All products of the entire batch show big deviations in shade difference V4.

Před pokládkou doporučujeme jednotlivé obkladové prvky vybírat z několika kartonů a výslednou plochu komponovat podle inspirativní fotodokumentace z katalogů RAKO případně z webových stránek www.rako.cz. Žádoucí je kombinace všech jednotlivých designů obkladových prvků včetně jejich natáčení o 90° nebo 180° tak, aby bylo dosaženo vyváženého vzhledu obkládané plochy.

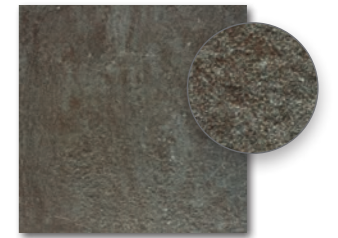
Before laying the tiles, we suggest you select from several cartons and arrange them as illustrated in the inspiration photo documentation in RAKO catalogues or website www.rako.eu, and mix the tiles to achieve the required result including turning them by 90° or 180°.



DAR34692
PEI 5 \odot 70 | m²
mat | matt



DAR34693
PEI 5 \odot 70 | m²
mat | matt



DAR34694
PEI 3 \odot 70 | m²
mat | matt



DDP34692
PEI 5 \odot 72 | set
mat | matt



DDP34693
PEI 5 \odot 72 | set
mat | matt



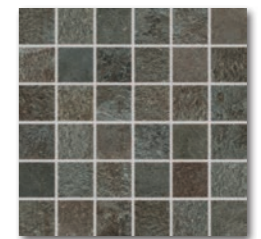
DDP34694
PEI 3 \odot 72 | set
mat | matt



DDM05692 (SET)
PEI 5 \odot 72 | set
mat | matt
bílá | white



DDM05693 (SET)
PEI 5 \odot 72 | set
mat | matt
běžová | beige



DDM05694 (SET)
PEI 3 \odot 72 | set
mat | matt
hnědočerná | brown-black



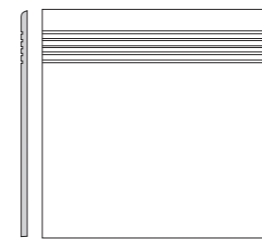
30x30
R9
A
V4

30x30
R9
A
V4

5x5 | 30x30
R10
A
V4

30x30
R9
A
V4

30x7,2



DCP34692 bílá | white
DCP34693 běžová | beige
DCP34694 hnědočerná | brown-black
PEI 3-5 \odot 40 | ks
mat | matt



DSAJ8692 bílá | white
DSAJ8693 běžová | beige
DSAJ8694 hnědočerná | brown-black
 \odot 32 | ks
mat | matt

výrobek product	cm	mm	EN	ks/m ²	m ² /ks	kg/m ²	brutto kg
dlaždice floor tile	30x30	298x298x8	EN 14411 - G Bla	13	11	1,18	48
dekor (set) decor (set)	30x30	298x298x8	EN 14411 - G Bla	4	11	0,36	56,64
mozaika set 30x30 cm mosaic sheet 30x30 cm	5x5	48x48x8	EN 14411 - G Bla	3/4	11	0,27/0,36	20,5
schodovka step tile	30x30	298x298x8	STO č. 030 - 059824	13	11	1,18	4,7/6,2
sokl skirting plinth	30x7,2	298x72x8	STO č. 030 - 059824	30	46,3	0,65	20,5