



DAK63676  
PEI 5  $\odot$  82 | m<sup>2</sup>  
mat | matt  
světle béžová | light beige



DAK63677  
PEI 5  $\odot$  82 | m<sup>2</sup>  
mat | matt  
hnědá | brown



DAK63678  
PEI 5  $\odot$  82 | m<sup>2</sup>  
mat | matt  
světle šedá | light grey



DAK63679  
PEI 5  $\odot$  82 | m<sup>2</sup>  
mat | matt  
tmavě šedá | dark grey



60×60



598×598×10



EN 14411 - G B1a



3



2,8



1,08



32



34,56



23,7



21,9

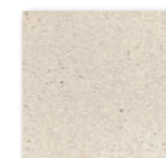


782



Všechny výrobky celé série vykazují velké odchylky odstínové difference V4. | All products of the entire batch show big deviations in shade difference V4.

Před pokládkou doporučujeme jednotlivé obkladové prvky vybírat z několika kartonů a výslednou plochu komponovat podle inspirativní fotodokumentace z katalogů RAKO případně z webových stránek [www.rako.cz](http://www.rako.cz). Žádoucí je kombinace všech jednotlivých designů obkladových prvků včetně jejich natáčení o 90° nebo 180° tak, aby bylo dosaženo vyváženého vzhledu obkládané plochy. Before laying the tiles, we suggest you select from several cartons and arrange them as illustrated in the inspiration photo documentation in RAKO catalogues or website [www.rako.eu](http://www.rako.eu), and mix the tiles to achieve the required result including turning them by 90° or 180°.



DAK26676  
PEI 5  $\odot$  90 | m<sup>2</sup>  
mat | matt



DAK26678  
PEI 5  $\odot$  90 | m<sup>2</sup>  
mat | matt



DAK26679  
PEI 5  $\odot$  90 | m<sup>2</sup>  
mat | matt



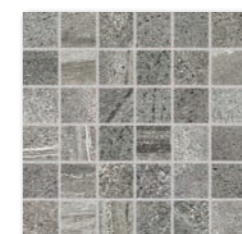
DAK26677  
PEI 5  $\odot$  90 | m<sup>2</sup>  
mat | matt



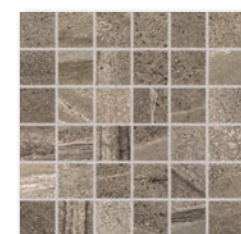
DDM06676 (SET)  
PEI 5  $\odot$  72 | set  
mat | matt  
světle béžová | light beige



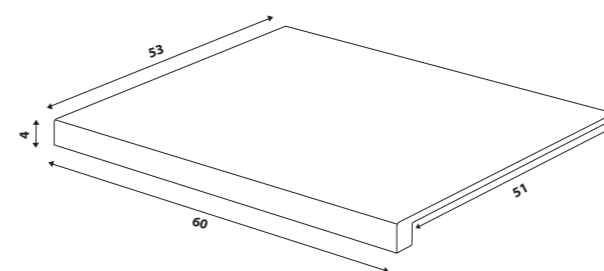
DDM06678 (SET)  
PEI 5  $\odot$  72 | set  
mat | matt  
světle šedá | light grey



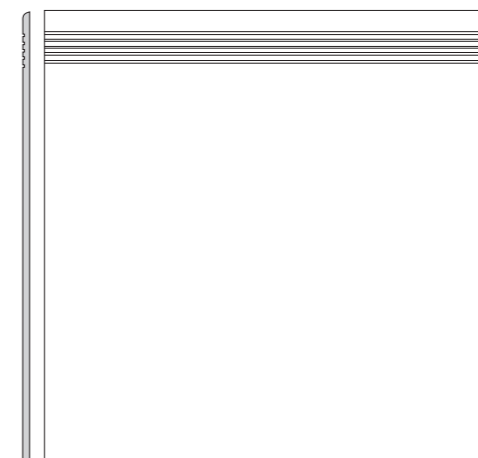
DDM06679 (SET)  
PEI 5  $\odot$  72 | set  
mat | matt  
tmavě šedá | dark grey



DDM06677 (SET)  
PEI 5  $\odot$  72 | set  
mat | matt  
hnědá | brown



DCF65676 světle béžová | light beige  
DCF65677 hnědá | brown  
DCF65678 světle šedá | light grey  
DCF65679 tmavě šedá | dark grey  
PEI 5  $\odot$  94 | ks  
mat | matt



DCP63676 světle béžová | light beige  
DCP63677 hnědá | brown  
DCP63678 světle šedá | light grey  
DCP63679 tmavě šedá | dark grey  
PEI 5  $\odot$  76 | ks  
mat | matt



DSAS4676 světle béžová | light beige  
DSAS4677 hnědá | brown  
DSAS4678 světle šedá | light grey  
DSAS4679 tmavě šedá | dark grey  
 $\odot$  56 | ks  
mat | matt



výrobek   product	cm	mm	EN	ks/m <sup>2</sup>	m <sup>2</sup> /ks	kg/m <sup>2</sup>	brutto kg
dlaždice   floor tile	20x20	197x197x10	EN 14411 - G B1a	23	25	0,92	57
mozaika set 30x30 cm   mosaic sheet 30x30 cm	5x5	48x48x10	EN 14411 - G B1a	3	11	0,27	-
schodovka   step tile	60x60	598x597x10	STO č. 030 - 059824	3	2,8	1,08	-
schodová tvarovka   special step tile	60x53	598x530x10	STO č. 030 - 059824	2	-	-	-
sokl   skirting plinth	60x9,5	598x95x10	STO č. 030 - 059824	13	17,5	0,74	-