





Všechny výrobky celé série vykazují velké odchylky odstínové difference V3. | All products of the entire batch show big deviations in shade difference V3.

Před pokládkou doporučujeme jednotlivé obkladové prvky vybírat z několika kartonů a výslednou plochu komponovat podle inspirativní fotodokumentace z katalogů RAKO případně z webových stránek www.rako.cz. Žadoucí je kombinace všech jednotlivých designů obkladových prvků včetně jejich natáčení o 90° nebo 180° tak, aby bylo dosaženo vyváženého vzhledu obkládané plochy.

Before laying the tiles, we suggest you select from several cartons and arrange them as illustrated in the inspiration photo documentation in RAKO catalogues or website www.rako.eu, and mix the tiles to achieve the required result including turning them by 90° or 180°.

výrobek product	cm	mm	EN	ks/m ²	m ²	m ³	kg	kg/m ²	brutto kg		
dlaždice floor tile	45x45	445x445x8	EN 14411 - G Bla	6	5	1,21	34	41,14	21,1	17,4	741
dlaždice floor tile	22,5x45	221x445x8	EN 14411 - G Bla	12	9,9	1,21	48	58,08	21,1	17,4	1 036
dlaždice floor tile	22,5x22,5	221x221x8	EN 14411 - G Bla	25	19,8	1,26	45	56,70	21,9	17,4	1 012
dekor decor	45x45	445x445x8	EN 14411 - G Bla	5	5	1,01	-	-	17,6	17,4	-
sokl skirting plinth	45x8,5	445x85x8	STO č. 030 - 059824	25	26,1	0,96	-	-	16,7	17,4	-



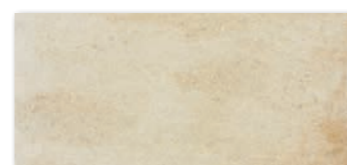
DAR4H663
PEI 5 Ø 78 | m²
mat | matt



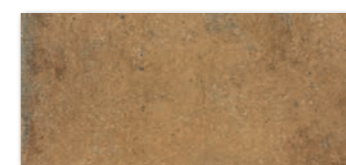
DAR4H664
PEI 4 Ø 78 | m²
mat | matt



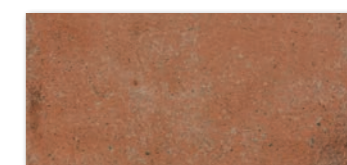
DAR4H665
PEI 4 Ø 78 | m²
mat | matt



DARPT663
PEI 5 Ø 82 | m²
mat | matt



DARPT664
PEI 4 Ø 82 | m²
mat | matt



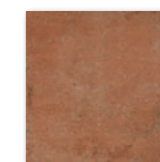
DARPT665
PEI 4 Ø 82 | m²
mat | matt



DAR2Y663
PEI 5 Ø 82 | m²
mat | matt



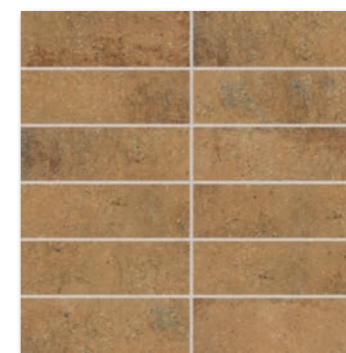
DAR2Y664
PEI 4 Ø 82 | m²
mat | matt



DAR2Y665
PEI 4 Ø 82 | m²
mat | matt



DDP4H663 (SET)
PEI 5 Ø 72 | set
mat | matt
světle béžová | light beige



DDP4H664 (SET)
PEI 4 Ø 72 | set
mat | matt
hnědá | brown



DDP4H665 (SET)
PEI 4 Ø 72 | set
mat | matt
červenohnědá | red-brown



DSAPS663 světle béžová | light beige
DSAPS664 hnědá | brown
DSAPS665 červenohnědá | red-brown
Ø 54 | ks
mat | matt

Doporučené skladby formátů viz str. 500-501. | Recommended combinations of modular sizes see pages 500-501.



45x45



R9



V3



R

22,5x45



R9



V3



R

22,5x22,5



R9



V3



R

45x45



R9



A



V3



R

45x8,5



R