

RAKO.



since 1883

Complete **Ceramic** Solution

outdoor

2024



Mehr Informationen und Empfehlungen
über die Fliesenverlegung in Rasen,
auf Kies und auf Stelzlager





Komplexe Lösung für Außenbereiche

- Öffentliche Bereiche
- Gehweg
- Garten und Hof
- Parkplätze (nur in 3 cm Stärke)
- Swimmingpool und Poolbereich
- Terasse und Balkon

Eigenschaften von RAKO OUTDOOR Fliesen

Feinsteinzeug-Platten in den Stärken 20 mm und 30 mm

rektifizierte Kante mit Micro-Fase

Anti-Rutsch-Oberfläche R11/B für mehr Sicherheit

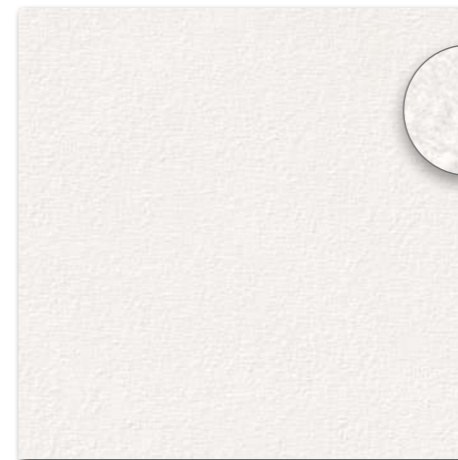
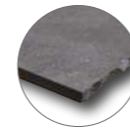
zur Verlegung auf Stelzlager geeignet

100% frostbeständiges Material resistent gegen Temperaturschwankungen

Witterungs- und Chemikalienbeständigkeit

dicht versiegelte Oberfläche mit hervorragender Reinigungseigenschaft, ideal für die Reinigung mit einem Hochdruckreiniger.

umweltfreundliches Produkt zertifiziert nach EPD-, LEED und Ecolabel



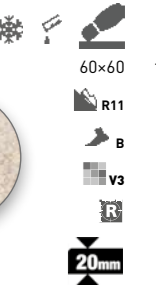
DAR66790
PEI 5
matt
weiß-grau



DAR66791
PEI 4
matt
grau



DAR66792
PEI 4
matt
schwarz



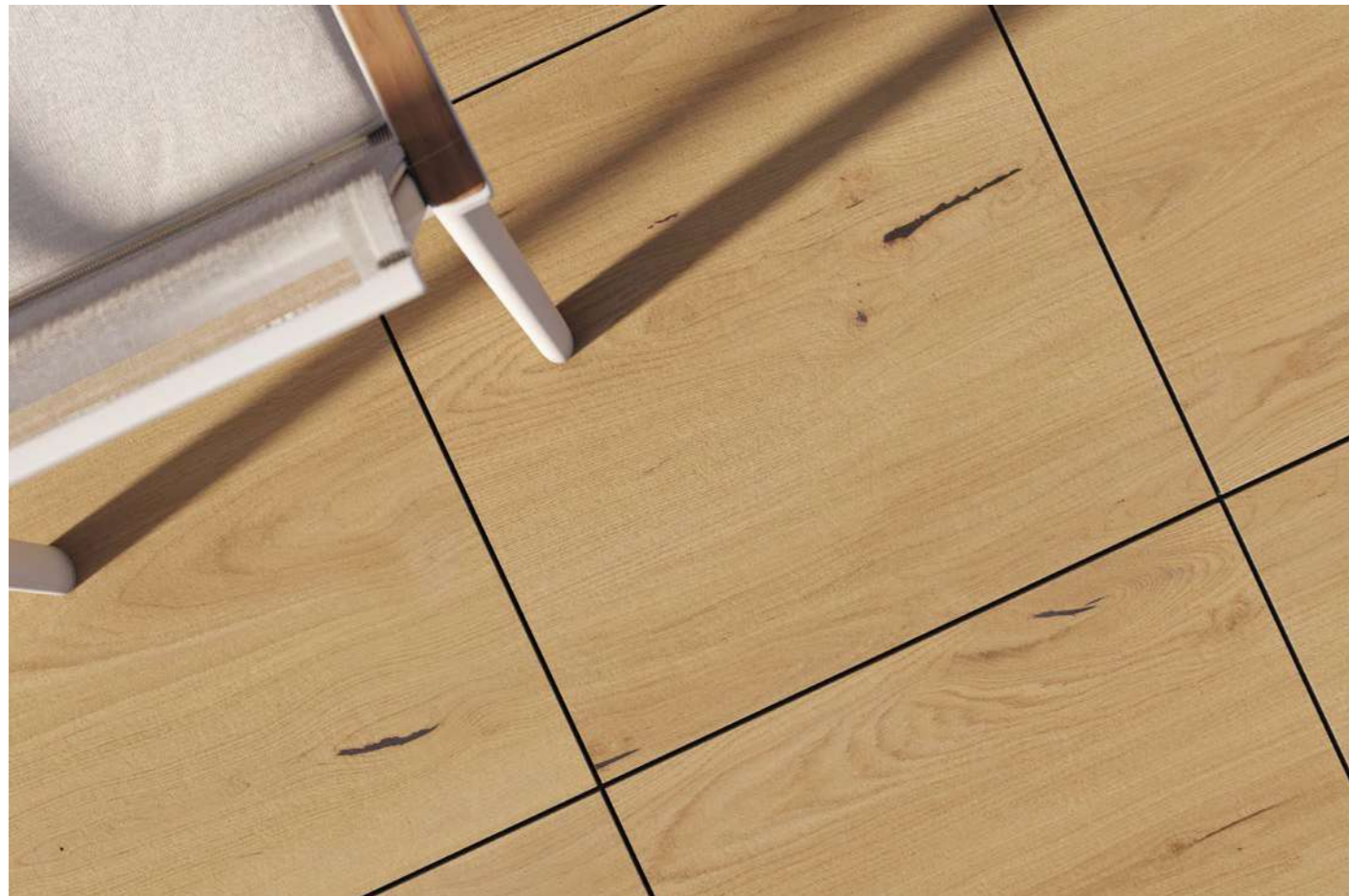
DAR66793
PEI 5
matt
hellbeige



DAR66794
PEI 4
matt
dunkelbeige



DCH66790 weiß-grau
DCH66791 grau
DCH66792 schwarz
DCH66793 hellbeige
DCH66794 dunkelbeige
PEI 4-5
matt



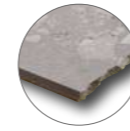
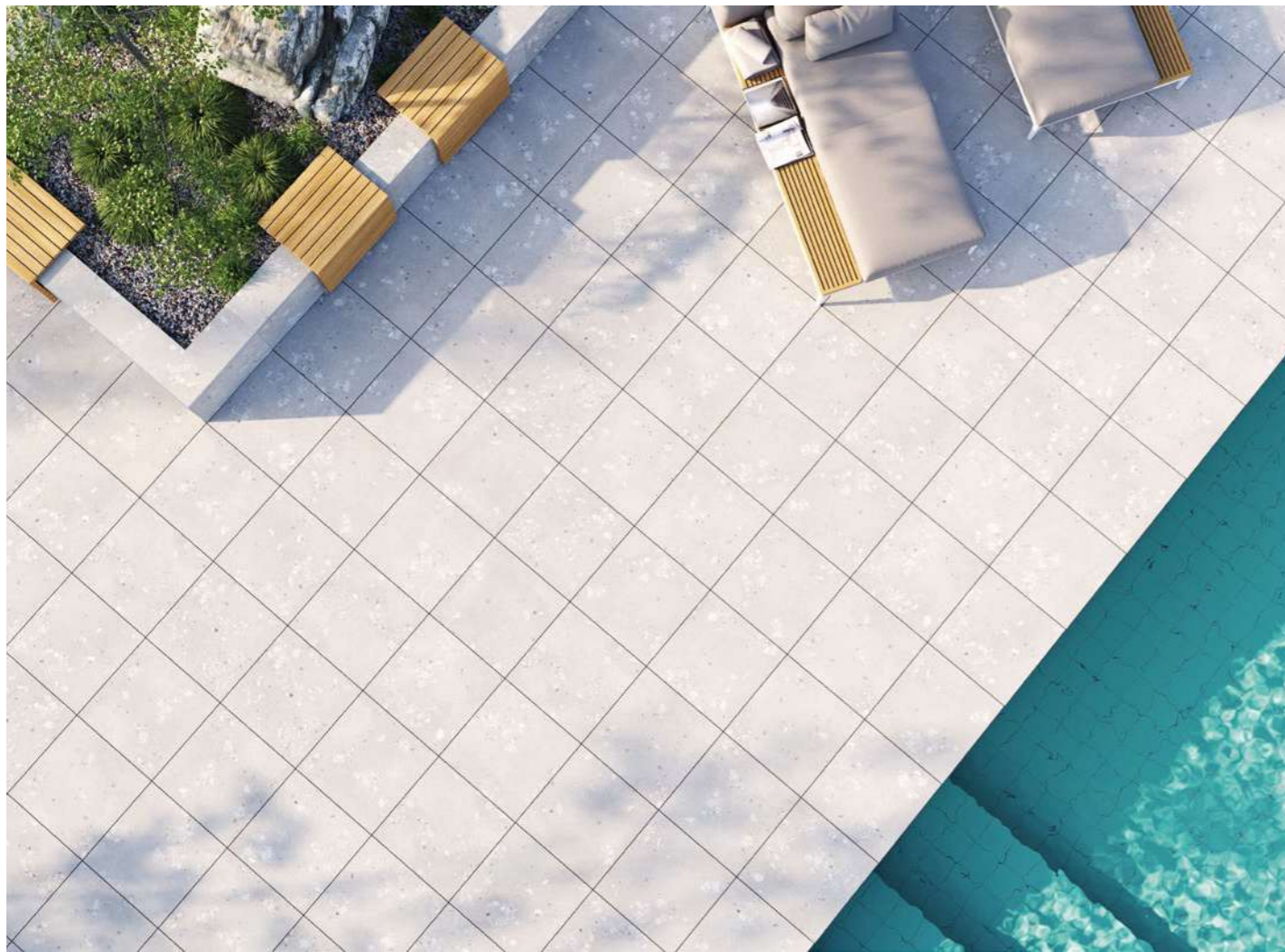
DAR66850
PEI 5
matt
color **ale** | beige



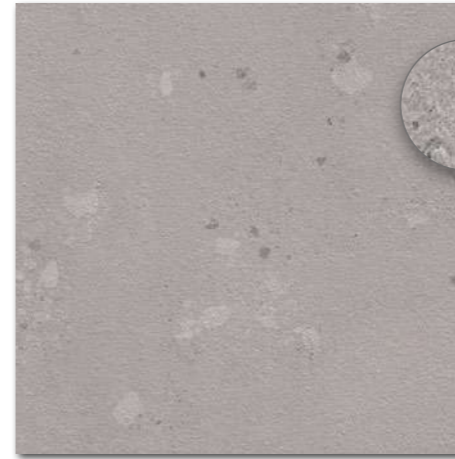
DAR66851
PEI 4
matt
color **cognac** | braun



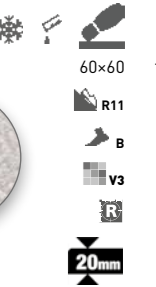
DCH66850 color **ale** | beige
DCH66851 color **cognac** | braun
PEI 4-5
matt



DAR66858
PEI 5
matt
color **dune** | beige



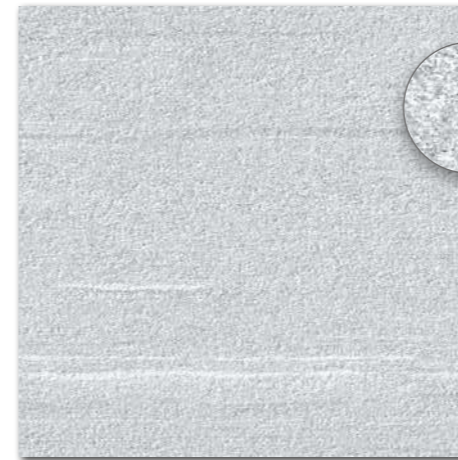
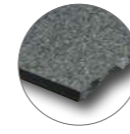
DAR66857
PEI 4
matt
color **ash** | dunkelgrau



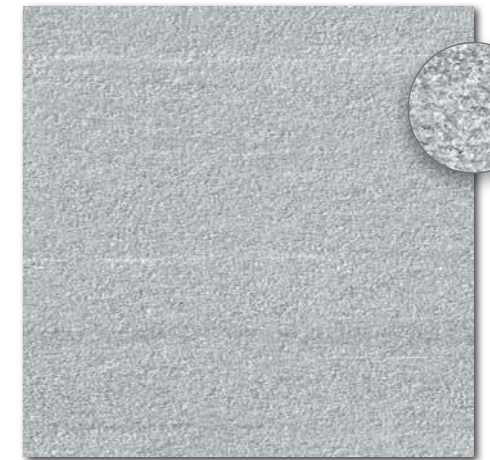
DAR66856
PEI 5
matt
color **cement** | grau



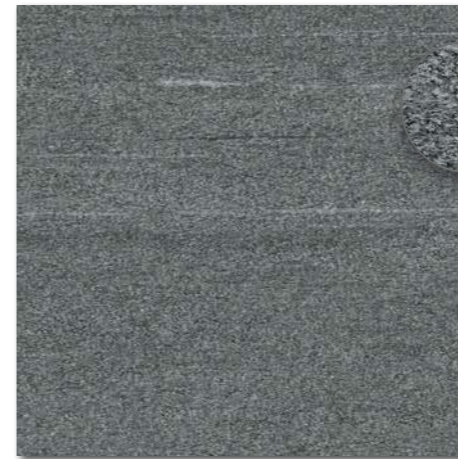
DCH66856 color **cement** | grau
DCH66857 color **ash** | dunkelgrau
DCH66858 color **dune** | beige
PEI 4-5
matt



DAR66846
PEI 5
matt
color **fog** | grau-weiß



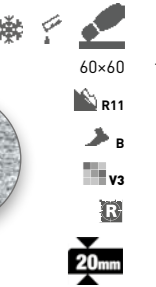
DAR66847
PEI 4
matt
color **natural** | grau

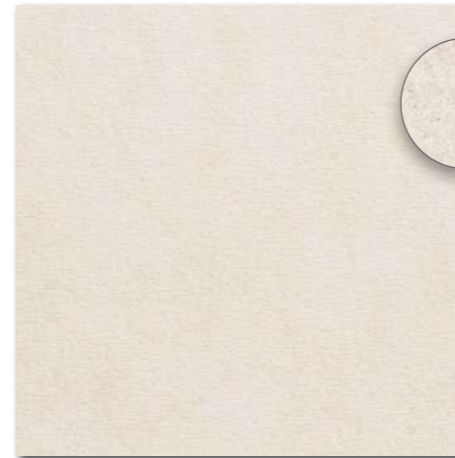
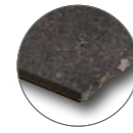


DAR66848
PEI 4
matt
color **pepper** | dunkelgrau

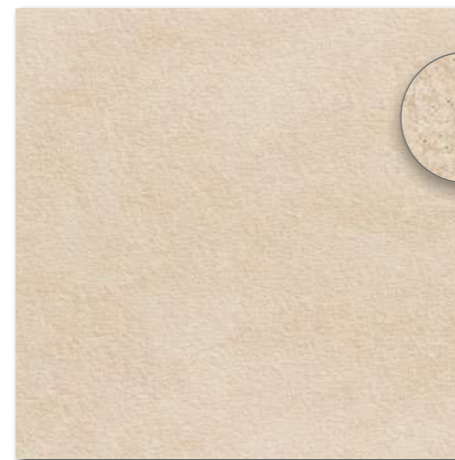


DCH66846 color **fog** | grau-weiß
DCH66847 color **natural** | grau
DCH66848 color **pepper** | dunkelgrau
PEI 4-5
matt





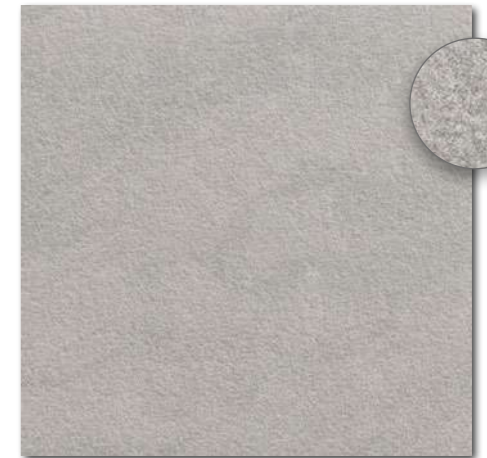
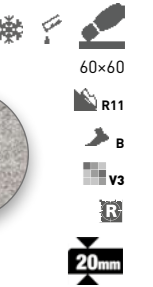
DAR66585
matt
elfenbein



DAR66586
matt
beige



DAR66589
matt
beige-grau



DAR66587
matt
grau



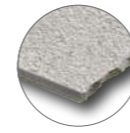
DAR66588
matt
schwarz



DCH66585 elfenbein
DCH66586 beige
DCH66587 grau
DCH66588 schwarz
DCH66589 beige-grau

matt

piazzetta outdoor



DAR66787
matt
beige



DAR66789
matt
schwarz

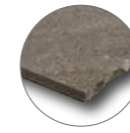
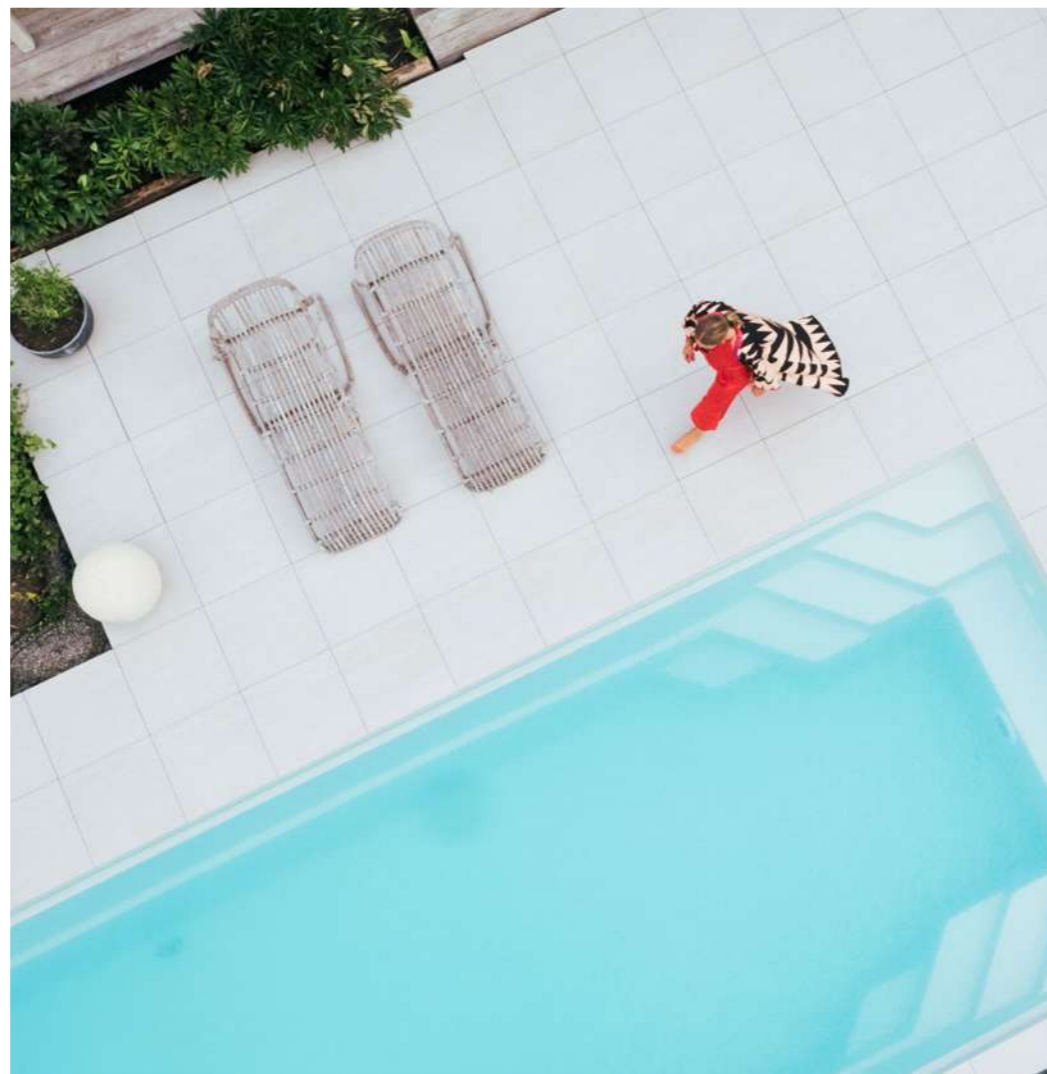
piazzetta outdoor



DAR66788
matt
hellgrau



DCH66787 beige
DCH66788 hellgrau
DCH66789 schwarz
matt



DAR66735
PEI 5
matt
beige



DAR69735
PEI 5
matt



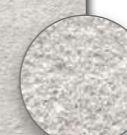
DAR66736
PEI 4
matt
braun



DAR66737
PEI 5
matt
grau



DAR69737
PEI 5
matt



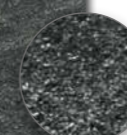
DAR66738
PEI 4
matt
dunkelgrau



DAR69738
PEI 4
matt



DAR66739
PEI 4
matt
schwarz



DCH66735 beige
DCH66736 braun
DCH66737 grau
DCH66738 dunkelgrau
DCH66739 schwarz
PEI 4-5
matt



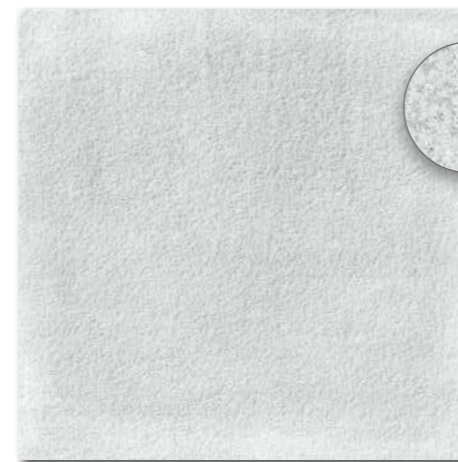
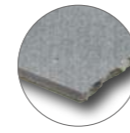
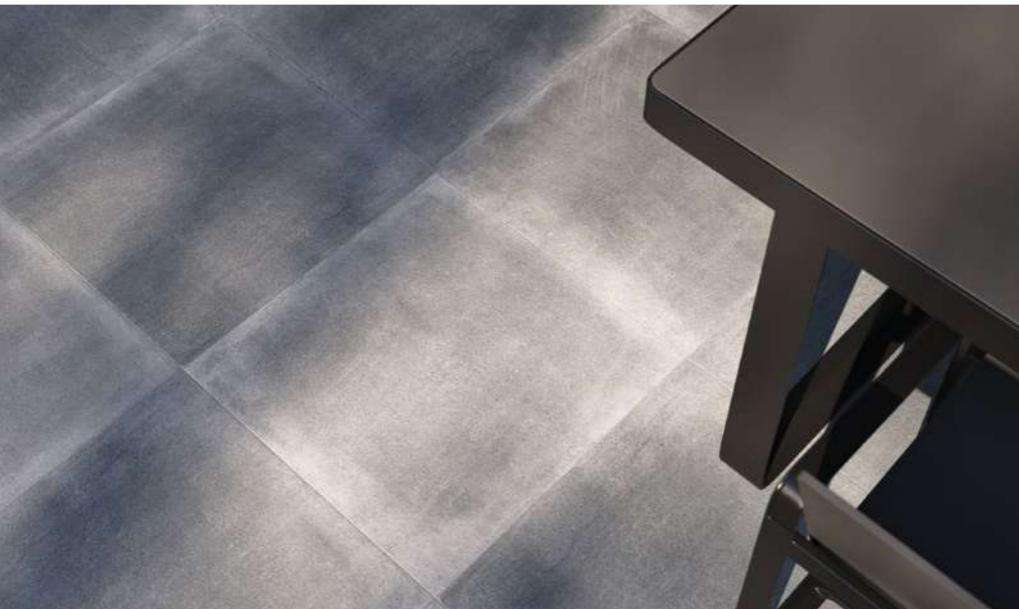
60x60

R11

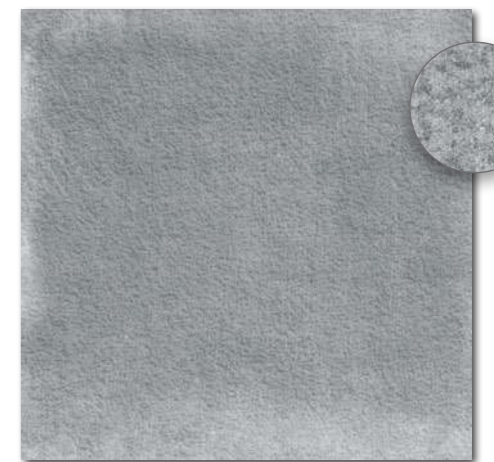
B

v3

R



DAR66741
PEI 5
matt
grau



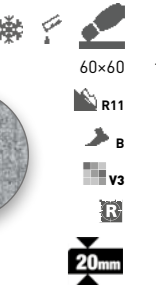
DAR66742
PEI 4
matt
dunkelgrau



DAR66743
PEI 5
matt
beige



DCH66741 grau
DCH66742 dunkelgrau
DCH66743 beige
PEI 4-5
matt

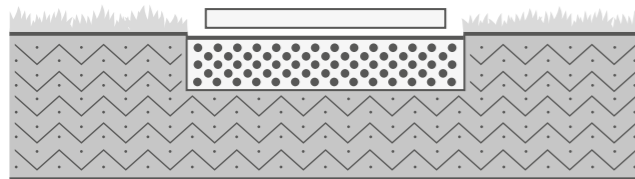


Verlegung im Garten

Dauerhafte Lösung für begehbare Flächen im Garten, Gartengehwege oder Pergolen. Verlegung auf Kies oder Schotter.

Für die Bettung sollte Kies in der Körnung 4-8 mm mindestens in der Höhe 50 mm verwendet werden.

Verlegung in Rasen für Gartenlaufflächen



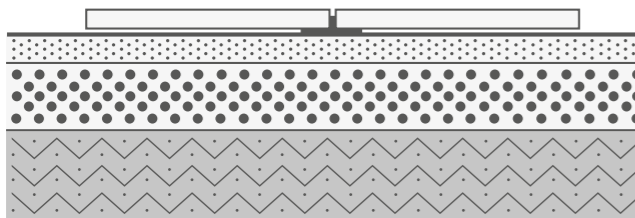
- 20 mm Bodenfliesen | Rasen
- 50 mm Kies 4-8 mm
- Boden

Verlegung auf Kies

Umweltfreundliche Lösung für begehbare Flächen bei Terrassen, Gehwegen, Pergolen oder Parkplätzen. Dank des wasserdurchlässigen Untergrundes wird Oberflächenwasser in den Untergrund abgeleitet.

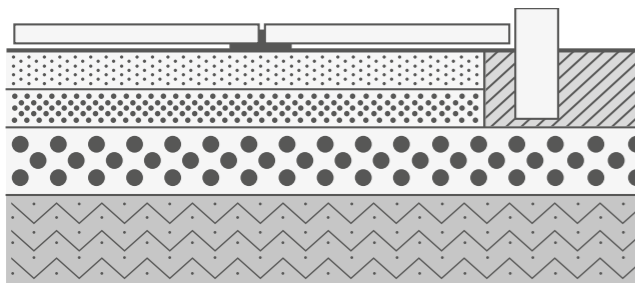
Die Schichten sollten auf allen Stellen dieselbe Stärke haben. Die Verlegung der Bodenfliesen selbst sollte 2 % Gefälle aufweisen, damit Wasser und Schmutz von der Oberfläche des Fliesenbelags abfließen kann.

Verlegung auf Kies für begehbare Flächen



- (wird durch Fugenkreuze, speziell für die Verlegung in Kies, auf 3-4 mm begrenzt)
- 50 mm Kies 4-8 mm
- 200 mm verdichteter Kies 8-16 mm
- verdichteter Boden

Verlegung auf Kies für Parkplätze (bis 3,5 t)



- 20 mm / 30 mm Bodenfliesen (wird durch Fugenkreuze, speziell für die Verlegung in Kies, auf 3-4 mm begrenzt)
- 50 mm Kies 4-8 mm
- 50 mm verdichteter Kies 8-16 mm
- 200 mm verdichteter Kies 16-32 mm
- verdichteter Boden
- Bordstein (durchgängige Umrandung die in einem 100 mm hohen Betonbett angebracht wird)

Verlegung der Bodenfliesen RAKO OUTDOOR auf Kies bei begehbaren Flächen



1 | Vorbereitung

Benötigtes Material und Werkzeug: grober Kies in der Korngröße 8-16 mm, feiner Kies mit der Korngröße 4-8 mm, Fugenkreuze, Breite 3-4 mm für die Verlegung im Außenbereich geeignet, Gummihammer, Wasserwaage, Abziehlatte und Bodenfliesen RAKO OUTDOOR mit der Stärke 2 cm.



2 | Erste Untergrundsicht

Beseitigen der Erdmasse in einer Tiefe von 25 cm mit einem Gefälle von 2 %. Die Erde ist mit einer Rüttelplatte zu verdichten. Der Kies in der Korngröße 8-16 mm wird in einer Höhe von 20 cm verteilt und verdichtet.



3 | Zweite Untergrundsicht

In der zweiten Schicht wird Kies in der Körnung 4-8 mm in einer Schichtstärke von 4-5 cm grob verteilt.



4 | Vorbereitung des Untergrunds

Der Kies ist, ohne Verdichtung, mit einer Abziehlatte gleichmäßig zu verteilen.



5 | Verlegung der Bodenfliesen

Unter Zuhilfenahme eines Gummihammers sind die RAKO Outdoor Fliesen unter Einhaltung eines 2 %igen Gefälles in das Kiesbett einzulegen



6 | Fugenbegrenzung

Für ein gleichmäßiges Fugenbild sind Fugenkreuze mit einer Breite von 3-4 mm in den Belag einzulegen.



7 | Fläche

Die gleichmäßige Verlegung und das Gefälle sind mit einer Wasserwaage regelmäßig zu kontrollieren und entsprechend anzupassen. Es ist darauf zu achten, dass die Platten vollflächig aufliegen und bei Belastung nicht hochstehen.



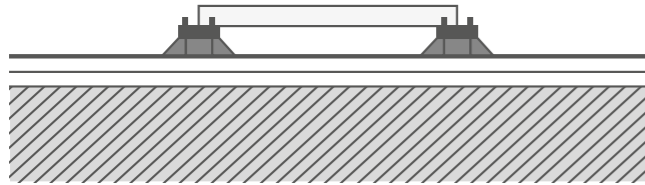
8 | Umrandung

Die Platten können entweder direkt an die Rasenkante anstehen oder mit Kieselsteinen verschönert werden. Die Fugen sind mit wasserdurchlässigem Quarzsand zu verfüllen.

Verlegung auf Stelzlager

Zur Verlegung auf Stelzlager ist ein tragfähiger fester Untergrund notwendig. Diese Art der Verlegung ist ausschließlich für den Fußgängerverkehr gedacht. Versiegelte Untergründe sollten ein Gefälle von 2 % haben und mit einer geeigneten Feuchtigkeitsisolierung gegen Oberflächenwasser abgedichtet werden.

Verlegung auf Stelzlager für begehbare Flächen mit einem Betonfundament



- 20 mm Bodenfliesen
- Stelzlager
- Hydroisolierung (PVC Folie, SBD Asphaltstreifen, endgültiger Abdichtungsestrich)
- Geotextilien
- Beton

Verlegung der Bodenfliesen RAKO OUTDOOR auf verstellbare Stelzlager



1 | Vorbereitung

Auf Stelzlager kommen ausschließlich Produkte von mindestens 2 cm Stärke in Frage. Zur Verlegung werden folgende Materialien benötigt: Stelzlager in der richtigen Höhe, Gummiunterlage, Anschläge und Fugenkreuze, bei Bedarf Sockelclips und RAKO OUTDOOR 2 cm Fliesen. Benötigte Werkzeuge: Schneidemaschine, Wasserwaage. Der Untergrund sollte bei festen Konstruktionen (Beton) mindestens 2 % Gefälle aufweisen. Bei Verlegung auf Erdreich sollte ein Geo-Textil Vlies gegen Unkraut untergelegt werden.



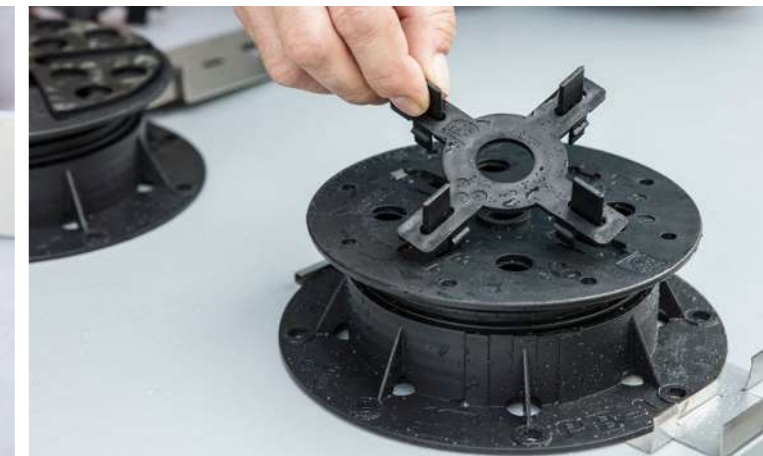
2 | Ausgleichen einer Neigung

Fliesen auf Stelzlager können theoretisch ohne Gefälle verlegt werden. Zur schnelleren Ableitung des Oberflächenwassers ist ein Gefälle von 1-2 % zu empfehlen. Unebenheiten im Untergrund können über die Stelzen mit bis zu 5 % ausgeglichen werden. Jede Stelze ist individuell einzustellen. Stelzlager mit einem teleskopisch ausgestatteten Schwingkopf gleichen Neigungen bis 10 % automatisch aus.



3 | Einstellung der Stelzlagerhöhe

Die genaue Höhe wird durch Drehung des Kopfes eingestellt. Beginnen Sie an der höchsten Stelle der Fläche.



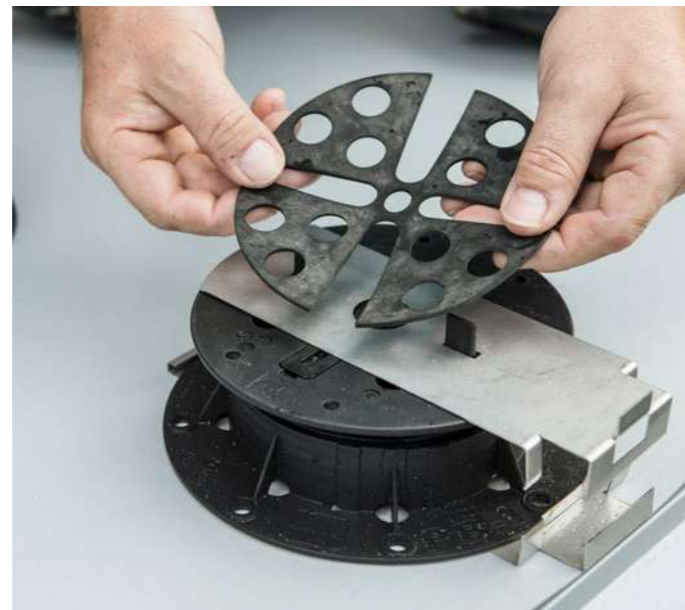
4 | Einbringen der Fugenkreuze

Vor dem Einlegen der Fugenkreuze ist darauf zu achten, ob alle vorhanden Abstandhalter benötigt werden. Diese können durch Abschneiden oder Abbrechen individuell angepasst werden. Zur sicheren Ableitung von Oberflächenwasser sollte die Breite der Abstandhalte mind. 3 mm betragen.



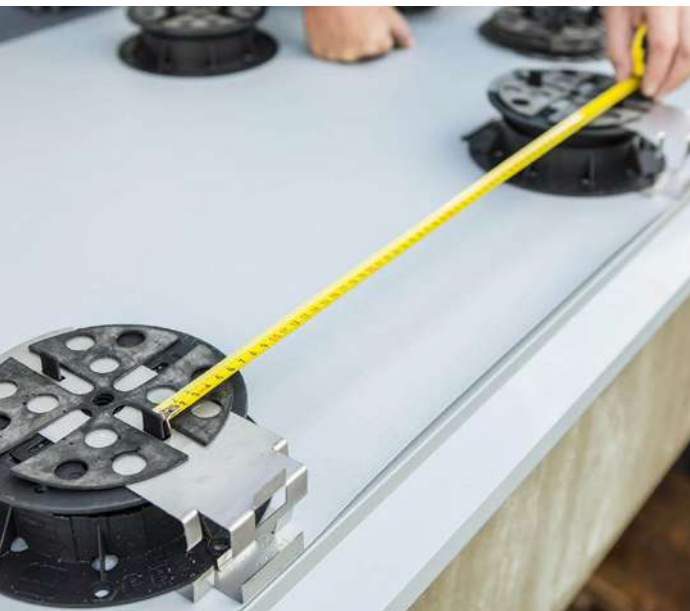
5 | Gestaltung der Balkon- oder Terrassenfront

Bei Flächen ohne feste Umrandung können die Frontseiten unter Zuhilfenahme von Sockelclips problemlos mit den Terrassenplatten verkleidet werden.



6 | Einbringen der Gummiunterlagen auf den Stelzlager

Zur Reduzierung von Stößen und Schwingungen sind unter den Platten Gummiunterlagen einzulegen.



7 | Anbringen der Stelzlager

Bevor die Stelzlager befestigt werden, ist der genaue Abstand zu kontrollieren. Bei öffentlich zugänglichen Gebäuden ist eine Mittelpunktstelze einzubauen.



8 | Verlegung der Bodenfliesen

Die Bodenfliesen werden in die Stelzlager eingelegt. Nach dem Einlegen ist der richtige Sitz der Platten zu kontrollieren.



9 | Schneiden der Bodenfliesen mit der Stärke 2 oder 3 cm

Reliefbodenfliesen mit einer Stärke von 2 cm können nur mit elektrischen Schneidemaschinen mit Führungsschiene oder wassergekühlten Sägen geschnitten werden.



10 | Einbringen der Streifen in die Sockelclips

Unter Zuhilfenahme von Sockelclips werden die Fliesenstreifen an der Balkon- oder Terrassenfront eingelegt.



11 | Frontabschluss durch die Tropfkante

Die Fliesenstreifen schließen bündig mit dem Abschlussprofil oder der Tropfkante ab.



12 | Anbringen der Anschläge zwischen Wand- und Bodenfliese

Die zurechtgeschnittenen Fliesen an der Wand werden in vorher anzubringende Anschläge eingelegt. Kunststoffeinlagen am Metallanschlag schützen eine eventuell vorhandene Abdichtung vor Beschädigungen.



13 | Fertigstellung

Die Verlegung auf Stelzlager ist geeignet für Terrassen, Balkone, Dächer oder öffentliche Räume. Eine Befahrung durch Fahrzeuge ist nicht zulässig. Eine Verlegung auf Stelzlager ermöglicht einen problemlosen Zugang zu darunter liegenden Leitungen, der Abdichtung oder zur Reinigung.



since 1883

RAKO

Complete Ceramic Solution

LASSELSBERGER, s.r.o.

Adelova 2549/1 | 320 00 | Plzeň
Czech Republic | T: +420 800 303 333
E: info@rako.cz | www.rako.eu

2024