

ČSN EN 14411 annex G Bla UGL  
EN 14411 annex G Bla UGL

cm ↓ □	mm ↓ W □	Výrobek Product	Povrch Surface	Protiskliznost Slip resistance	65	76	61	L04	L01			
					Antracit	Nordic	Tunis	Kapran	Vesuv			
□	15x15	148x148x9	dlaždice   floor tile	SR4	R12/N4/C $\mu \geq 0,6$	TR41D065 ○ 82   m <sup>2</sup>	TR41D076 ○ 80   m <sup>2</sup>	TR41D061 ○ 80   m <sup>2</sup>				
						TR126065 ○ 80   m <sup>2</sup>	TR126076 ○ 78   m <sup>2</sup>	TR126061 ○ 78   m <sup>2</sup>				
						TR226065 ○ 80   m <sup>2</sup>	TR226076 ○ 78   m <sup>2</sup>	TR226061 ○ 78   m <sup>2</sup>				
						TR426065 ○ 80   m <sup>2</sup>	TR426076 ○ 78   m <sup>2</sup>	TR426061 ○ 78   m <sup>2</sup>				
						TRA26065 ○ 80   m <sup>2</sup>	TRA26076 ○ 80   m <sup>2</sup>	TRA26061 ○ 80   m <sup>2</sup>				
□	20x20	198x198x9	dlaždice   floor tile	SR1	R11/N4/B $\mu \geq 0,6$	TR126065 ○ 80   m <sup>2</sup>	TR126076 ○ 78   m <sup>2</sup>	TR126061 ○ 78   m <sup>2</sup>				
						SR2	R12/N4/B $\mu \geq 0,6$	TR226065 ○ 80   m <sup>2</sup>	TR226076 ○ 78   m <sup>2</sup>	TR226061 ○ 78   m <sup>2</sup>		
						SR4	R12/N4/C $\mu \geq 0,6$	TR426065 ○ 80   m <sup>2</sup>	TR426076 ○ 78   m <sup>2</sup>	TR426061 ○ 78   m <sup>2</sup>		
						SR20	R13/N8/C $\mu \geq 0,6$	TRA26065 ○ 80   m <sup>2</sup>	TRA26076 ○ 80   m <sup>2</sup>	TRA26061 ○ 80   m <sup>2</sup>		
						SRM	R11/B $\mu \geq 0,6$	TRM26065* ○ 80   m <sup>2</sup>	TRM26076* ○ 80   m <sup>2</sup>	TRM26061* ○ 80   m <sup>2</sup>		
□	20x20	198x198x15	dlaždice   floor tile	S	R10/A $\mu \geq 0,6$	TAA29065 ○ 90   m <sup>2</sup>	TAA29076 ○ 88   m <sup>2</sup>	TAA29061 ○ 88   m <sup>2</sup>	TAA29L04 ○ 92   m <sup>2</sup>	TAA29L01 ○ 92   m <sup>2</sup>		
						SR1	R11/N4/B $\mu \geq 0,6$	TR129065 ○ 92   m <sup>2</sup>	TR129076 ○ 90   m <sup>2</sup>	TR129061 ○ 90   m <sup>2</sup>		
						SR4	R12/N4/C $\mu \geq 0,6$	TR429065 ○ 92   m <sup>2</sup>	TR429076 ○ 90   m <sup>2</sup>	TR429061 ○ 90   m <sup>2</sup>		
						SRM	R11/B $\mu \geq 0,6$	TRM29065 ○ 92   m <sup>2</sup>	TRM29076 ○ 90   m <sup>2</sup>	TRM29061 ○ 90   m <sup>2</sup>		
						□	30x30	298x298x15	dlaždice   floor tile	S	R9/A $\mu \geq 0,6$	TAA3R065 ○ 90   m <sup>2</sup>
S	R10/A $\mu \geq 0,6$			TAA3RL04 ○ 92   m <sup>2</sup>	TAA3RL01 ○ 92   m <sup>2</sup>							

\* Výroba na objednávku | Production by order | Produkcja na zamówienie | Производство под заказ | Gyártás rendelésre

S - Standardní povrch | Standard surface | Standartowa powierzchnia | Стандартная поверхность | Sima felület  
SR... - Reliéfní povrch | Relief surface | Powierzchnia reliefowa | Рельефная поверхность | Relief felület

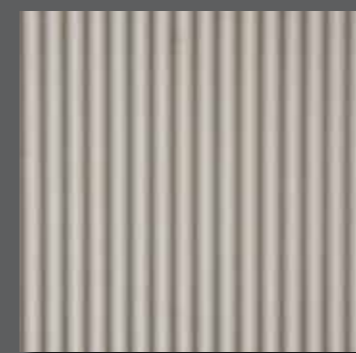


## speciální tvarovky pro nevidomé

special ceramic shaped tiles for the visually impaired persons | płytki ułatwiające poruszanie się niewidomym i słabo widzącym | напольная плитка, облегчающая ориентацию слепым и слабовидящим лицам | ezek a csempék megkönnyítik a vakok és a látássérültek mozgását

ČSN EN 14411 annex A A1b UGL EN 14411 annex A A1b UGL		W	cm	mm	W	Výrobek Product	Protiskliznost Slip resistance	WHITE	BLACK	WHITE	BLACK
	30x30	297x297x10,5				dlaždice   floor tile	R11/A $\mu \geq 0,6$	GTF35010* ○ 78   ks	GTF35019* ○ 78   ks		
ČSN EN 14411 annex G B1a UGL EN 14411 annex G B1a UGL		W	cm	mm	W	Výrobek Product	Protiskliznost Slip resistance			TTW35010 ○ 78   ks	TTF35019 ○ 78   ks
	30x30	298x298x9				dlaždice   floor tile	R11/A $\mu \geq 0,6$				

\* Výroba na objednávku | Production by order | Produkcja na zamówienie | Производство под заказ | Gyártás rendelésre



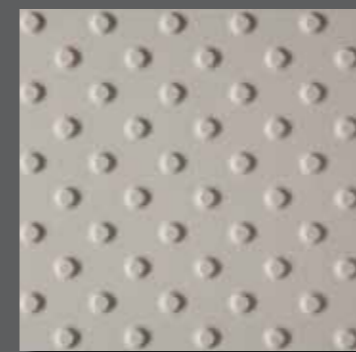
30x30  
GTF35010  
R11  $\mu \geq 0,6$

WHITE



30x30  
GTF35019  
R11  $\mu \geq 0,6$

BLACK



30x30  
TTW35010  
R11  $\mu \geq 0,6$

WHITE



30x30  
TTF35019  
R11  $\mu \geq 0,6$

BLACK

### Logistická data | Logistic information

cm	mm	W	cm	mm	W	Výrobek   Product	kg/m <sup>2</sup>	m <sup>2</sup>	kg	brutto kg
30x30	297x297x10,5					dlaždice (GTF...)   floor tile (GTF...)	-	11	-	21,0
30x30	298x298x9					dlaždice (TTW... / TTF...)   floor tile (TTW... / TTF...)	9	11	-	21,0

Barevné odstíny, které jsou zde vyobrazeny, mají pouze orientační charakter. | The colour shades shown are for orientation only. | Odcienie kolorów, które są tu przedstawione, mają wyłącznie charakter orientacyjny. | Цвета/оттенки, изображенные в каталоге, носят ориентировочный характер. | A színárnyalat csak tájékoztató jellegű.