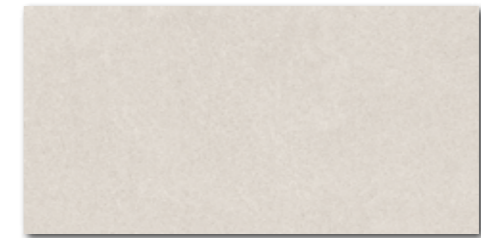








WARV4260  
 ○ 78 | m<sup>2</sup>  
 mat | matt  
 světle béžová | light beige | светло-бежевый



WARV4261  
 ○ 78 | m<sup>2</sup>  
 mat | matt  
 světle šedá | light grey | светло-серый



WARV4262\*  
 ○ 84 | m<sup>2</sup>  
 mat | matt  
 hnědá | brown | коричневый



WARV4263\*  
 ○ 84 | m<sup>2</sup>  
 mat | matt  
 šedá | grey | серый

30x60  
 v2  
 R

30x60  
 v4  
 R

News

RAKO Home

výrobek | product



EN



obkládačka | wall tile    30x60    298-598x10    EN 14411:2016, annex L BIII GL    6    5,56    1,08    40    43,20    20,0    18,5    825

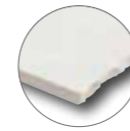
\*Balení výrobku obsahuje nahodilý mix zobrazených designů. | The products are deliberately mixed in packing to include a random selection of designs.  
 Упаковка включает в себя случайное сочетание представленных дизайнов.



Všechny výrobky celé série vykazují velké odchylky odstínové diference V3|V4. | All products of the entire batch show big deviations in shade difference V3|V4. | Вся продукция данной серии имеет большие отклонения по оттенкам V3|V4.

Před pokládkou doporučujeme jednotlivé obkladové prvky vybírat z několika kartonů a výslednou plochu komponovat podle inspirativní fotodokumentace z katalogů RAKO případně z webových stránek [www.rako.cz](http://www.rako.cz). Žádoucí je kombinace všech jednotlivých designů obkladových prvků včetně jejich natáčení o 180° tak, aby bylo dosaženo vyváženého vzhledu obkládané plochy. Before laying the tiles, we suggest you select from several cartons and arrange them as illustrated in the inspiration photo documentation in RAKO catalogues or website [www.rako.eu](http://www.rako.eu), and mix the tiles to achieve the required result including turning them by 180°.

Перед укладкой необходимо выложить плитку из нескольких коробок и сформировать отдельный фрагмент в соответствии с представленными фотографиями каталога RAKO или комбинациями, приведенными на страницах [www.rako.cz](http://www.rako.cz). Для достижения оптимального индивидуального решения рекомендуем комбинировать все плитки с поворотом каждой на 180° для получения желаемого вида общей отделочной площади.



DAK63793  
PEI 5 ○ 82 | m<sup>2</sup>  
mat | matt | **V3**

světle беžová | light beige | светло-бежевый



DAK63797  
PEI 5 ○ 88 | m<sup>2</sup>  
mat | matt | **V4**

беžová | beige | бежевый



DAKSE793  
PEI 5 ○ 78 | m<sup>2</sup>  
mat | matt

světle беžová | light beige | светло-бежевый



DAK63794  
PEI 4 ○ 82 | m<sup>2</sup>  
mat | matt | **V3**

tmavě беžová | dark beige | темно-бежевый



DAKSE794  
PEI 4 ○ 78 | m<sup>2</sup>  
mat | matt

tmavě беžová | dark beige | темно-бежевый



60x60

R10

B

R

News

RAKO Home

30x60

R10

B

V3

R

výrobek | product



60-60



598-598-10



EN 14411:2016, annex G B|a GL



3



2,8



1,08



32



34,56



43,20



23,7



21,9



782

dlaždice | floor tile

30-60

298-598-10

EN 14411:2016, annex G B|a GL

6

5,6

1,08

40

43,20

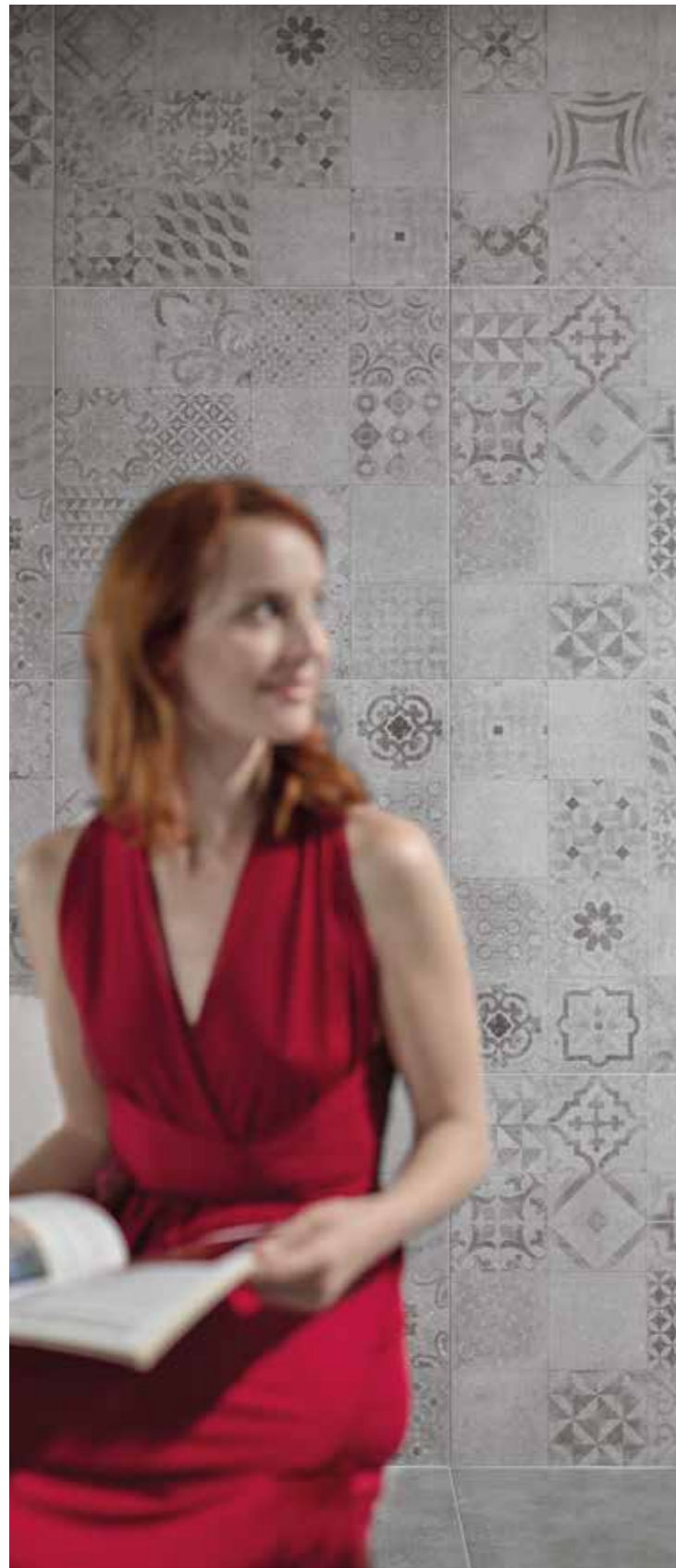
23,7

21,9

971

Doporučené skladby formátů viz str. 412. | Recommended combinations of modular sizes see page 412. | Рекомендуемый состав модульных форматов, см. стр. 412.





DAK63790  
PEI 5 ○ 82 | m<sup>2</sup>  
mat | matt | **V3**



DAK63791  
PEI 4 ○ 82 | m<sup>2</sup>  
mat | matt | **V3**



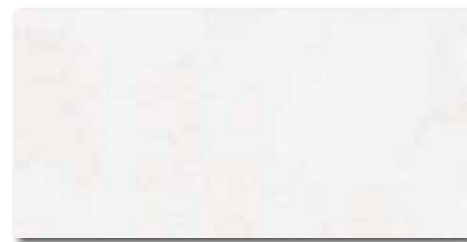
DAK63792  
PEI 4 ○ 82 | m<sup>2</sup>  
mat | matt | **V3**



DAK63795  
PEI 5 ○ 88 | m<sup>2</sup>  
mat | matt | **V4**



DAK63796  
PEI 4 ○ 88 | m<sup>2</sup>  
mat | matt | **V4**



DAKSE790  
PEI 5 ○ 78 | m<sup>2</sup>  
mat | matt  
bilošedá | white-grey | бело-серый



DAKSE791  
PEI 4 ○ 78 | m<sup>2</sup>  
mat | matt  
šedá | grey | серый



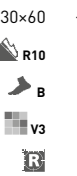
DAKSE792  
PEI 4 ○ 78 | m<sup>2</sup>  
mat | matt  
černá | black | черный



60x60  
R10  
B  
R

News

RAKO Home



30x60  
R10  
B  
V3  
R

výrobek | product



	cm	mm	EN	mm	m <sup>2</sup>	kg	kg/m <sup>2</sup>	kg	kg/m <sup>2</sup>	kg	
dlaždice   floor tile	60-60	598-598-10	EN 14411:2016, annex G B1a GL	3	2,8	1,08	32	34,56	23,7	21,9	782
dlaždice   floor tile	30-60	298-598-10	EN 14411:2016, annex G B1a GL	6	5,6	1,08	40	43,20	23,7	21,9	971



DAK12793 (SET)  
PEI 5 94 | m<sup>2</sup>  
mat | matt



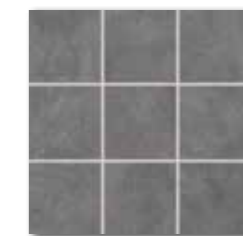
DAK12794 (SET)  
PEI 4 94 | m<sup>2</sup>  
mat | matt



DAK12790 (SET)  
PEI 5 94 | m<sup>2</sup>  
mat | matt



DAK12791 (SET)  
PEI 4 94 | m<sup>2</sup>  
mat | matt



DAK12792 (SET)  
PEI 4 94 | m<sup>2</sup>  
mat | matt



DDM06793 (SET)  
PEI 5 72 | set  
mat | matt  
světle béžová | light beige  
светло-бежевый



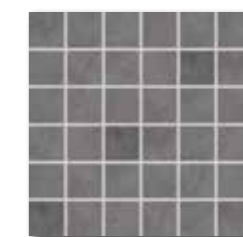
DDM06794 (SET)  
PEI 4 72 | set  
mat | matt  
tmavě béžová | dark beige  
темно-бежевый



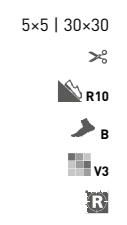
DDM06790 (SET)  
PEI 5 72 | set  
mat | matt  
bílošedá | white-grey  
бело-серый



DDM06791 (SET)  
PEI 4 72 | set  
mat | matt  
šedá | grey | серый

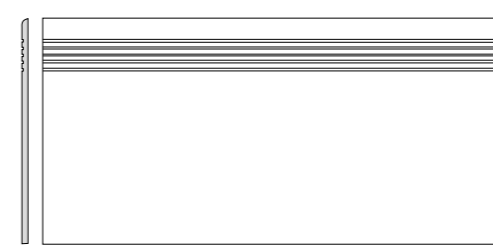


DDM06792 (SET)  
PEI 4 72 | set  
mat | matt  
černá | black | черный

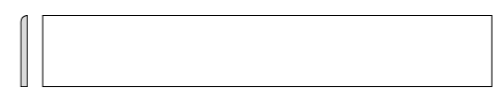


News

RAKO Home



DCPSE790 bílošedá | white-grey | бело-серый  
DCPSE791 šedá | grey | серый  
DCPSE792 černá | black | черный  
DCPSE793 světle béžová | light beige | светло-бежевый  
DCPSE794 tmavě béžová | dark beige | темно-бежевый  
PEI 4-5 72 | ks  
mat | matt



DSAS4790 bílošedá | white-grey | бело-серый  
DSAS4791 šedá | grey | серый  
DSAS4792 černá | black | черный  
DSAS4793 světle béžová | light beige | светло-бежевый  
DSAS4794 tmavě béžová | dark beige | темно-бежевый  
58 | ks  
mat | matt

výrobek   product	cm	mm	EN	ks/m <sup>2</sup>	m <sup>2</sup>	m <sup>2</sup>	kg	kg/m <sup>2</sup>	brutto kg		
dlaždice   floor tile	10×10	98×98×10	EN 14411:2016, annex G B1a GL	10	11	0,91	56	50,96	19,9	21,9	1 142
mozaika set 30×30 cm   mosaic sheet 30×30 cm	5×5	48×48×10	EN 14411:2016, annex G B1a GL	3	11	0,27	-	-	5,9	21,9	-
schodovka   step tile	30×60	298×598×10	STO č. 030 - 049916	6	5,6	1,08	40	-	23,7	21,9	-
sokl   skirting plinth	60×9,5	598×95×10	STO č. 030 - 049916	13	17,5	0,74	-	-	16,2	21,9	-