



limestone



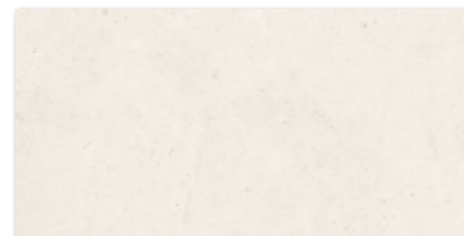
limestone







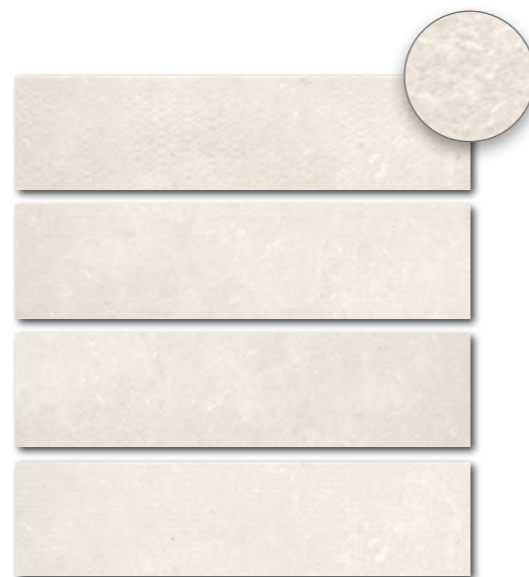
DAK63800
PEI 5 \odot 82 | m²
mat | matt |  

DAL63800
PEI 4 \odot 88 | m²
leštěná | polished



DAKSE800
PEI 5 \odot 78 | m²
mat | matt |  



DALSE800
PEI 4 \odot 86 | m²
leštěná | polished



DARSU800*
PEI 5 \odot 84 | m²
mat | matt



slonová kost | ivory | слоновая кость



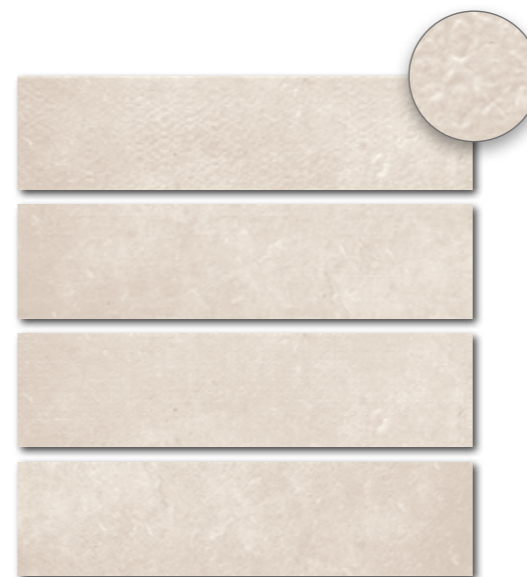
DAK63801
PEI 5 \odot 82 | m²
mat | matt |  

DAL63801
PEI 4 \odot 88 | m²
leštěná | polished



DAKSE801
PEI 5 \odot 78 | m²
mat | matt |  



DALSE801
PEI 4 \odot 86 | m²
leštěná | polished



DARSU801*
PEI 5 \odot 84 | m²
mat | matt



běžová | beige | бежевый



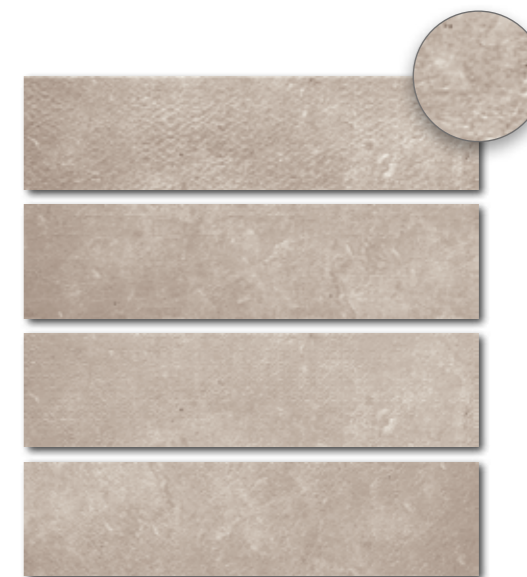
DAK63802
PEI 4 \odot 82 | m²
mat | matt |  

DAL63802
PEI 3 \odot 88 | m²
leštěná | polished



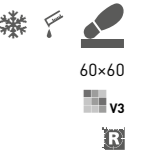
DAKSE802
PEI 4 \odot 78 | m²
mat | matt |  

DALSE802
PEI 3 \odot 86 | m²
leštěná | polished



DARSU802*
PEI 4 \odot 84 | m²
mat | matt

běžovošedá | beige-grey | бежево-серый



60x60
V3
R

30x60
V3
R

15x60
R10
A
V4
R

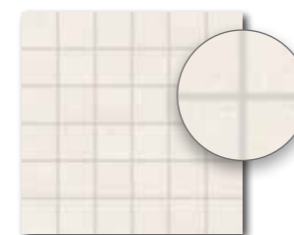
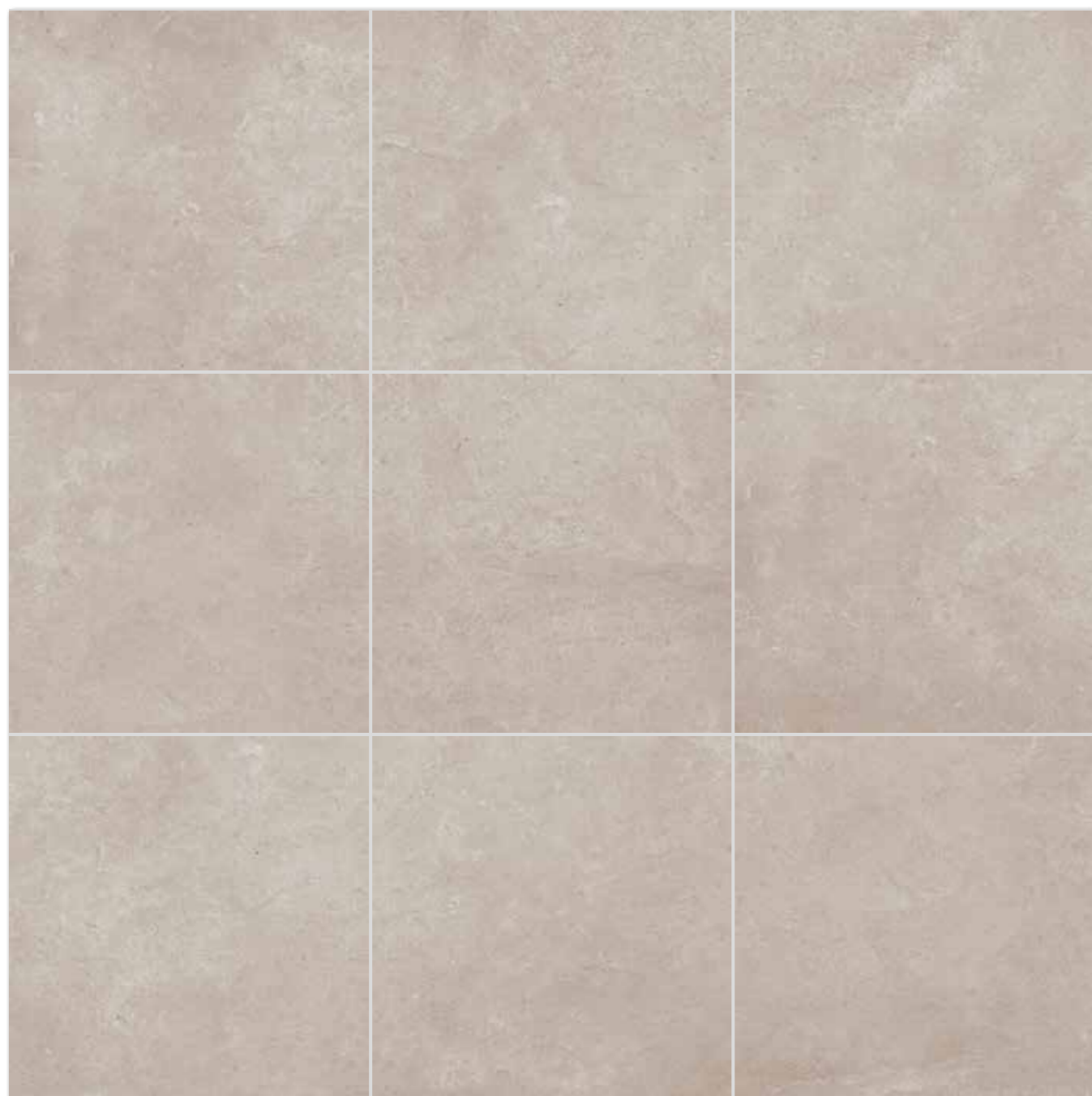
výrobek | product



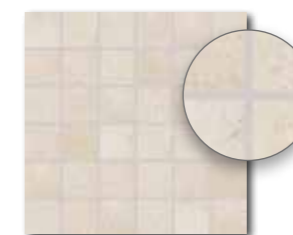
výrobek product	60x60	30x60	15x60	598x598x10	298x598x10	148x598x10	EN 14411:2016, annex G B1a GL	EN 14411:2016, annex G B1a GL	EN 14411:2016, annex G B1a GL	3	6	10	2,8	5,6	11,1	1,08	1,08	0,9	32	40	48	34,56	43,20	43,2	24,9	23,2	19,4	23,0	21,5	21,5	820	954	954
dlaždice floor tile	60x60	30x60	15x60	598x598x10	298x598x10	148x598x10	EN 14411:2016, annex G B1a GL	EN 14411:2016, annex G B1a GL	EN 14411:2016, annex G B1a GL	3	6	10	2,8	5,6	11,1	1,08	1,08	0,9	32	40	48	34,56	43,20	43,2	24,9	23,2	19,4	23,0	21,5	21,5	820	954	954
dlaždice floor tile	60x60	30x60	15x60	598x598x10	298x598x10	148x598x10	EN 14411:2016, annex G B1a GL	EN 14411:2016, annex G B1a GL	EN 14411:2016, annex G B1a GL	3	6	10	2,8	5,6	11,1	1,08	1,08	0,9	32	40	48	34,56	43,20	43,2	24,9	23,2	19,4	23,0	21,5	21,5	820	954	954

*Balení výrobku obsahuje nahodilý mix zobrazených designů. | The products are deliberately mixed in packing to include a random selection of designs. Упаковка включает в себя случайное сочетание представленных дизайнов.

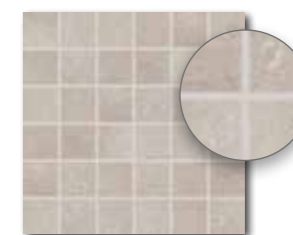
Doporučené skladby formátů viz str. 412. | Recommended combinations of modular sizes see page 412. | Рекомендуемый состав модульных форматов, см. стр. 412.



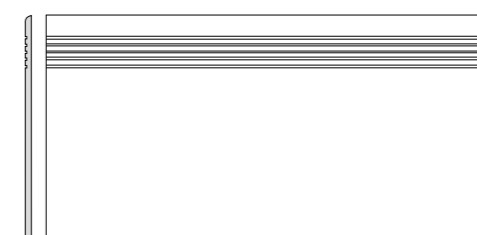
DDM06800 (SET)
PEI 5 \odot 72 | set
matleštěná | matt/polished
slonová kost | ivory | слоно́вая ко́сть



DDM06801 (SET)
PEI 5 \odot 72 | set
matleštěná | matt/polished
běžová | beige | бежевый



DDM06802 (SET)
PEI 4 \odot 72 | set
matleštěná | matt/polished
běžovošedá | beige-grey | бежевый-серый



DCPSE800 slonová kost | ivory | слоно́вая ко́сть
DCPSE801 běžová | beige | бежевый
DCPSE802 běžovošedá | beige-grey | бежевый-серый
PEI 4-5 \odot 72 | ks
mat | matt



DSAS4800 slonová kost | ivory | слоно́вая ко́сть
DSAS4801 běžová | beige | бежевый
DSAS4802 běžovošedá | beige-grey | бежевый-серый
 \odot 58 | ks
mat | matt

Všechny výrobky celé série vykazují velké odchylky odstínové difference V3. | All products of the entire batch show big deviations in shade difference V3. | Вся продукция данной серии имеет большие отклонения по оттенкам V3.

Před pokládkou doporučujeme jednotlivé obkládové prvky vybírat z několika kartonů a výslednou plochu komponovat podle inspirativní fotodokumentace z katalogů RAKO případně z webových stránek www.rako.cz. Žádoucí je kombinace všech jednotlivých designů obkládových prvků včetně jejich natáčení o 180° tak, aby bylo dosaženo vyváženého vzhledu obkládané plochy. Before laying the tiles, we suggest you select from several cartons and arrange them as illustrated in the inspiration photo documentation in RAKO catalogues or website www.rako.eu, and mix the tiles to achieve the required result including turning them by 180°.

Перед укладкой необходимо выложить плитку из нескольких коробок и сформировать отдельный фрагмент в соответствии с представленными фотографиями каталога RAKO или комбинациями, приведенными на страницах www.rako.cz. Для достижения оптимального индивидуального решения рекомендуем комбинировать все плитки с поворотом каждой на 180° для получения желаемого вида общей отделочной площади.

výrobek product	mm	mm	EN	ks/m ²	m ²	kg	kg/m ²	brutto kg
mozaika set 30×30 cm mosaic sheet 30×30 cm	5×5	48×48×10	EN 14411:2016, annex G B1a GL	3	11	0,27	-	5,9
schodovka step tile	30×60	298×598×10	STO č. 030 - 049916	6	5,6	1,08	40	23,7
sokl skirting plinth	60×9,5	598×95×10	STO č. 030 - 049916	13	17,5	0,74	-	16,2

