



20x60



WADVE565
 ○ 76 l m²
 mat | matt | **V2**

světle béžová | light beige | светло-бежевый



WADVE566
 ○ 76 l m²
 mat | matt | **V2**



WARVE566
 ○ 80 l m²
 mat | matt | **V3**



WADVE567
 ○ 76 l m²
 mat | matt | **V2**

světle šedá | light grey | светло-серый



WADVE568
 ○ 76 l m²
 mat | matt | **V2**



WARVE568
 ○ 80 l m²
 mat | matt | **V3**

20x60

60x2,3



WLRNS566
 ○ 70 l ks
 mat | matt



WLRNS568
 ○ 70 l ks
 mat | matt

60x2,3

60x9,5



WLAS4566
 ○ 68 l ks
 mat | matt



WLAS4568
 ○ 68 l ks
 mat | matt

60x9,5

33x33
 R9
 A
 V2



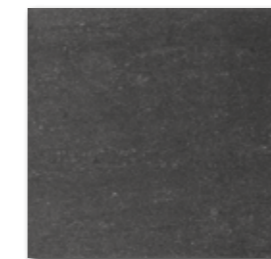
DAA3B569
 PEI 4 ○ 68 l m²
 mat | matt

hnědošedá | brown-grey
 коричневый-серый



DAA3B566
 PEI 5 ○ 68 l m²
 mat | matt

béžová | beige | бежевый



DAA3B570
 PEI 3 ○ 68 l m²
 mat | matt

tmavě šedá | dark grey | темно-серый



DAA3B568
 PEI 5 ○ 68 l m²
 mat | matt

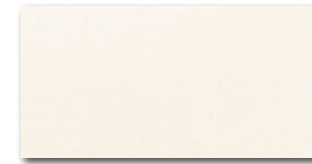
šedá | grey | серый

33x33
 R9
 A
 V2

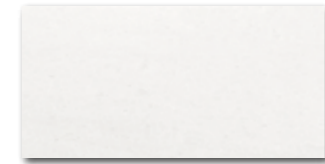
výrobek product	cm	mm	EN	ks/m ²	m ²	m ²	kg	kg/m ²	brutto kg		
obkládací wall tile	20x60	198x598x10	EN 14411:2016, annex L BIII GL	9	8,3	1,08	42	45,36	20,0	18,5	865
reliefní listela relief listel	60x2,3	598x23	STO č. 030 - 054498	6	72,5	0,08	-	-	1,4	17,5	-
listela listel	60x9,5	598x95x10	EN 14411:2016, annex L BIII GL	6	17,5	0,34	-	-	6,7	18,7	-
dlaždice floor tile	33x33	333x333x8	EN 14411:2016, annex G BIIa GL	12	9	1,33	44	58,52	23,1	17,4	1 043



20x40



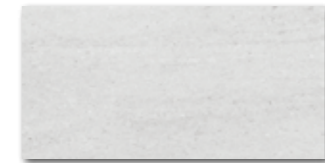
WADMB565
 ○ 68 | m²
 mat | matt | **V2**
 světle béžová | light beige | светло-бежевый



WADMB567
 ○ 68 | m²
 mat | matt | **V2**
 světle šedá | light grey | светло-серый



WADMB566
 ○ 68 | m²
 mat | matt | **V2**



WADMB568
 ○ 68 | m²
 mat | matt | **V2**



WADMB569
 ○ 78 | m²
 mat | matt | **V3**



WADMB571
 ○ 78 | m²
 mat | matt | **V3**



WADMB570
 ○ 74 | m²
 mat | matt | **V3**



WADMB572
 ○ 74 | m²
 mat | matt | **V3**



WLAMI566
 ○ 60 | ks
 mat | matt



WLAMI568
 ○ 60 | ks
 mat | matt



WLRMG566
 ○ 60 | ks
 mat | matt



WLRMG568
 ○ 60 | ks
 mat | matt
 šedá | grey | серый



GLLJV100
 ○ 40 | ks
 lesk | glossy
 béžová | beige | бежевый



GLLJV101
 ○ 40 | ks
 lesk | glossy
 bílošedá | white-grey | бело-серый

40x6

40x2,3

30x2,5

výrobek | product



EN



ks/m²



kg/m²



m²



kg



brutto kg

obkládačka wall tile	20-40	198-398-7	EN 14411:2016, annex L BIII GL	20	12,5	1,60	48	76,80	20,6	12,9	1 016
listela listel	40-6	398-60-7	EN 14411:2016, annex L BIII GL	6	41,7	0,14	-	-	1,9	13,6	-
reliefní listela relief listel	40-2,3	398-23	STO č. 030 - 054498	12	108,7	0,11	-	-	1,8	16,4	-
listela listel	30-2,5	298-25-7	EN 14411:2016, annex H BIIb GL	48	133,3	0,36	-	-	5,8	16,0	-