

2023

140

YEARS OF

RAKO.

Inspiration





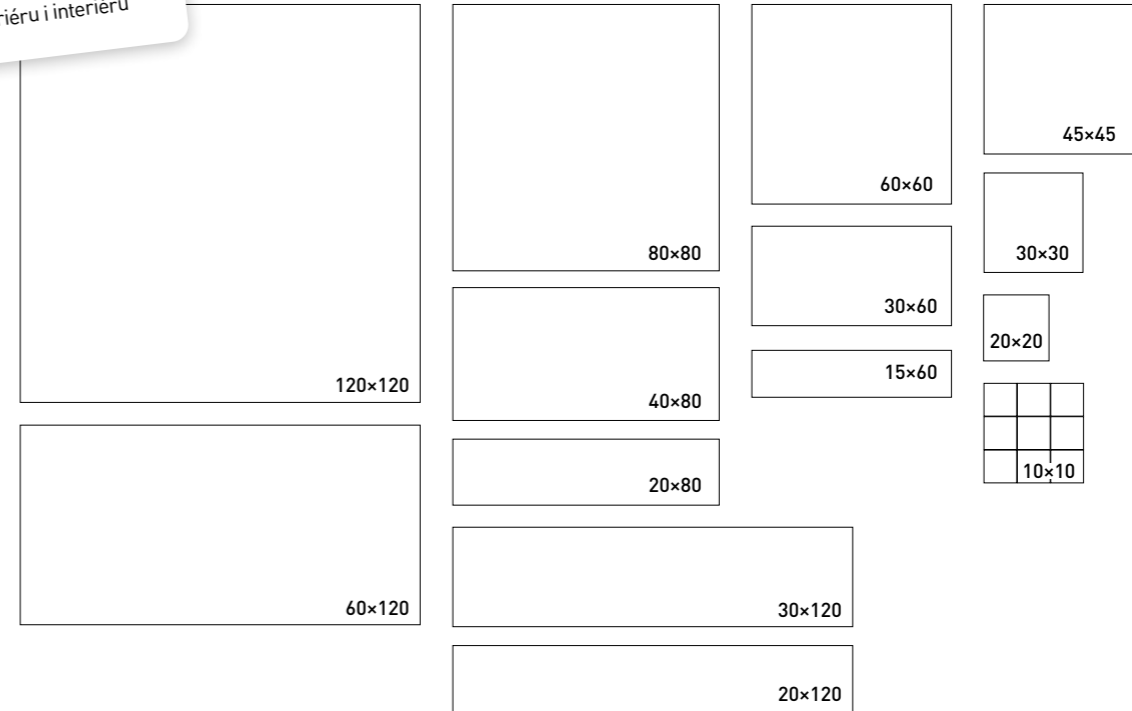
HISTORIE A SOUČASNOST ZNAČKY RAKO	4	MANO	143
RAKO RÁDCE	10	METRO	72
INSPIRACE	14	NEXT	148
ALBA	120	ONYX	80
BASE	118	PIAZZETTA	106
BETONICO	46	PIAZZETTA OUTDOOR	109
BLEND	158	PLAY	164
BLOCK	102	POEM	156
BOA	116	PORFIDO	96
BOARD	138	QUARZIT	110
CAVA	76	QUARZIT OUTDOOR	112
CEMENTO	64	RANDOM	130
COMO	126	REBEL	56
DECO	152	REBEL OUTDOOR	58
EASY	167	REMIX	166
ERA	140	RETRO	157
EXTRA	36	ROOF	60
FARO	141	RUSH	132
FASHION	153	SALOON	134
FLASH	84	SALOON OUTDOOR	136
FORM	65	SENSO	128
FORM PLUS	66	SIENA	151
GARDA	122	SPECTRA	94
CHARME	142	STONES	129
KAAMOS	98	SYSTEM	168
KAAMOS INDUSTRIAL	100	TESS	147
KAAMOS OUTDOOR	100	TEXTILE	146
LAMPEA	62	TOPO	92
LAZIO	127	UP	160
LEVANTE	88	VEIN	86
LIMESTONE	114	VIA	150
LINKA	68	POSTUPY	170
LINT	144	RAKO SYSTEM	176
MAJOLIKA	154		



RAKO dlaždice

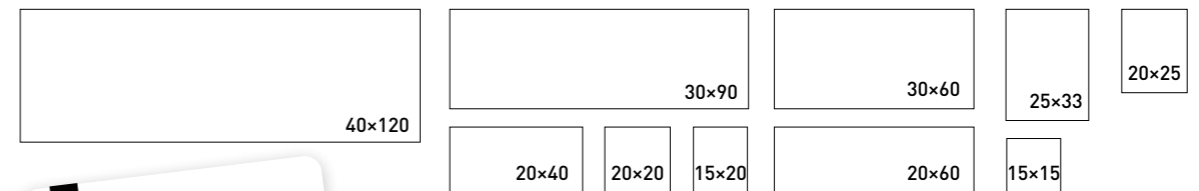
přehled formátů v cm

Variabilní formátová řada pro použití v exteriéru i interiéru



RAKO obkládačky

přehled formátů v cm



Široká nabídka formátů obkládaček v různých designech a barevnostech

Příběh značky RAKO



Začalo to těžbou uhlí na Rakovnicku

Když povodeň na Rakovnicku v roce 1882 zatopila a zničila celou soustavu nadějně se rozvíjejících kamenouhelných šachet, nikdo netušil, že se z katastrofy zrodí slavné české keramické závody.

Brzy se ale ukázalo, že se v haldách hlíny skrývá lupek. Výroba se rozjíždí od roku 1883 a keramické obklady se zanedlouho exportují do celého světa. Vznikají budovy, klenoty, které obdivujeme dodnes.

Poválečné období

Po válce, v polovině 20. let, továrna cítí hospodářské oživení a poptávka po obkládačkách a dlaždicích je velká. Keramické obklady nachází své výrazné uplatnění v moderní funkcionalistické architektuře. V roce 1938 má podnik kolem 1 400 pracovníků. V dnešních dnech pracuje v pěti výrobních závodech v ČR – Chlumčany, Lubná u Rakovníka, Horní Bříza, Borovany, Podbořany zhruba stejný počet zaměstnanců jako téměř před sto lety.

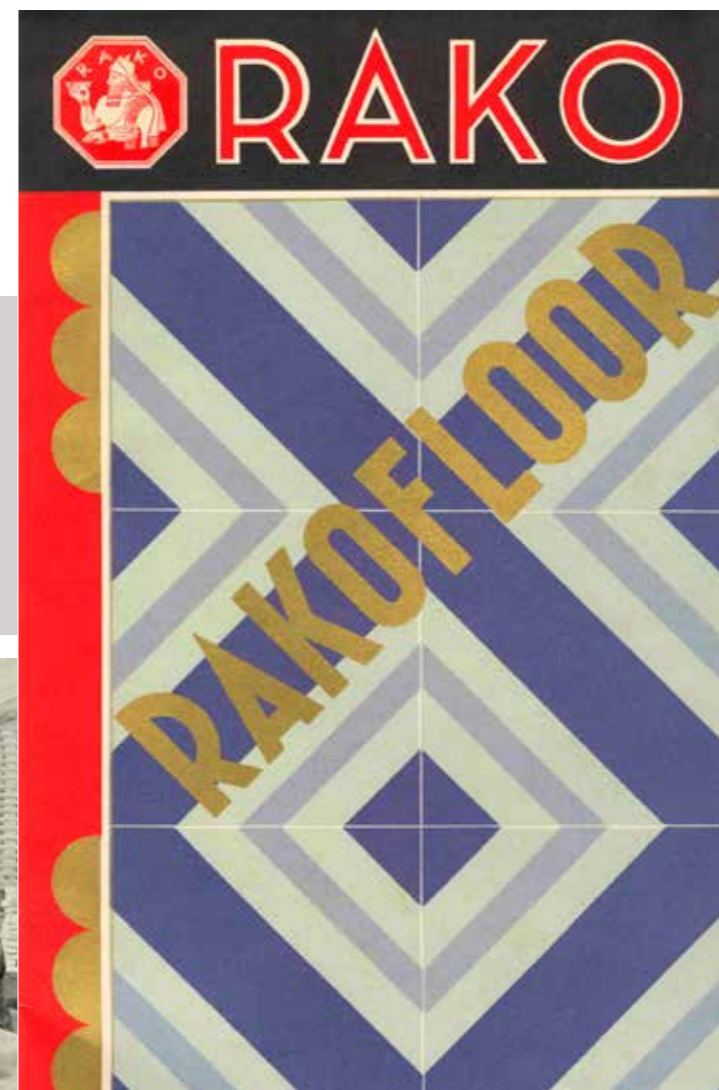


Příběh značky RAKO

Retro éra

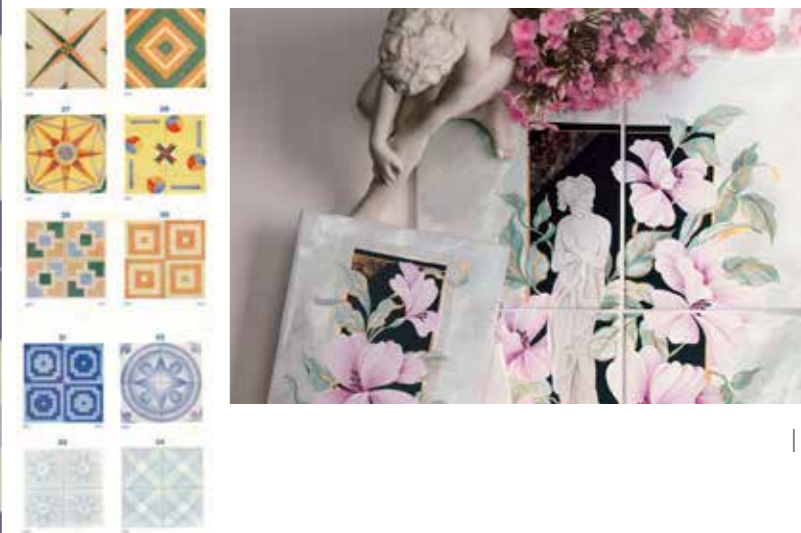
V první polovině 70. let se modernizovala technologie zdobení obkládaček sitotiskem...nastala Retro éra.

V podniku vzniklo výpočetní středisko s prvním počítačem! Významným mezníkem v technologii výroby podniku bylo postavení první tuzemské rolnové elektrické pece (Realistic) v roce 1982 a přestavba tunelových pecí, využívající dosud generátorový plyn, na zemní plyn.



Příběh pokračuje po listopadu 1989

Listopadové události roku 1989 nastavily značce RAKO nový kurz vývoje. Po pádu železné opony se lidé logicky orientovali především na západní výrobky, které jim byly dlouho odepírány. V těchto porevolučních letech navíc dominoval poptávce ekonomický imperativ, což mnohdy také nespravedlivě diskvalifikovalo domácí výrobu.



LASSELSBERGER přebírá vedení

Rakouská společnost LASSELSBERGER působí v České republice již od roku 1998.

Tři největší výrobci obkladů a dlažeb (Chlumčany, Horní Bříza a Rakovník), tyto „kdysi“ konkurenční firmy měly historicky společné obchodní aktivity a obchodní zastoupení v Praze i ve světě celé desítky let. Závody prošly různými etapami od privátního přes socialistické vlastnictví, až nakonec byly privatizovány. Finálně přešly všechny do rakouských rukou a zabývají se výrobou keramických obkladů a těžbou surovin.

Poté, co vlastník, firma LASSELSBERGER, koupil všechny české keramičky, spojil je do jedné firmy, nabízí od roku 2002 jednotně keramické obklady pod značkou RAKO.



Současnost

Architektura vytváří prostory, my je našimi produkty po generace dekorujeme. S jedinečnými koncepty pro interiéry a budovy. S produkty, které inspirují. Zabýváme se trendy a tématy budoucnosti, které architekturu dlouhodobě formují. Protože tady se odehrává celý náš život.



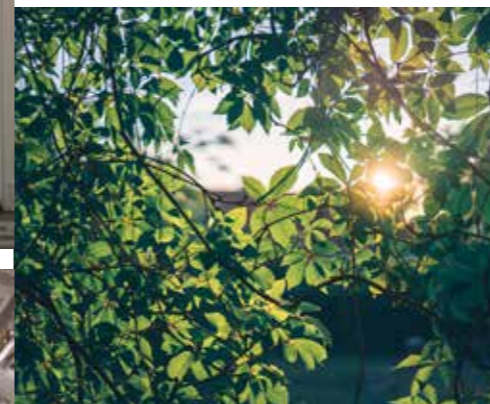
Tým společnosti LASSELSBERGER tvoří nové budovy, ale umíme navázat a restaurovat původní díla RAKO autorů. Know-how zkušených odborníků bylo a je naší předností.



V současnosti exportujeme keramické výrobky do 92 zemí všech kontinentů.

Obklady RAKO zná celý svět.

Keramika je krásná ve své přirozené podobě, dokáže se tvářit jako přírodní kámen nebo dřevo, může mít tisíce barev a vzorů, pod nimi se však vždycky skrývá spolehlivost a jistota, že investice, kterou jste do ní vložili, se stane vaší trvalou hodnotou.



Keramika je...

- ODOLNÁ
- HYGIENICKÁ
- BEZPEČNÁ VOLBA
- STABILNÍ
- UNIVERZÁLNÍ
- NADČASOVÁ INVESTICE
- NEHOŘLAVÁ
- EKOLOGICKÁ

Výrobky a služby RAKO splňují kritéria EU a jsou certifikovány i značkou Ecolabel.



CZ/021/003



Prohlédněte si kolonádu v Luhačovicích, Café Imperial, Obecní dům v Praze nebo třeba vilu Tugendhat v Brně. Nová éra přináší také moderní, nové reference. Spolupracujeme s významnými architekty po celém světě.

RAKO obklady jsou v budovách zvučných značek jako například Škoda Auto, Pilsner Urquell, Ikea, T-Mobile, Edeka, na olympijských stadiónech, v nemocnicích, v bazénech a v hotelích světových metropolí.



Chováme se při výrobě obkladů ekologicky. Snažíme se chránit přírodní zdroje s cílem minimalizovat dopady na životní prostředí. Většina surovin k výrobě keramických obkladů je přírodního původu. Díky investicím do modernizace výroby používáme nejmodernější a nejnovější dostupné technologie s cílem vyrábět výrobky šetrné k životnímu prostředí.



ABS povrch

Výrobky označené ABS mají hladký na dotek příjemný povrch s protiskluzností R10/B a snadno se čistí. Tento povrch splňuje veškeré požadavky na chemickou odolnost, vynikající čistitelnost, ořezuvzdornost, samozřejmě při deklarované protiskluznosti. Dlaždice jsou ideální jak pro privátní, tak veřejné budovy.



Naše planeta je náš domov

Proto vytrvale každý den pracujeme na tom, abychom věci dále spolehlivě a proaktivně zlepšovali. Šetrným využíváním zdrojů, které přírodu nezatěžují. Vývojem produktů šetrných k životnímu prostředí. A udržitelnou CO₂ stopou.

Méně je více

Díky moderním technologiím u vybraných obkládaček snižujeme jejich tloušťku na 8 mm. Minimalizujeme tak zátěž na životní prostředí a zároveň dochází ke snížení spotřeby surovin, vody, energií a emisí. Snižená tloušťka obkládaček usnadňuje také manipulaci a pokládku.



2 Nakupovat obklady pouze podle katalogu nebo e-shopu je velmi zrádné a takový nákup může skončit zklamáním. Odpovědnost za vyřízení reklamace našich výrobků nese prodávající, který vám tyto výrobky prodal.

1 Vybíráte keramické obklady? Díky své kvalitě mohou sloužit celá desetiletí. Nepodceňujte jejich specifika. Informace hledejte v autorizovaných prodejnách a na www.rako.cz. Při nákupu je nutné znát obchodní podmínky – cenu, termín dodání, délku záruky, možnosti a pravidla případné reklamace apod. Autorizovaný prodejce vám tyto informace ochotně poskytne.

5 I menší prostory lze obložit velkoformátovými rektifikovanými obklady (v katalogu označené **R**), opticky ji zvětší. Doporučujeme minimální šířku spáry alespoň 2 mm.

6 Oblíbené designy dřeva a kamene na obkladech odolávají vlhkému prostředí koupelny, na rozdíl od jiných materiálů se snadno udržují a jsou vhodné pro podlahové topení.



3 Jdete nakupovat? Při výběru keramických obkladů zvažte kromě designu i náročnost podmínek použití, které při nákupu vždy projednejte s prodejcem, a zvolte vhodný typ obkladu.

4 „Vždy připraven“... před návštěvou prodejny si připravte:

- Půdorys stavby nebo bytu
- Prostory, kde budou použity obklady
- Vyznačené stoupačky a odpady
- Materiál použitý na podkladové ploše (informace pro výběr stavební chemie)

7 Zaoblené stěně, vaně nebo vyzdžené polici bude slušet malá mozaika. Co znamená cena za set? Set označuje jedno plato (lepenec řezaných prvků, které lze snadno oddělovat) 30 x 30 nebo 30 x 60 cm.



8 Při pokládce dlaždic na ploše větší než 3 x 3 m nechte provést dilatační spáry, zejména u venkovních podlah, na terasách, fasádách a u podlahového topení.

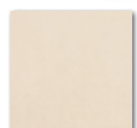
9 Obkládačky RAKO (s katalogovým číslem Wxxxxxx) jsou určeny pouze pro vnitřní obklady stěn. Nelze je použít na podlahu.



10 Slinuté dlaždice RAKO (s katalogovým číslem Txxxxxx, Dxxxxxx a Gxxxxxx) jsou dokonale mrazuvzdorné a jsou určeny jak pro interiér, tak zejména pro vodorovné podlahy v exteriéru, např. na balkonech, terasách. Dlaždice jsou vhodné jak pro obložení stěny, tak i podlahy.



WADMB451



GAA1K003



DAK4H658



TAA35061

• PEI 2
Nízká frekvence chůze např. koupelna, ložnice.

• PEI 3
Použití v celém bytě, v rodinných domech, v hotelových koupelnách. Hodí se pro středně frekventované podlahy.

• PEI 4
Použití pro výstavní a obchodní prostory, kanceláře, kuchyně, haly. Dlaždice, které jsou intenzivněji namáhány při chůzi v normální obuvi při zvýšeném znečištění a zatížení.

• PEI 5
Dlaždice určené pro ty nejfrekventovanější prostory, vystavené vysokému znečištění. Použití v obchodech, v restauracích, školách, kancelářích, garážích, na nádražích atd.

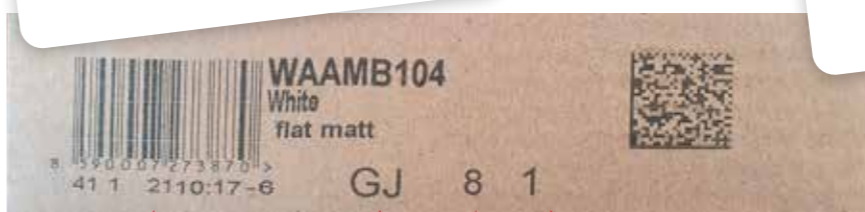
11 Důležitým parametrem dlaždic je stupeň otěruvzdornosti, v katalogu označený symbolem PEI 2–5. Čím vyšší stupeň, tím větší zátěž provozu dlažba snese.



12 Na balkony použijte pouze mrazuvzdorné slinuté dlaždice glazované a neglazované, katalogové číslo Txxxxxx, Dxxxxxx a Gxxxxxx. Je možné použít i speciální balkonové tvarovky nebo zvolit dlaždice RAKO OUTDOOR s 2 cm tloušťkou určené k suché pokládce na terče, do šterku atd. Více informací v postupech na str. 170.

13 Před pokládkou obklady zkontrolujte rozložením na plochu. Nikdy nekombinujte na jedné ploše výrobní šarže s různě označenými odstíny a rozměry.

14 V případě jakékoliv pochybnosti o kvalitě obkladových prvků zjištěte před nebo při pokládce přerušte práci a kontaktujte prodejce, u kterého jste zboží zakoupili.



EAN kód

barevný odstín

rozměr v mm

jakost

15 RAKO je dodavatelem stavební chemie, lepidel, spárovacích hmot, čistících prostředků značky RAKO SYSTEM, jejichž kvalita a vhodnost použití byla potvrzena mnoha testy a praxí. Doporučená systémová řešení najdete na www.rako.cz



Nevíte si rady? Rádi Vám poradíme na bezplatné infolince RAKO: 800 303 333



inspirace **Jak položit obklad**

1 **Velký formát 40 x 120 cm**

Vertikálně nebo horizontálně položená obkládačka 40 x 120 cm dokáže i malou místnost opticky zvětšit. Na obrázku série **Roof**.

2 **Na hraně**

Šestiúhelníkové obklady série **Via** jsou zdánlivě nedokončené. Opak je pravdou. Moderní provedení, které zaujme!

3 **Do čeho investovat**

Určitě do kvalitního řemeslníka. Oceníte možnost dnes již netradiční pokládky v parketové skladbě 20 x 10 cm **ColorTWO** do tzv. stromečku.

4 **Malý formát pro velký efekt**

Komplexní řešení pro stěnu i podlahu v bílé a dalších 24 barvách naleznete u sérií **ColorONE** a **ColorTWO**.

5 **Praktické na údržbu**

Série **Mano** s obkladem 30 x 7,5 cm vnáší do interiéru útulnost a styl. V kuchyni oceníte odolnost obkladů proti teplotním změnám či mastnotě, ale také vůči poškrábání i agresivním čisticím prostředkům.



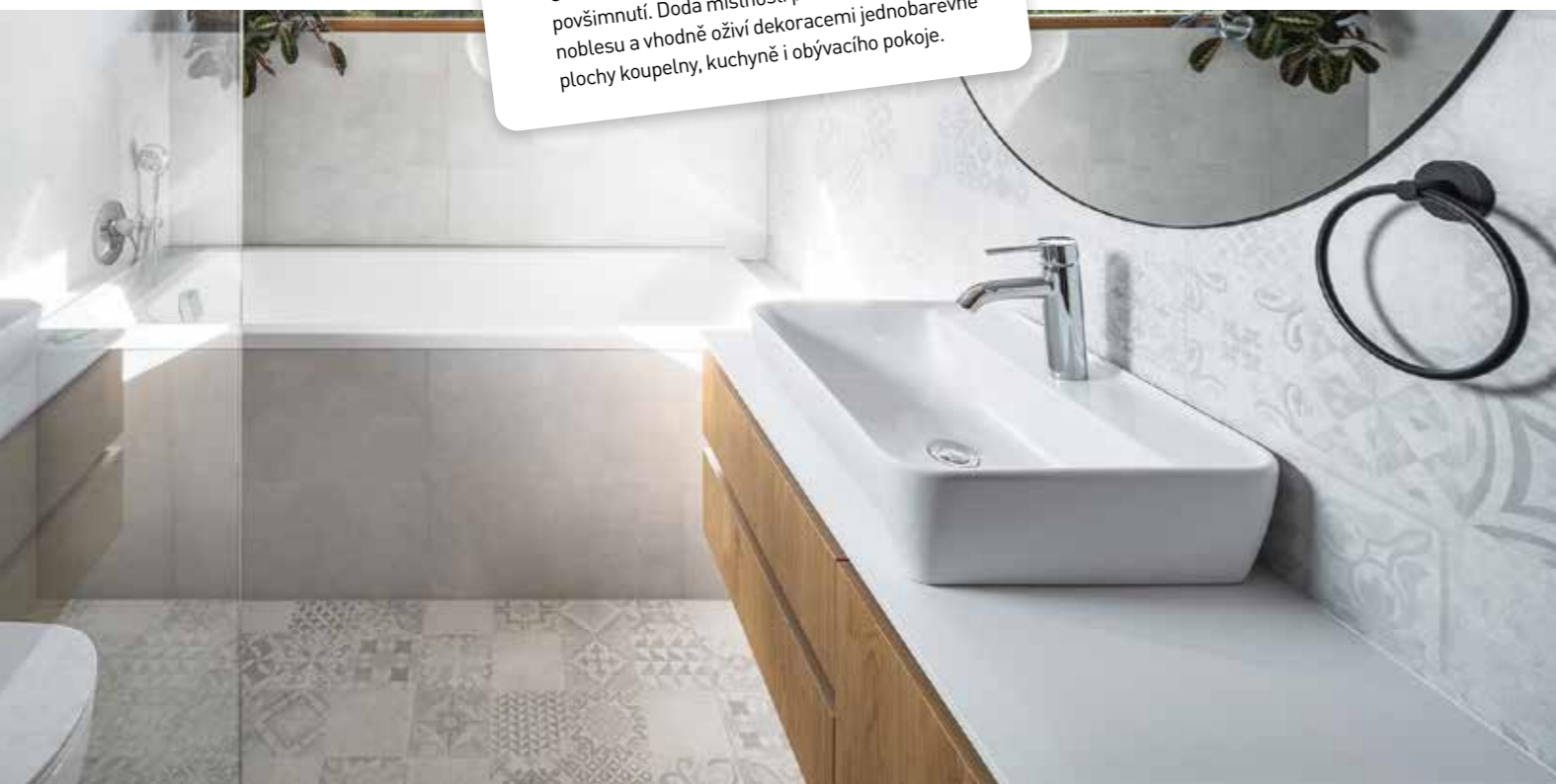
6 Tón v tónu

Obklad série **Betonico** nezůstane bez povšimnutí. Dodá místnosti patřičnou noblesu a vhodně oživí dekoracemi jednobarevné plochy koupelny, kuchyně i obývacího pokoje.



7 Mix formátu a designu

Nebojte se mixovat více formátů a typů obkladů v jednom prostoru doma i venku. Série **Rebel** ke kombinacím přímo vybízí.





8 Rafinovaně

Nebojte se dekorací, které upoutají pozornost. Ať už je to geometrická dekorace **Flash** nebo zlatým odstínem zdobená série **Cava**.



9 Designérské kousky

Maxim Velčovský, série **Linka** a Daniel Pirš, série **Metro**...dvě autorské série od předních českých designérů můžete mít doma i Vy. Dejte Vaší koupelně příběh.



inspirace předsíní



Udělá první „dojem“. Je to vaše vizitka. Vsaďte na keramické dlaždice. Nevadí jim bláto, písek, voda, v zimě posypová sůl. Dlaždice odolávají dámským podpadkům, ale i drápkům domácích mazlíčků.

Mrkněte na to, co umí tzv. tichá dlažba. Vaši sousedi vás neuslyší. Více na www.rako.cz

Výborná čistitelnost dlaždic potěší všechny hospodyně



Radíme... otěruvzdornost

U předsíní máte dvě varianty: Můžete zvolit tzv. neglazované dlaždice nebo vybrat glazované dlaždice s dostatečnou otěruvzdorností. Stupeň otěruvzdornosti glazovaných dlaždic je důležitým parametrem – označuje se symbolem PEI 1–5. Čím vyšší stupeň, tím větší zátěž provozu dlažba snese. Pro byty v bytových domech je ideální minimálně stupeň PEI 3. Do předsíní rodinných domů doporučuji min. PEI 4–5 s ohledem na pohyb ve venkovní obuvi a nanášení písku, kamínků či štetku zvenku.“



JAK SI USNADNIT ÚKLID? Určitě impregnací na keramické obklady a dlažby, CL809. Tento špičkový pomocník na bázi nanotechnologií nemění charakter keramiky a vytvoří během chvilky neviditelnou mikrovrstvu, která odpuzuje nečistoty. Díky tomu lze do budoucna výrazně ušetřit čisticí prostředky. Vrstva impregnace v běžné koupelně vydrží 5–7 let!

inspirace schody, šatna, chodba



▲ Šatna v brněnské vile Tugendhat vydržela v původní podobě až do dnešních dnů. Proč bychom si tedy my, nemohli pořídit šatnu sice univerzálnější, ale stejně praktickou?

Náš tip:

Rektifikované dlaždice větších formátů v neutrálních odstínech, protože keramické dlaždice nejsou věc, kterou byste chtěli často měnit – vybourávání není snadné ani levné, volte tedy design a barvu, které se brzy „neokoukají“. Díky nadčasovým šedým a béžovým tónům můžete experimentovat s doplňky, výsledek určitě předčí vaše očekávání.



▲ Pro obklady schodů v interiéru a exteriéru doporučujeme použít schodovky s rozměry 30 x 30, 30 x 60 cm, 40 x 80 a 30 x 120 cm a na zakázku dodávané schodové tvarovky 30 x 60, 53 x 60, 40 x 80 a 30 x 120 cm.



inspirace kuchyně



Myslete na to, kde všude jsou v kuchyni místa, kde mohou nastat kritické situace. Třeba dětem upadne jídlo na podlahu nebo vám neposlušný olej na pánvičce „vyzdobí“ kuchyňskou stěnu. Kromě podlahy, kterou díky dlaždicím vždy jednoduše setřete, využijte ve svůj prospěch skvělé vlastnosti keramiky na stěně za pracovní plochou, popřípadě kolem jídelního stolu nebo vedle lednice.

Ze široké nabídky obkladů vyberete jistě ten nevhodnější, který doplní styl a barevnost vaší kuchyňské sestavy.

Propojení podlahy s dalšími prostory bytu
– bezbariérové řešení.

Užijte si kombinace různých formátů, struktur a barev



inspirace kuchyně



U keramických obkladů oceníte hygienickou nezávadnost, odolnost a především snadnou údržbu

◀ Náš tip: série Majolika

Toužíte po tom, aby byla vaše kuchyně trendy? Funkcionalita, praktičnost, fantazie, nápaditost, obklady **Majolika** – to je několik receptů na vytvoření ideální kuchyně.



◀ JEDNA KUCHYŇĚ, VÍCE ŘEŠENÍ... díky vizualizaci budete mít představu, jaká kombinace se vám bude nejvíce líbit.



série Extra

série Spectra

inspirace obývací pokoj



▼ **Všude dobře, doma nejlépe.**
Obývací pokoj je místem, kde se setkává celá rodina...



▼ V rodinném domě se nabízí optické propojení interiéru s venkovní terasou, při vstupu ze zahrady se nemusíte bát každého škrábnutí na podlaze.



inspirace obývací pokoj

▶ Rektifikované, tj. na přesný rozměr z výroby zabroušené, velkoformátové dlaždice lze pokládat se spárou již od cca 2 mm, takže dojem ze stěny či podlahy je čistý, jednotný.



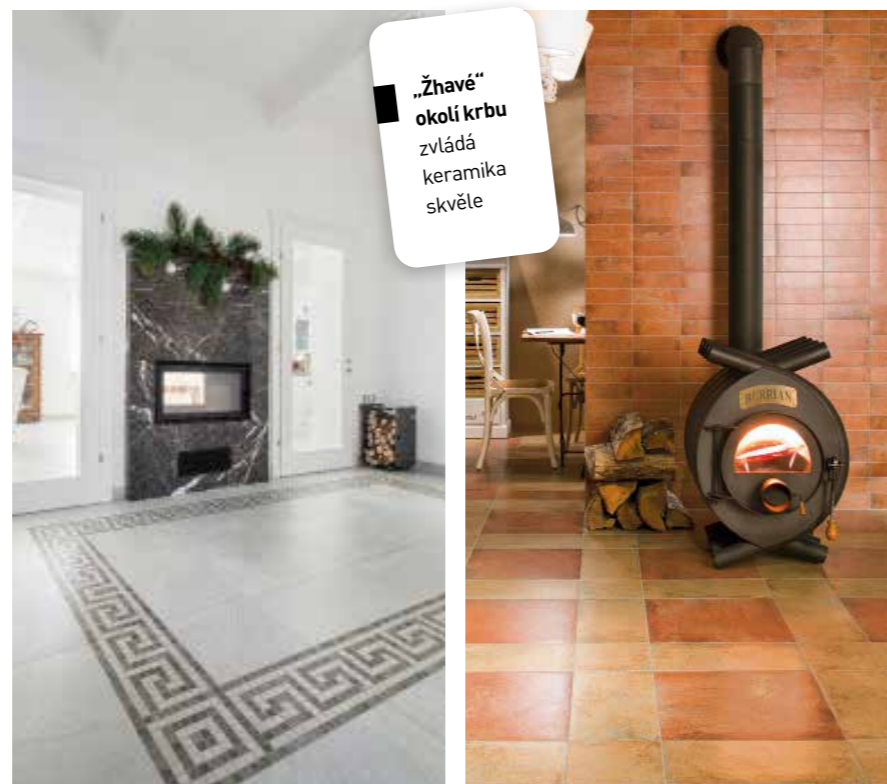
▶ **Keramické dlaždice jsou ideálním materiálem v kombinaci s podlahovým topením.**

Kdo jednou poznal kouzlo sálavého tepla podlahového topení, udělá všechno pro to, aby ani on už nikdy nemusel doma chodit v bačkorách!



▶ Pokud se rozhodnete pro jeden typ dlaždice v celém bytě a odstraníte prahy, vytvoříte příjemně bezbariérový prostor, který bude díky jednolité ploše podlahy působit i větším dojmem. Víte, že se v bezbariérovém prostředí může stát nejlepším přítelem člověka robotický vysavač? Tak teď už to víte!

▶ **„Žhavé“ okolí krbu zvládá keramika skvěle**



▶ **Náš tip:**

Obklady na stěně vám pomohou vytvořit originální a osobitý prostor. Pokud například použijete na jednu stěnu obklad imitující přírodní kámen, cihly nebo patchwork získá váš byt doslova luxusní kulisu!





Místo pro obklady jako stvořené. Keramickému obkladu nevadí voda, vlhko, pára, ani změny teplot, je odolný mechanicky i chemicky. Snadno se udržuje, hodí se i pro alergiky.



Náš tip:

Nový formát obkládaček 40 x 120 cm (1198 x 398 x 10 mm). Jedná se o velmi elegantní a luxusní velkoformát s rektifikovanou hranou. Designové provedení mramoru, onyxu a dalších designů se tak posouvá na zcela novou estetickou úroveň. Navíc je zachován promyšlený modulový systém RAKO tak, aby byla garantována návaznost a kombinovatelnost s dalšími formáty, mozaikami či dlaždicemi. Poměr stran délka vs. šířka je 1:3 a formát je možné pokládat jak na šířku, tak na výšku.



Rektifikované výrobky umožňují pokládku s minimální šířkou spáry, není tu prostor pro plísně.

Kresba kamene na obkladech umožňuje docílit prakticky nerozeznatelný vzhled od přírodního kamene. Motivy kamene, dřeva, betonu jsou velmi oblíbené, a to nejen díky designu, ale především díky skvělým vlastnostem keramiky na rozdíl od přírodních materiálů. ▶



Mnoho různých řešení koupelen najdete na www.rako.cz v sekci Inspirace. Návštěvou autorizované prodejny RAKO získáte nejen přehled o obkladech, sanitě a stavební chemii, ale také rady odborníků.

Proměna koupelny... proč nemít něco Extra



Petra Nesvačilová
herečka, scenáristka, režisérka, zpěvačka a další...

Rodačka z Tábora, vyrůstala v Českých Budějovicích, je dcerou bývalého fotbalového reprezentanta Jiřího Nesvačila. Hrál ve filmech Pusinky, František je děvkař, Lištičky, v televizním seriálu Osada. Aktuálně hraje v divadlech Ungelt, Letí či Studio Dva.



Pokud i Vy řešíte rekonstrukci koupelny, můžete navštívit naši vzorkovnu nebo prodejny autorizovaných prodejců RAKO, kde Vám rádi s výběrem poradí. Více na www.rako.cz

Vizualizace, plány a možnosti

Někdy se na první pohled zamilujete do obkladu, ale ve vizualizaci s Vaší dispozicí koupelny už to není to pravé ořechové. Je to zkrátka potřeba vidět!

Naši designéři připravili Petře tři varianty vizualizací v různých barvách a formátech.

U Petry zvítězila nadčasovost
Nadčasová, prostorná, s velkými formáty 40 x 80 a 80 x 80 cm. Přesně taková je série **Extra**. str. 36.



Jak to začalo?

S Petrou jsme si okamžitě padli do oka a domluvili si schůzku na vzorkovně. První, co jsme od ní měli, byl plánec a foto původní koupelny... ta byla oranžová a dost divoká.



Proměna koupelny



Jak probíhala rekonstrukce?

Celkovou rekonstrukci hravě zvládli profesionální obkladači z RAKO SERVISU. Práce jim šla od ruky, poradili si nejen s pokládkou obkladů, ale i s montáží sanity či odpadu. Samozřejmostí bylo využití naší stavební chemie RAKO SYSTEM, od přípravy podkladu, lepidla, spárovací hmoty až po čisticí prostředky.

Barvy a materiály

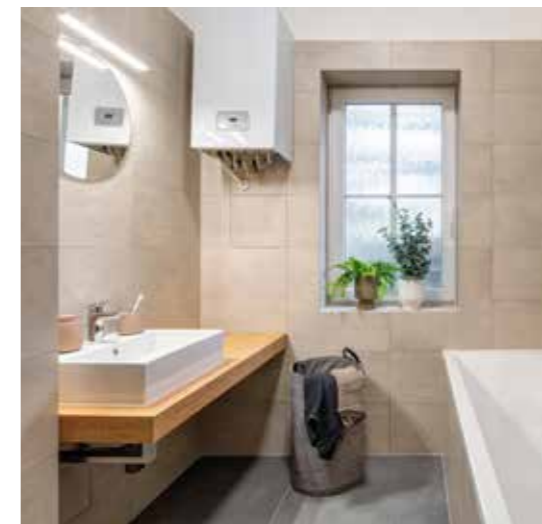
Šedá s béžovou barvou krásně rozvíjejí jemnou kresbu sametového povrchu obkladů. Dřevěné police a deska pod umyvadlem atmosféru koupelny ideálně protepluje. Okno v koupelně přináší svěží vánek. A ještě k dlažbě: ve spojení s podlahovým topením má člověk velmi příjemný pocit z došlapu.

Jak spolupráci vidí majitelka Petra?

„Zajela jsem do vzorkovny, kde mi vysvětlili možnosti kombinací, co malý prostor potřebuje, pak připravili vizualizace, projekt. Skvělá spolupráce fungovala od začátku i díky skvělým řemeslníkům. Dostala jsem spoustu rad, pro představu jsme měli půjčené vzorky dlaždic a obkladů.“

Jak se Vám líbí nová koupelna?

„Tak a je to. Trvalo to 3 týdny. Vůbec mi nedošlo, jaká veliká stavba to je. A výsledek stojí za to. Jsem šťastná. Měla jsem ty nejhodnější a nejpečlivější řemeslníky, za spolupráci s designérem jsme vděčná.“ To jsou slova majitelky nově zrekonstruované koupelny Petry Nesvačilové.



Závěrečný úklid s čističi RAKO SYSTEM

Po každé rekonstrukci je třeba provést závěrečný postavební úklid. Nečistoty po stavebních pracích odstraní RAKO SYSTEM **CL802**. Vaše koupelna bude stále zářit s **CL803** na pravidelnou údržbu.

inspirace **pracovna nebo ložnice?**

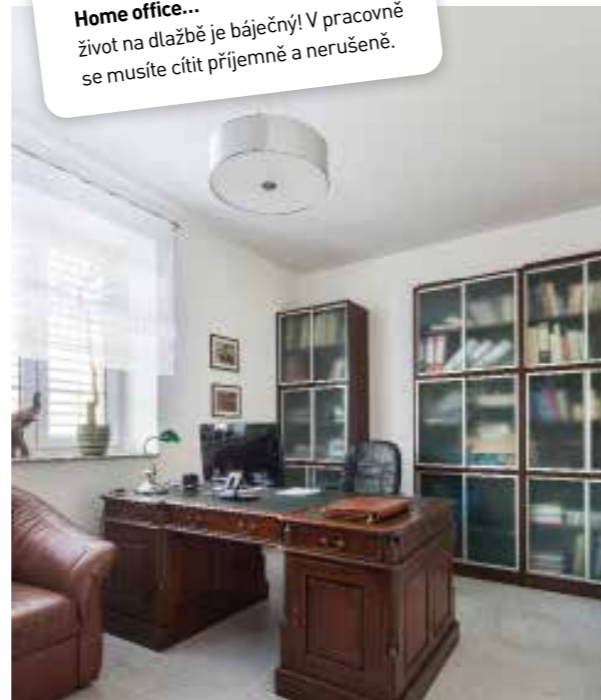
Přiznejte si, že jste vždy snili o stylovém prostoru, který by byl pouze pro vás a mohli byste zde odpočívat, pečovat o své tělo a přichystat se na nový den. V ložnici je nejdůležitější postel! Ale i podlaha z dlaždic můžete vykouzlit příjemnou atmosféru spojenou s příjemným designem a teplou podlahou.



Home office... život na dlažbě je báječný! V pracovně se musíte cítit příjemně a nerušeně.



Jako v klínce... Máte rádi čistý domov, ale zrovna nemilujete úklid? Díky keramice je život mnohem snazší – stačí pravidelně vysávat prach, čas od času povrchy setřít vlhkým mopem a když právě není času nazbyt a úklid vynecháte, zase tak moc se nestane.



inspirace **garáž, technická místnost**

Kde máte garáž? Je venku, nezávislá na domě, nebo je součástí domu a vy z auta vstupujete rovnou do bytu? Pokud ano, pak je tato původně provozní místnost rovnocennou součástí vašeho domu!



Garáž je technický prostor, kam z ulice vždycky přivezete spoustu nečistoty. Keramická dlaždice je nejlepší volbou! Dlaždice by měla být praktická, mrazuvzdorná, protože bude v bezprostředním kontaktu s venkovním prostředím.

Máte milovaný vůz? Dopřejte mu stejně pěkný domov jako máte vy.



Náš tip:

Nedívejte se na prádelnu nebo technickou místnost jako na Popelku. Dobře zařízená místnost Vám usnadní spoustu práce a času. Vhodná cenově přijatelná varianta je například série Taurus COLOR, Taurus GRANIT nebo Taurus INDUSTRIAL.

inspirace outdoor - venkovní prostory

▶ Přírozený přechod z vnitřních prostor domu do zahrady zajistí útulná terasa. V teplých letních dnech se stává často druhým domovem.

20mm

▼ Exotické dřevo okolo bazénu či na terase je fajn, ale po čase ztrácí vlivem počasí na atraktivitě a nepěkně šedne. Pořídte si imitaci dřeva nebo kamene a krásu si budete užívat beze změn!



Výhody sortimentu RAKO OUTDOOR

Komplexní a funkční řešení pro exteriér: terasy, balkony, zahradní pochozí plochy, pergoly, bazény, veřejná prostranství atd.

Vysoce slinutý keramický materiál s tloušťkou střepe 2 a 3 cm

Rektifikovaná hrana

Protiskluzný povrch R11/B pro vyšší pocit bezpečí

Vysoká chemická odolnost

100 % mrazuvzdorný materiál odolný ke změnám teplot

Nesrovnatelně lepší čistitelnost v porovnání s betonovými dlaždicemi, vhodné vysoko-tlakové čištění

Jednoduchá instalace s možností vyjmutí dlaždic pro možné opravy, servis apod.

Ekologický výrobek s nízkou mírou zatížení životního prostředí, certifikace EPD, LEED

20mm

30mm

R

R11
B

☔

❄️

🧽

🔧

♻️



▶ Série Quarzit

nabízí dokonce variantu dlaždic 60 x 60 cm s 3 cm tloušťkou ve třech barevných variantách s reliéfním povrchem a protiskluzností R11/B pro jezdové plochy například garáží a velkých veřejných prostranství.

30mm



Náš tip:

Podívejte se na video návody pokládky



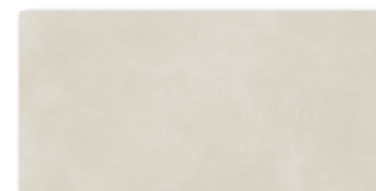
▶ Design dlaždic **Piazzetta** je k nerozeznání od přírodních materiálů.



140
YEARS OF
RAKO.
since 1883

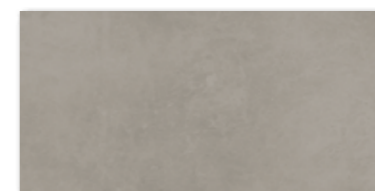


Nové obkládačky 30x60 cm
dokonale sladěné s dlaždicemi.



WADV820
30 x 60
mat

WARVK820
30 x 60
mat |



WADV821
30 x 60
mat

WARVK821
30 x 60
mat |



WADV826
mat/lesk

30 x 60



WARVK833
mat/lesk

30 x 60



WARVK831
mat/lesk

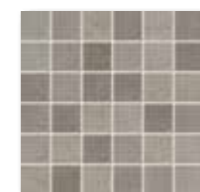
30 x 60



WDM05820
mat |

30 x 30

(SET)



WDM05821
mat |

30 x 30

(SET)

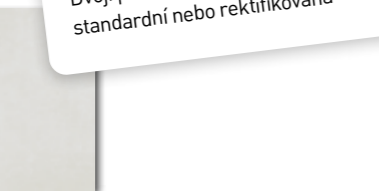
3 varianty dekorací
pro každý interiér

Balení výrobků obsahuje
nahodilý mix designů.

Dvojí provedení hrany obkládačky,
standardní nebo rektifikovaná



WADV822
30 x 60
mat



WARV822
30 x 60
mat |



WADV823
30 x 60
mat



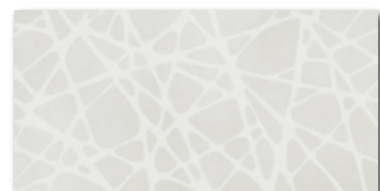
WARV823
30 x 60
mat |



WADV827
30 x 60
matllesk



WADV828
30 x 60
matllesk



WARV834
30 x 60
matllesk



WARV835
30 x 60
matllesk

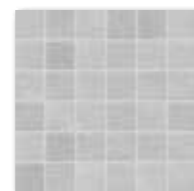


WARV832
30 x 60
matllesk



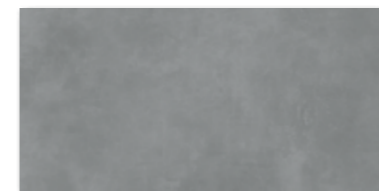
WDM05822
30 x 30
mat |

(SET)



WDM05823
30 x 30
mat |

(SET)

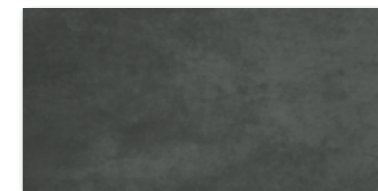


WADV824
30 x 60
mat



WARV824
30 x 60
mat |

Jemně reliéfní matný povrch
v neutrální barevné řadě
a v nadčasovém designu
pohledového betonu.



WADV825
30 x 60
mat



WARV825
30 x 60
mat |



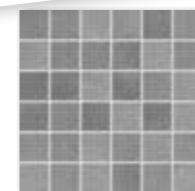
WADV829
30 x 60
matllesk



WARV836
30 x 60
matllesk

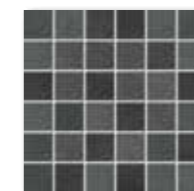
Dekorace pro celoplošné použití

Velký výběr kombinačních
možností a stylů



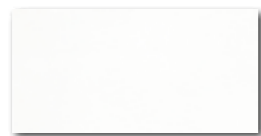
WDM05824
30 x 30
mat |

(SET)

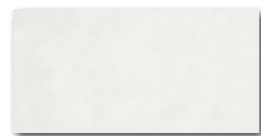


WDM05825
30 x 30
mat |

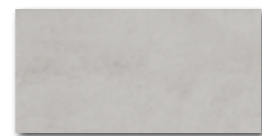
(SET)



WADMB722 20 x 40 mat



WADMB723 20 x 40 mat

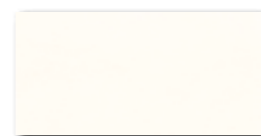


WADMB724 20 x 40 mat

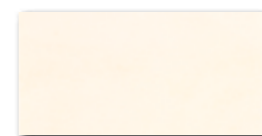


WADMB223 20 x 40 mat

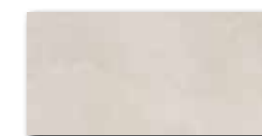
Ideální dekorace pro kuchyň i koupelnu



WADMB719 20 x 40 mat



WADMB720 20 x 40 mat



WADMB721 20 x 40 mat



WADMB220 20 x 40 mat

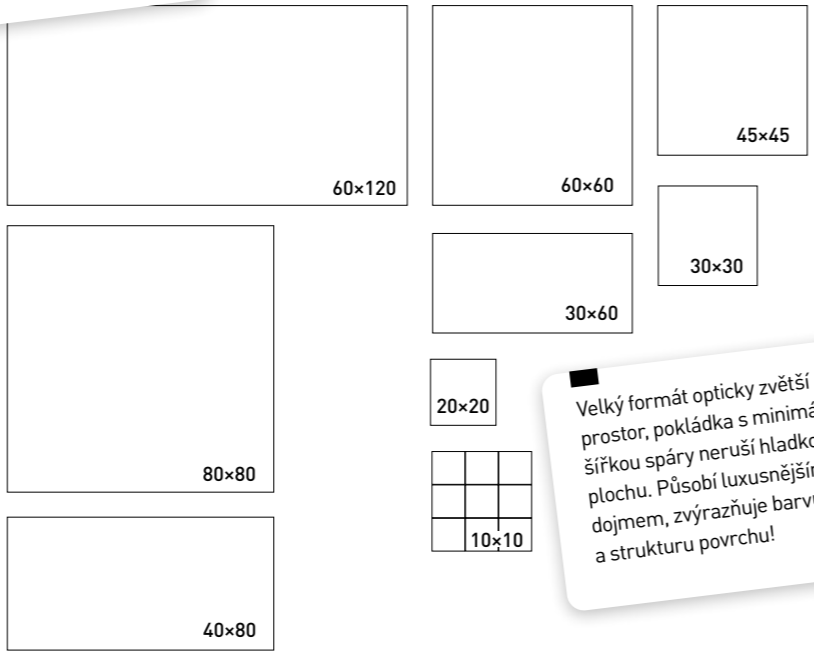
Balení výrobku obsahuje nahoditý mix designů.



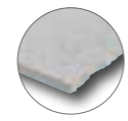




Dlaždice série **Extra** najdou využití v každém prostoru.



Velký formát opticky zvětší prostor, pokládka s minimální šířkou spáry neruší hladkou plochu. Působí luxusnějším dojmem, zvýrazňuje barvu a strukturu povrchu!



Jemně stěrkaná struktura



DAR63722
PEI 5
mat | R10 | B



DAR63720
PEI 5
mat | R10 | B



DAR63721
PEI 4
mat | R10 | B



DAR63723
PEI 4
mat | R10 | B



DAR63724
PEI 4
mat | R10 | B



DAR63725
PEI 4
mat | R10 | B

K dispozici celá řada funkčních doplňků - mozaiky, řezané dekory, schodovky, schodové tvarovky a sokly

extra



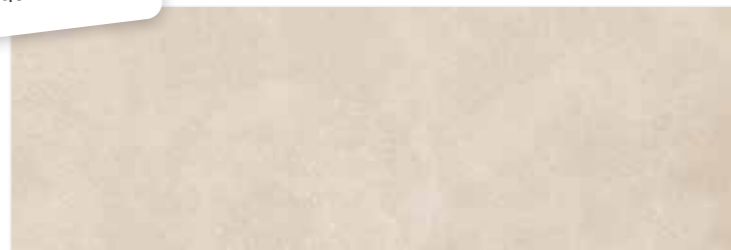


Luxusní formát obkládaček 40 x 120 cm



WAKV6790
mat

40 x 120 R



WAKV6793
mat

40 x 120 R



WAKV6791
mat

40 x 120 R



WAKV6794
mat

40 x 120 R



WAKV6792
mat

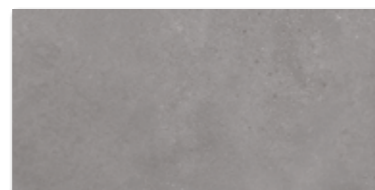
40 x 120 R

Velmi oblíbený design betonu





WADV4790*
WADV4790**
30 x 60
mat



WAKV4790*
WAKV4790**
30 x 60
mat |

WADV4791*
WADV4791**
30 x 60
mat

WAKV4791*
WAKV4791**
30 x 60
mat |



WADV4792*
WADV4792**
30 x 60
mat

WAKV4792*
WAKV4792**
30 x 60
mat |



WADV4793*
WADV4793**
30 x 60
mat

WAKV4793*
WAKV4793**
30 x 60
mat |

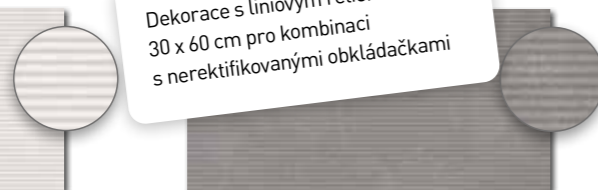


WADV4794*
WADV4794**
30 x 60
mat

WAKV4794*
WAKV4794**
30 x 60
mat |

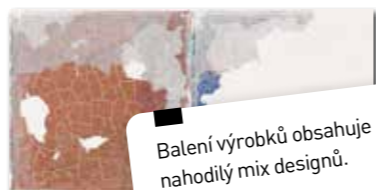


WARV4790*
WARV4790**
30 x 60
mat



WARV4791*
WARV4791**
30 x 60
mat

Dekorace s liniovým reliéfem
30 x 60 cm pro kombinaci
s nerektifikovanými obkládačkami



WAKV4796*
WAKV4796**
30 x 60
mat

Balení výrobků obsahuje
nahodilý mix designů.



WARV4793*
WARV4793**
30 x 60
mat



WAKV4797*
WAKV4797**
30 x 60
mat

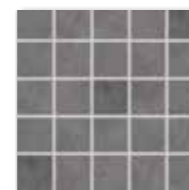
Vzhled staré oprýskané
omítky pro oživení koupelny



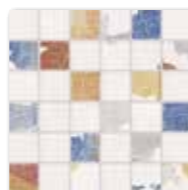
WDM05790
30 x 30
mat |



WDM05791
30 x 30
mat |



WDM05792
30 x 30
mat |



WDM06796*
WDM05796**
30 x 30
mat |



WDM05793
30 x 30
mat |



WDM05794
30 x 30
mat |



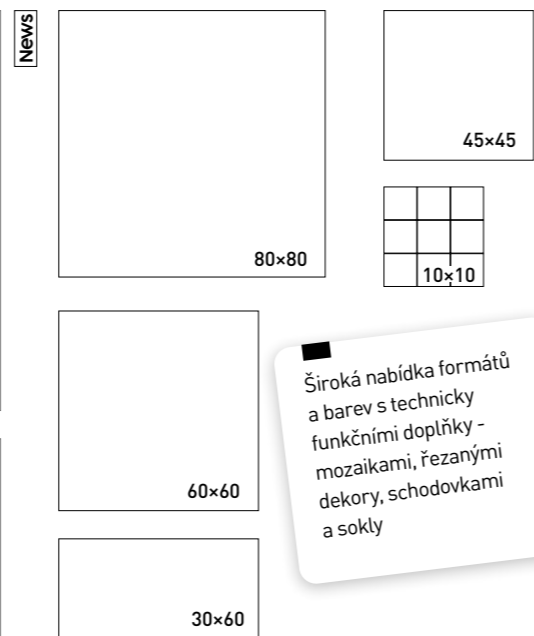
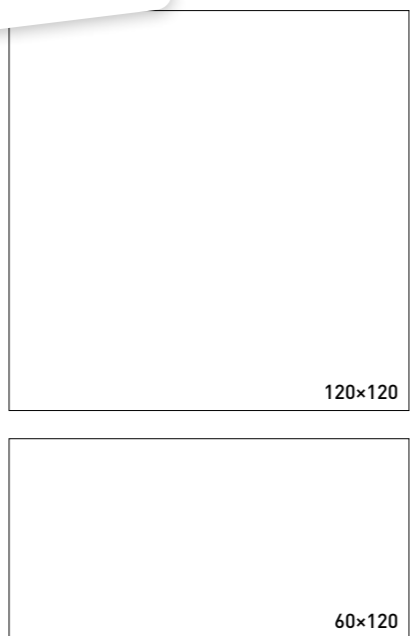
WDM06797*
WDM05797**
30 x 30
mat |

* Do vyprodání zásob

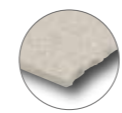
** Nový produkt o tloušťce 8 mm k dispozici od 02/2023



Novinka v sortimentu pro tento rok - formát dlaždice 120 x 120 cm



Široká nabídka formátů a barev s technicky funkčními doplňky - mozaikami, řezanými dekory, schodovkami a sokly



betonico



DAK63790
PEI 5
mat | R10 | B 60 x 60 R



DAK63791
PEI 4
mat | R10 | B 60 x 60 R



DAK63792
PEI 4
mat | R10 | B 60 x 60 R

Typ povrchu s označením ABS garantuje hodnotu protiskluznosti R10/B při zachování výborné čistitelnosti. Povrch je hladký, velmi příjemný na dotyk. U dlaždic formátu 60 x 60 cm a 30 x 60 cm zařazen nový typ povrchu R11/B.



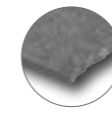
DAK63793
PEI 5
mat | R10 | B 60 x 60 R



DAK63794
PEI 4
mat | R10 | B 60 x 60 R



Dekorace s geometrickým motivem vynikne i ve velké ploše.



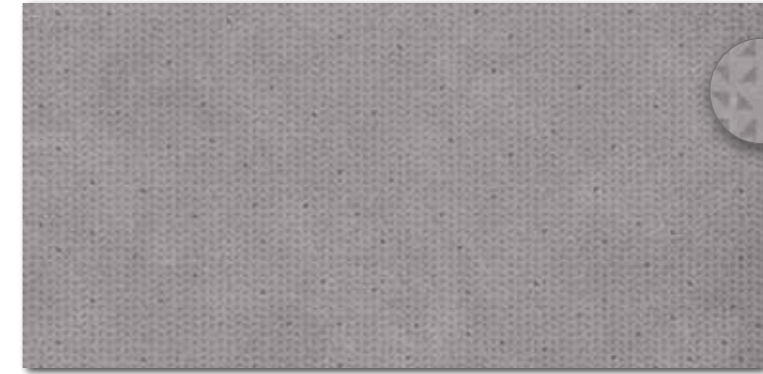
betonico



DAKV1795
PEI 5
mat | R10 | B 60 x 120 R



DAK63795
PEI 5
mat | R10 | B 60 x 60 R



DAKV1796
PEI 4
mat | R10 | B 60 x 120 R



DAK63796
PEI 4
mat | R10 | B 60 x 60 R



DAKV1797
PEI 5
mat | R10 | B 60 x 120 R

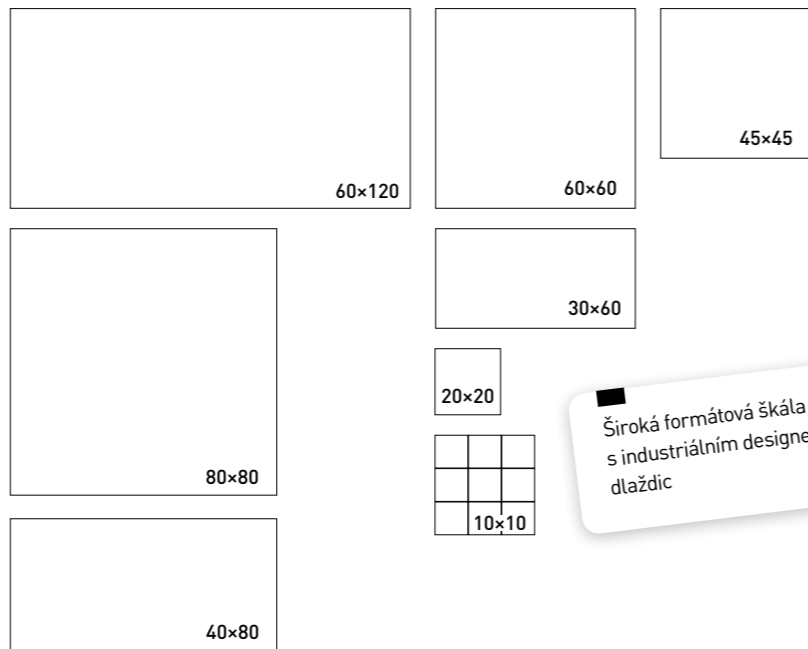


DAK63797
PEI 5
mat | R10 | B 60 x 60 R

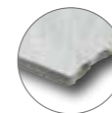




Dlaždice 20 x 20 cm s aplikací lesklé skelné vrstvy pro dekorativní stěny



Široká formátová škála s industriálním designem dlaždic



rebel



DAK63743
PEI 5
mat | R9 | A



DAK63740
PEI 5
mat | R9 | A



DAK63741
PEI 5
mat | R9 | A



DAK63742
PEI 4
mat | R9 | A



DDT26743
matlesk



DDT26740
matlesk



DDT26741
matlesk



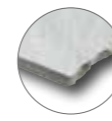
DDT26742
matlesk

V nabídce i mozaiky, schodovky a sokly





Více informací o pokládce
outdoorových dlaždic



rebel outdoor



DAR66741
PEI 5
mat | R11 | B
60 x 60 R
20mm



DAR66742
PEI 4
mat | R11 | B
60 x 60 R
20mm

Vysoce slinuté keramické dlaždice
s prvotřídními technickými
vlastnostmi

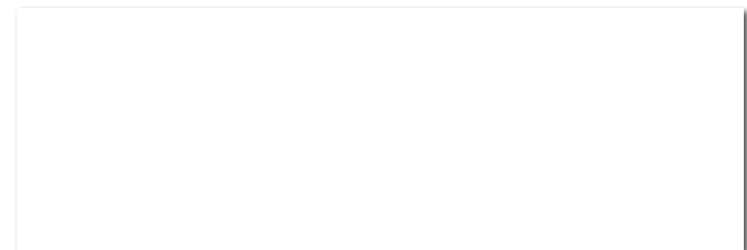


DAR66743
PEI 5
mat | R11 | B
60 x 60 R
20mm

V nabídce také schodovky 60 x 60 cm



Použití dekorů na celou stěnu
nebo jako jednotlivé dekory vložené
do jednobarevné plochy



WAKV6104
40 x 120
System
mat

WAKV6000
40 x 120
System
lesk



WDV42668
mat | lesk | 40 x 40 R

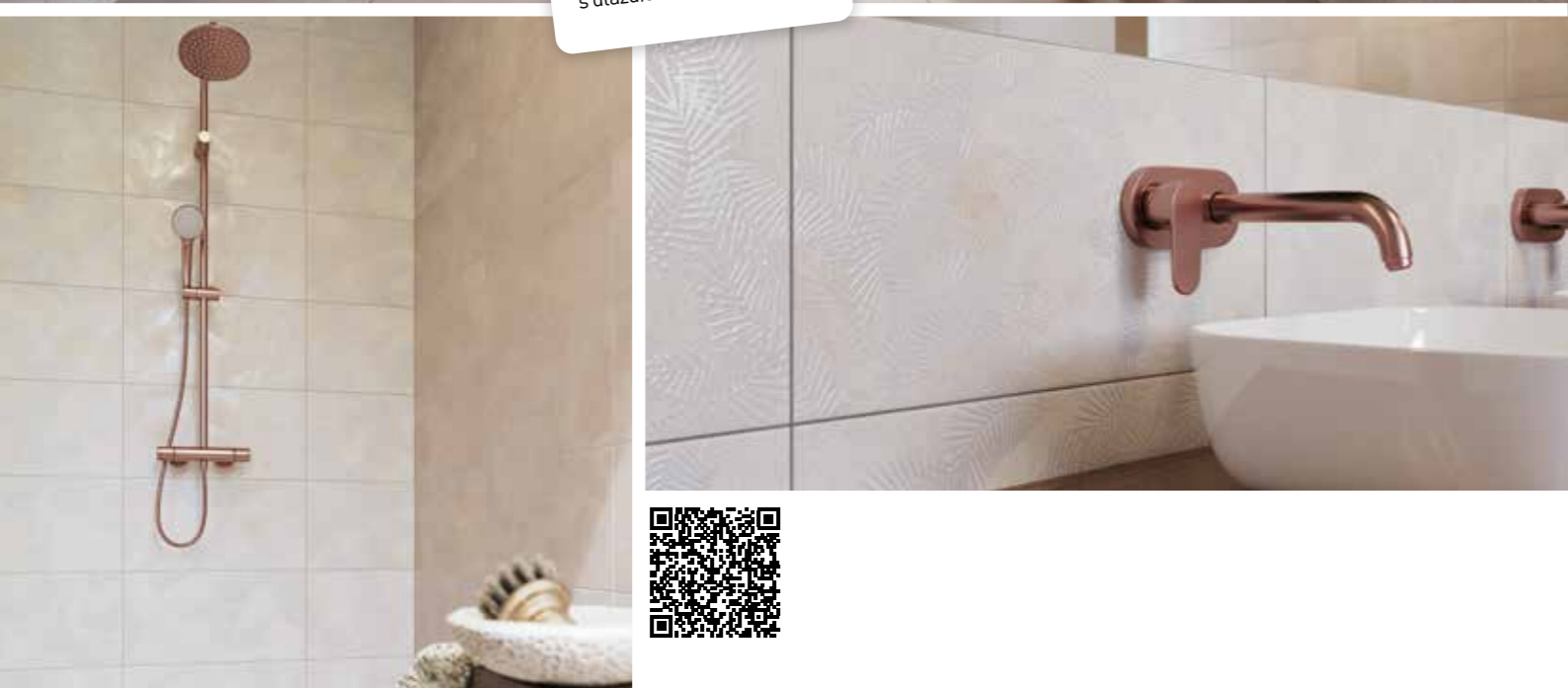


WDV42669
mat | lesk | 40 x 40 R

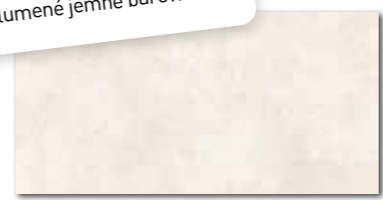
Kombinace matného povrchu
série **Rebel** a lesklé
bílé obkládačky



Doporučujeme kombinovat s dlaždicemi série **Extra**.



Nadčasový design stěrky v tlumené jemné barevnosti



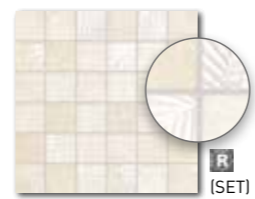
WADV4687* 30 x 60
WADV687**
mat



WADV4688* 30 x 60
WADV688**
mat



WADV4689* 30 x 60
WADV689**
mat



WDM06687* 30 x 30
WDM05687** (SET)
mat | lesk | >€

Balení výrobků obsahuje nahodilý mix designů.



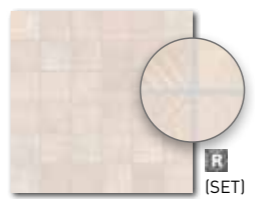
WADV4690* 30 x 60
WADV690**
mat | lesk



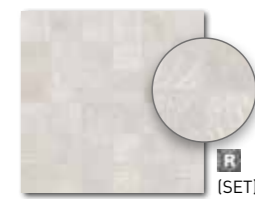
WADV4691* 30 x 60
WADV691**
mat | lesk



WADV4692* 30 x 60
WADV692**
mat | lesk



WDM06688* 30 x 30
WDM05688** (SET)
mat | lesk | >€



WDM06689* 30 x 30
WDM05689** (SET)
mat | lesk | >€

Dekorace s květinovými motivy s jemným třpytivým reliéfem

* Do vyprodání zásob
** Nový produkt o tloušťce 8 mm k dispozici od 02/2023

cemento



Série díky svému neutrálnímu vzhledu může vhodně propojit kompletní interiér

form



Odstíny šedé barvy v hladkém povrchu



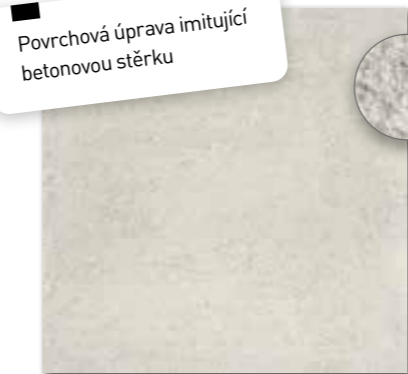
DAK63660
PEI 5
mat | R9

60 x 60 **R**



DAK63661
PEI 5
mat | R9

60 x 60 **R**



Povrchová úprava imitující betonovou stěrku

DAR63662
PEI 5
mat | R10 | B

60 x 60 **R**



DDPSE660
PEI 5
mat | R10 | A

30 x 60 **R**



DDPSE661
PEI 5
mat | R10 | A

30 x 60 **R**



DDPSE662
PEI 5
mat | R10 | A

30 x 60 **R**

2 typy povrchů jsou základem řezané dekorace a mozaiky.



DAA34695
30 x 30
PEI 5
mat | R9 | A



DAA34696
30 x 30
PEI 4
mat | R9 | A



DAA34697
30 x 30
PEI 4
mat | R9 | A



DDM05695
PEI 5
mat | R10 | A | **R**

(SET)

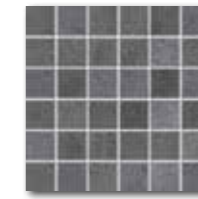
30 x 30



DDM05696
PEI 4
mat | R10 | A | **R**

(SET)

30 x 30



DDM05697
PEI 4
mat | R10 | A | **R**

(SET)

30 x 30

V nabídce také schodovka a sokl



form plus



Nadčasový vzhled betonové stěrky v oblíbené neutrální barevnosti

KOMPLETNÍ PŘEHLED VÝROBKŮ A DOPORUČENÝCH CEN NALEZNETE NA WWW.RAKO.CZ



WADVE694 20 x 60 mat



WADVE695 20 x 60 mat



WARVE698 20 x 60 mat



WARVE699 20 x 60 mat

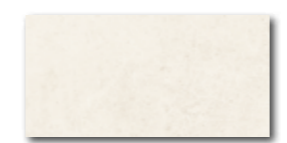


WADVE696 20 x 60 mat

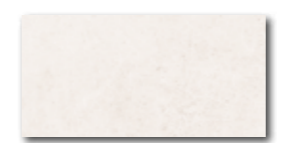


WADVE697 20 x 60 mat

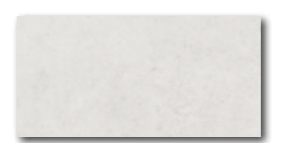
Příjemný matný povrch s decentním povrchovým kontrastem



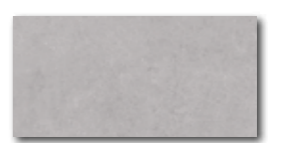
WADMB694 20 x 40 mat



WADMB695 20 x 40 mat



WADMB696 20 x 40 mat



WADMB697 20 x 40 mat



WARMB694 20 x 40 mat



WARMB695 20 x 40 mat



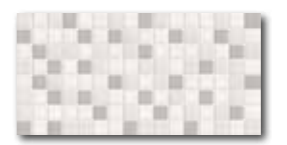
WARMB696 20 x 40 mat



WARMB697 20 x 40 mat



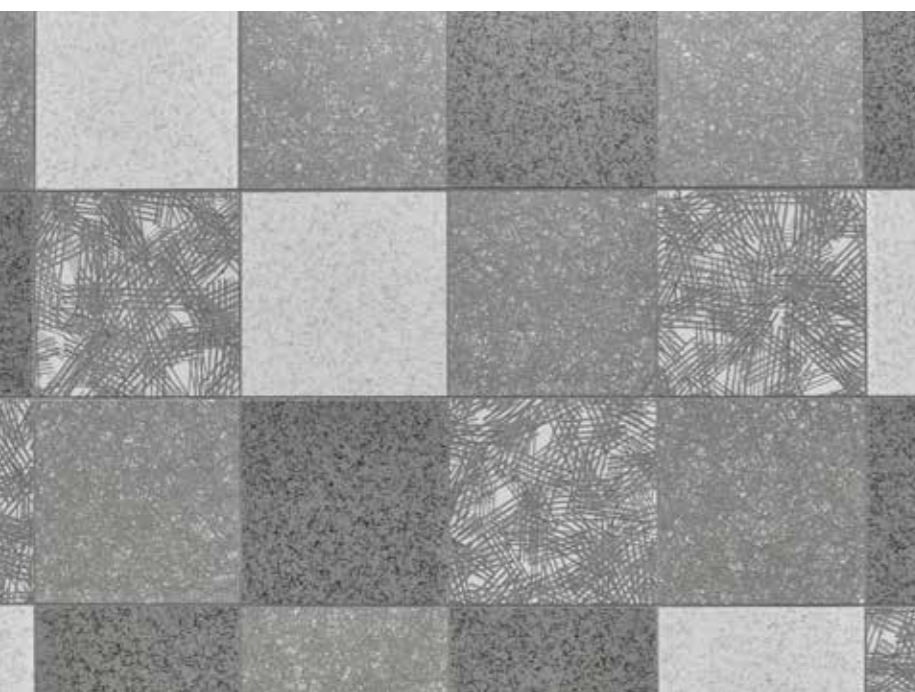
WARMB698 20 x 40 mat



WARMB699 20 x 40 mat

Reliéfní obkládačka je další variantou pro dekorování stěn.



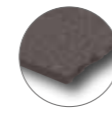
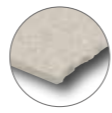


linka

by Maxim Velčovský

Maxim Velčovský (1976) vystudoval Vysokou školu uměleckoprůmyslovou v Ateliéru keramiky a porcelánu. V roce 2002 založil s Jakubem Berdychem Qubus design studio, od roku 2011 působí jako vedoucí Ateliéru keramiky a porcelánu na Vysoké škole uměleckoprůmyslové a jako kreativní ředitel společnosti Lasvit. Jeho práce jsou zařazeny ve sbírkách Victoria & Albert musea v Londýně, Centre Pompidou v Paříži, Mudac Lausanne, Neue Sammlung v Mnichově, Uměleckoprůmyslovém muzeu v Praze a Moravské galerii v Brně. Jeho portfolio zahrnuje koncepty pro privátní galerie, stejně jako práce pro nadnárodní korporace. Práce Maxima Velčovského byla zařazena Marcusem Fairsem do publikace *Twenty-First Century Design*. V roce 2006 se Maxim Velčovský jako první český designér dostal na titulní stranu britského časopisu *Icon* a v roce 2007 byl v publikaci *& fork* vybrán mezi 100 nejzajímavějších mladých produktových designérů poslední pětiletky. V roce 2007 byl Akademií Czech Grand Design zvolen designérem roku a v roce 2008 jeho instalace pro společnost Lobmeyr dostala od časopisu *Wallpaper* ocenění *zakázka roku*.



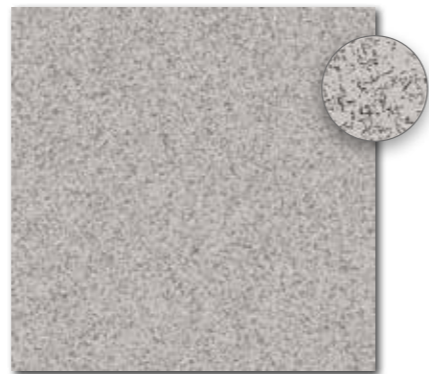


Inovativní pojetí autorského designu keramických dlaždic od designéra Maxima Velčovského

V nabídce také funkční doplňky, schodovky a sokly



DAK63820
PEI 5
mat | R10 | B 60 x 60 R



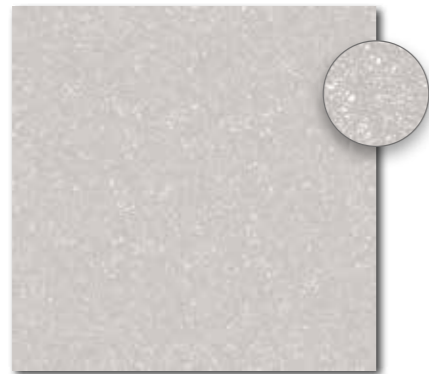
DAK63821
PEI 5
mat | R10 | B 60 x 60 R



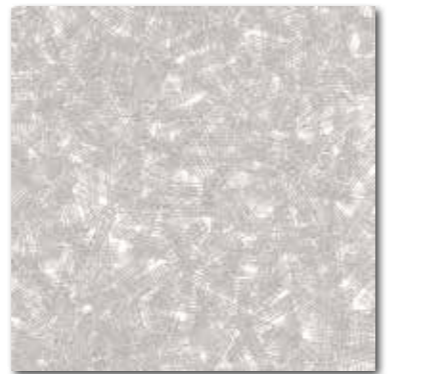
DAK63822
PEI 4
mat | R10 | B 60 x 60 R



DAK63823
PEI 4
mat | R10 | B 60 x 60 R



DAK63824
PEI 5
mat | R10 | B 60 x 60 R



DAK63825
PEI 5
mat | R10 | B 60 x 60 R

Varianta 3 designů ve 4 základních barvách



DAK63826
PEI 4
mat | R10 | B 60 x 60 R



DAK63827
PEI 4
mat | R10 | B 60 x 60 R

Mix vybraných designů a barev formátu 20 x 20 cm vytváří originální patchworkovou skladbu.



DAK26820
PEI 5
mat | R10 | B 20 x 20 R



DAK26821
PEI 5
mat | R10 | B 20 x 20 R



DAK26824
PEI 5
mat | R10 | B 20 x 20 R



DAK26825
PEI 5
mat | R10 | B 20 x 20 R



DAK26822
PEI 4
mat | R10 | B 20 x 20 R



DAK26823
PEI 4
mat | R10 | B 20 x 20 R



DAK26826
PEI 4
mat | R10 | B 20 x 20 R



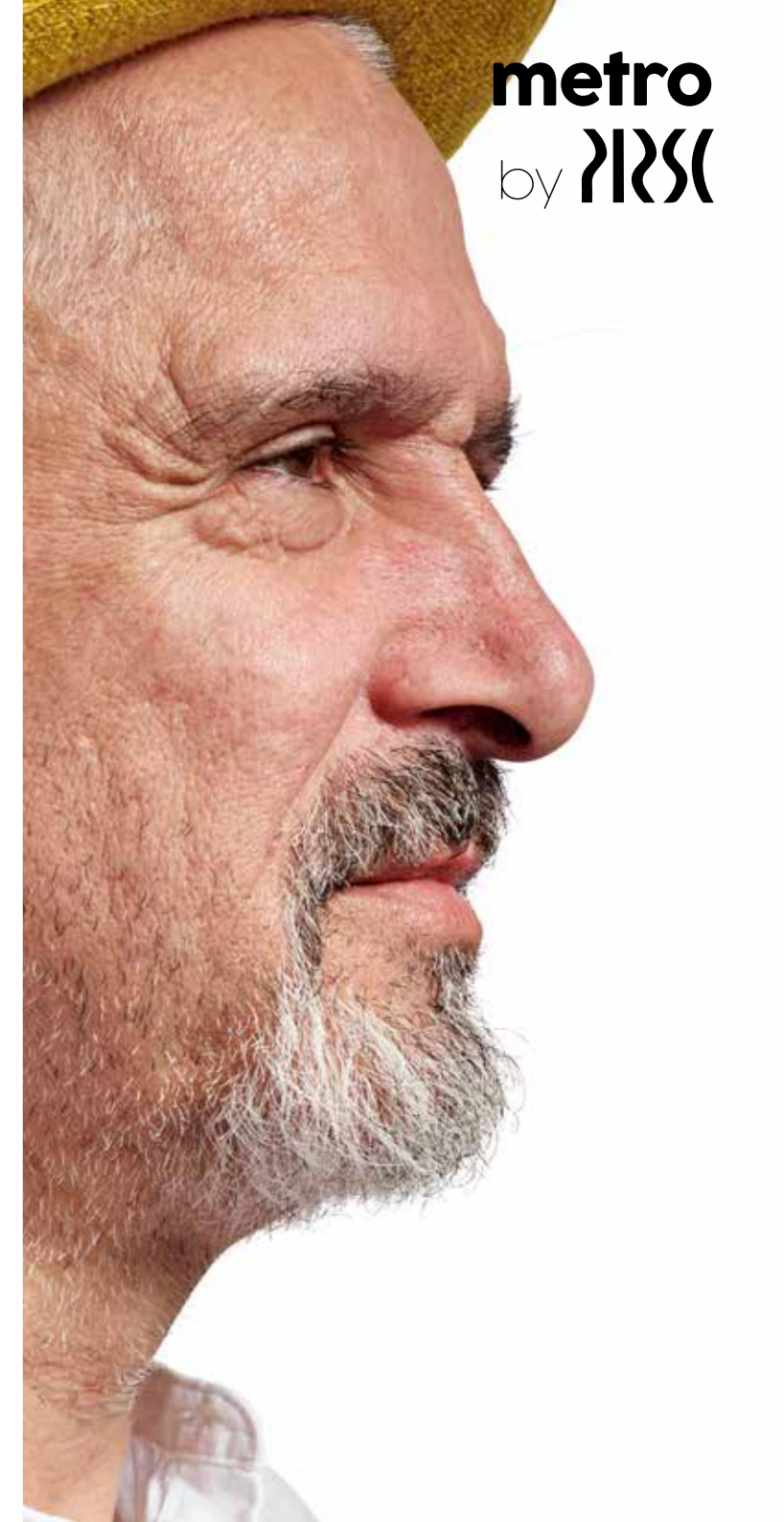
DAK26827
PEI 4
mat | R10 | B 20 x 20 R



Daniel Piršč je přední český designér v oblasti porcelánu. Vystudoval Vysokou školu uměleckoprůmyslovou, Ateliér keramiky a porcelánu. Od roku 2005 má vlastní studio PIRSC PORCELAIN v Mikulově na Jižní Moravě, současně vede Ateliér keramiky na Vysoké škole výtvarných umění v Bratislavě. Pravidelně se účastní prestižních výstav a prezentací současného designu v Čechách i zahraničí.



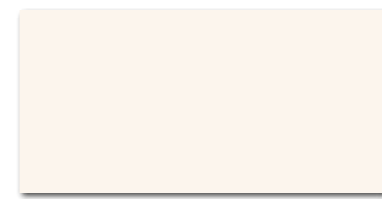
Ve své art-designové tvorbě hledá Piršč nové využití porcelánu jako luxusního materiálu nejen pro stolování, ale i pro dekor interiéru, interiérové architektury a objektů pro náročnější klientelu. Kvalita, přístup, inovativní technologické zpracování a výjimečný design dělá z Daniela Piršče na českém i zahraničním trhu skutečného mistra řemesla.



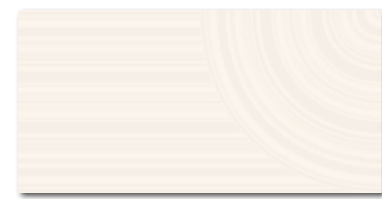
metro
by **PIRSC**



Doporučujeme kombinovat s dlaždicemi série **Rebel**.



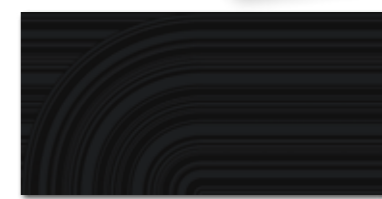
WAKV4652*
WAKVK652**
mat 30 x 60 R



WAKV4650*
WAKVK650**
mat | lesk 30 x 60 R

Balení výrobků obsahuje nahodilý mix designů.

5 různých grafických motivů dekorací nabízí originální skladby.



WAKV4651*
WAKVK651**
mat | lesk 30 x 60 R

* Do vyprodání zásob
** Nový produkt o tloušťce 8 mm k dispozici od 02/2023



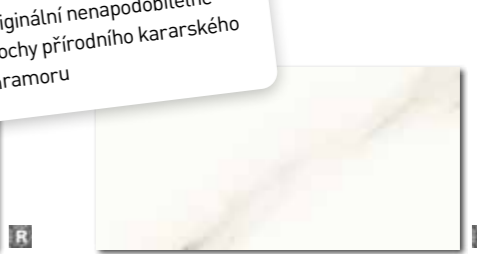
cava

Rektifikované dlaždice s matným nebo leštěným - full lappato povrchem

Originální nenapodobitelné plochy přírodního kararského mramoru



WAKV6730
40 x 120
mat



WAKV6830
40 x 120
lesk



WAKV4730*
WAKVK730**
30 x 60
mat



WAKV4830*
WAKVK830**
30 x 60
lesk



WDM06730*
WDM05730**
30 x 30
mat | >

(SET)

WDM06830*
WDM05830**
30 x 30
lesk | >



WDM06731*
WDM05731**
30 x 30
mat | >

(SET)

WDM06831*
WDM05831**
30 x 30
lesk | >



WARV4730*
WARVK730**
30 x 60
mat



WARV4830*
WARVK830**
30 x 60
lesk



DAK63830
60 x 60
PEI 5
mat | R9 | A



DDL06830
30 x 30
PEI 5
mat | R10 | B | >

(SET)

DDL06830
30 x 30
PEI 4
lesk - full lappato | >

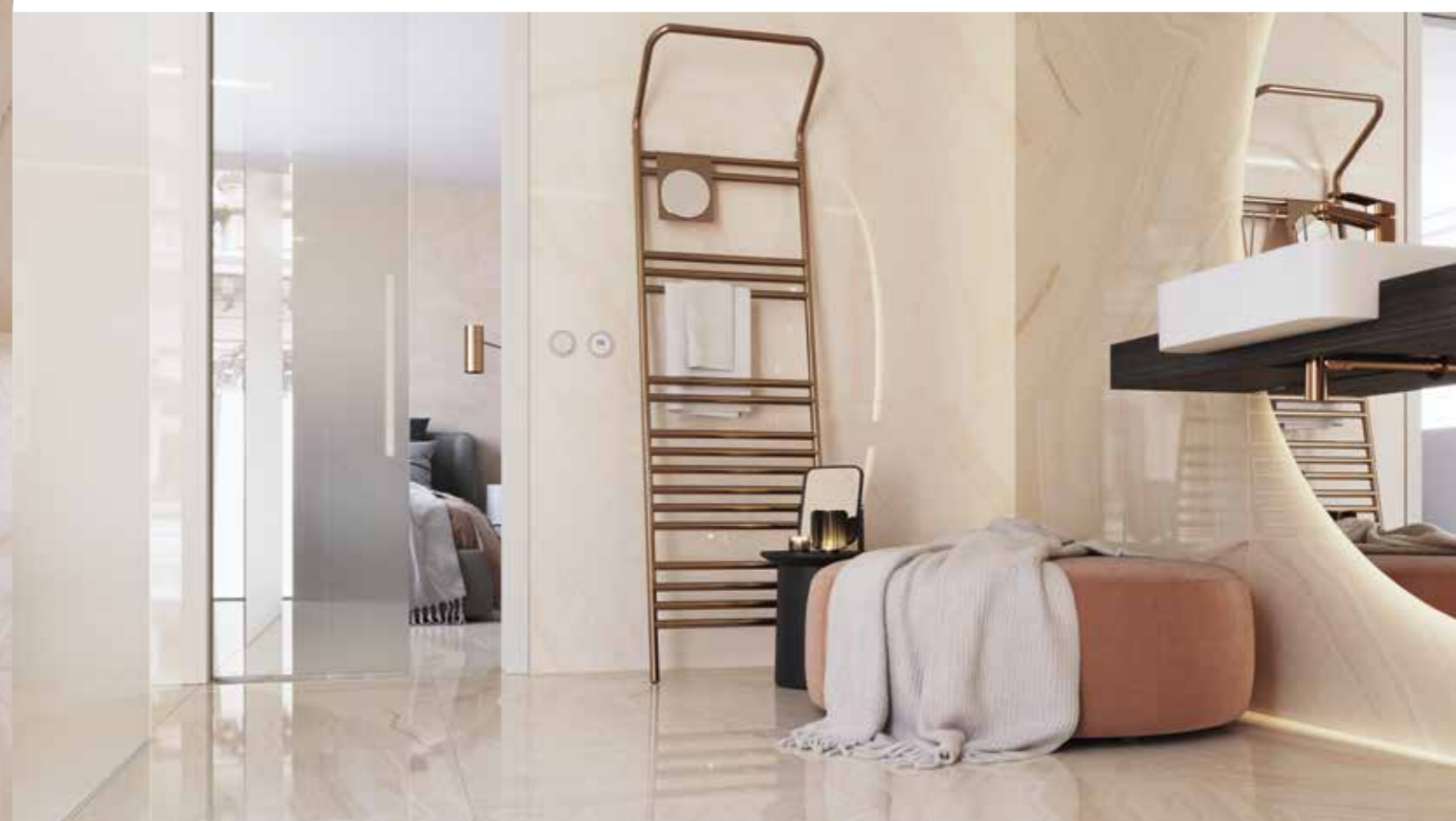
DAL63830
60 x 60
PEI 4
lesk - full lappato

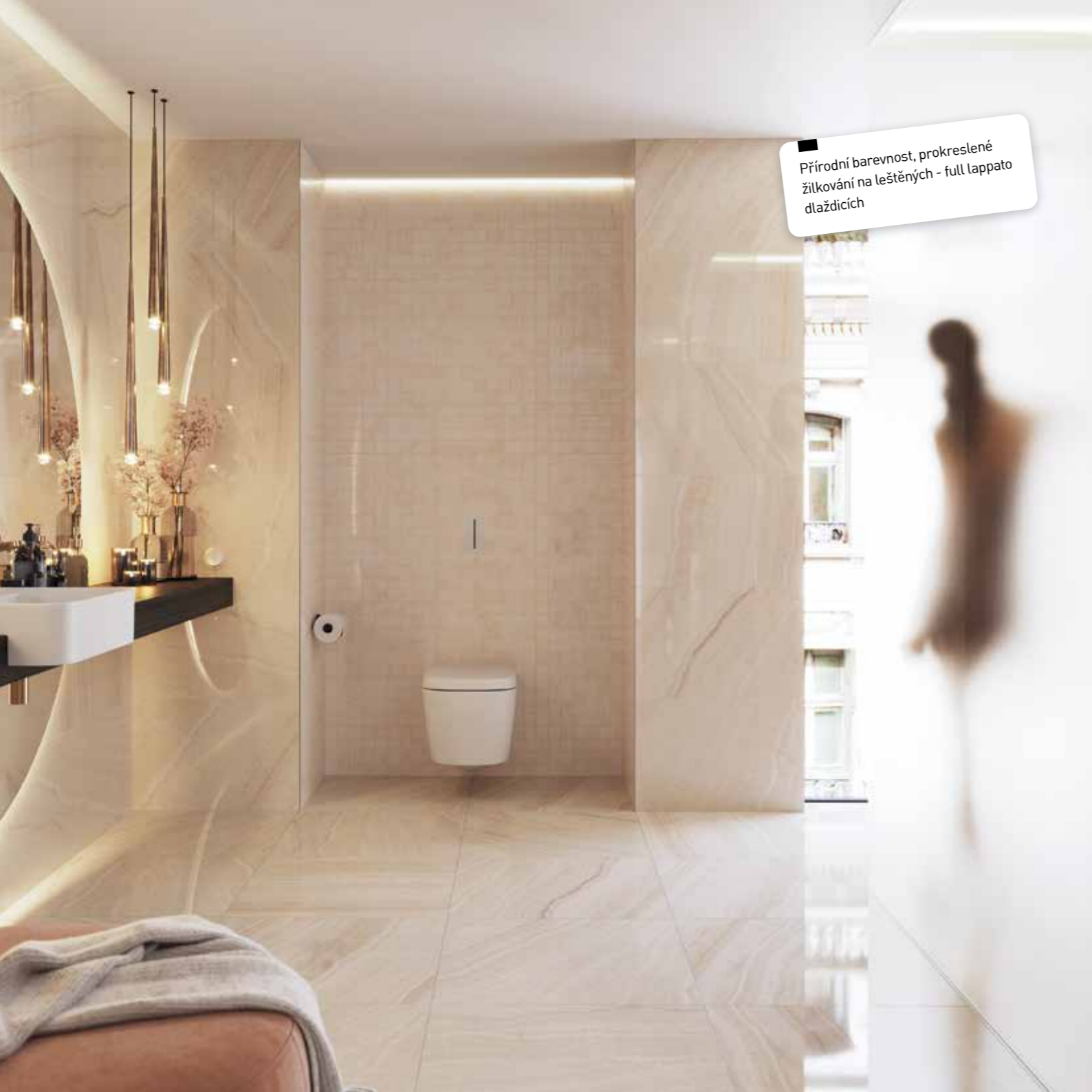
Pro dosažení optimálního efektu doporučujeme pokládku reliéfního dekoru jedním směrem.

* Do vyprodání zásob
** Nový produkt o tloušťce 8 mm k dispozici od 02/2023



onyx

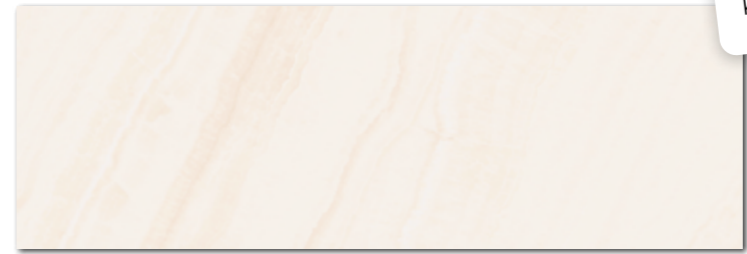




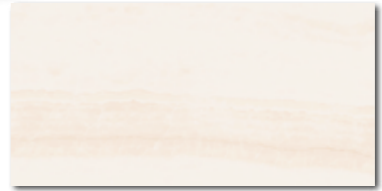
Přírodní barevnost, prokreslené žilkování na leštěných - full lappato dlaždicích

Krása lesklého onyxu

onyx



WAKV6834
lesk 40 x 120 R



WAKV4834*
WAKVK834**
lesk 30 x 60 R



WAKV6835
lesk 40 x 120 R



WAKV4835*
WAKVK835**
lesk 30 x 60 R



WDM06834*
WDM05834**
lesk | > 30 x 30 R (SET)



WDM06835*
WDM05835**
lesk | > 30 x 30 R (SET)



DAK63835
PEI 5 mat News 60 x 60 DAL63835
PEI 4 lesk - full lappato R



DDM06835
30 x 30 PEI 5 mat | > News lesk - full lappato | >



Dlaždice Onyx ve dvou povrchích

* Do vyprodání zásob
** Nový produkt o tloušťce 8 mm k dispozici od 02/2023



Design černého mramoru s výraznými šedobílými žilami v matném hladkém i reliéfním povrchu



WAKV5333
mat 30 x 90 R



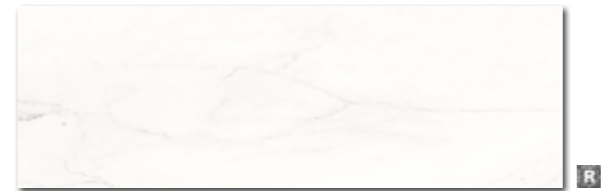
WAKV4333*
WAKVK333**
mat 30 x 60 R



WARV5333
mat 30 x 90 R



WARV4333*
WARVK333**
mat 30 x 60 R



WAKV5233
30 x 90
Vein
mat



WAKV4233*
WAKVK233**
30 x 60
Vein
mat

Černo-bílá klasická kombinace díky propojení se sérií **Vein**

WAKV4133*
WAKVK133**
30 x 60
Vein
lesk

Šestiúhelníková dekorace podlepená na síti s 3D efektem



WDVTE333*
WDVT8333**
mat | >8 52,5 x 30 (SET) R



DAK63833
PEI 3
mat | R9 | A 60 x 60 R

* Do vyprodání zásob
** Nový produkt o tloušťce 8 mm k dispozici od 02/2023





Vytvořte si elegantní, jednoduchou koupelnu, díky mozaice i originální.



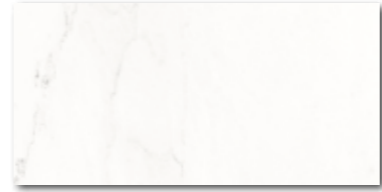
Design jemného kararského mramoru v klasickém bílo černém provedení



WAKV5233
30 x 90
mat

WAKV5133
30 x 90
lesk

Doporučujeme kombinovat s dlaždicemi série Quarzit.



WAKV4233*
WAKVK233**
mat

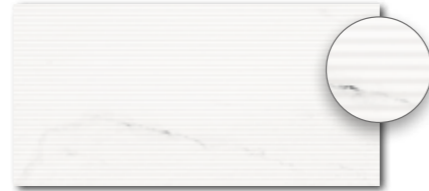
30 x 60



WAKV4133*
WAKVK133**
lesk

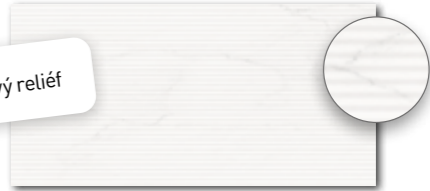
30 x 60

Jemný liniový reliéf



WARV4233*
WARVK233**
mat

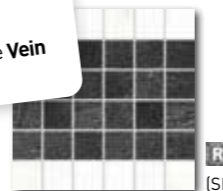
30 x 60



WARV4133*
WARVK133**
lesk

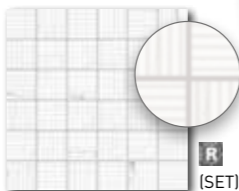
30 x 60

Doporučené mozaikové skladby najdete na www.rako.cz – série Vein



WDM06233*
WDM05233**
mat | >>

(SET)



WDR06233*
WDR05233**
mat | >>

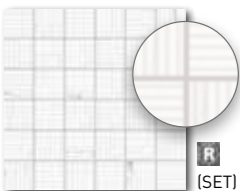
(SET)

Mozaika, která dává prostor Vaší fantazii.



WDM06133*
WDM05133**
mat | lesk | >>

(SET)



WDR06133*
WDR05133**
lesk | >>

(SET)

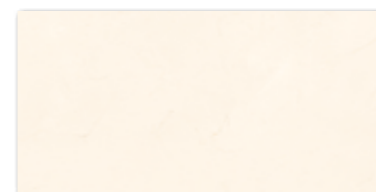
* Do vyprodání zásob
** Nový produkt o tloušťce 8 mm k dispozici od 02/2023

levante





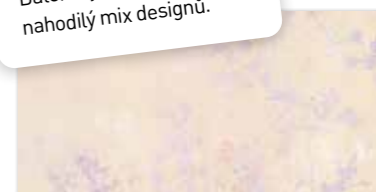
Celoplošná dekorace typu „falešné mozaiky“ s prokreslenou světle šedou spárou



WADV4590* 30 x 60
WADVK590**
mat

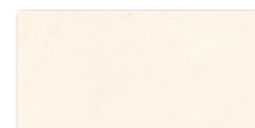


WADV4591* 30 x 60
WADVK591**
mat

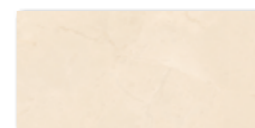


WDM06592* 30 x 60
WDM05592**
mat | lesk

Balení výrobků obsahuje nahodilý mix designů.



WADMB590 20 x 40
mat



WADMB591 20 x 40
mat

Decentní přírodní design v béžových tónech



WARMB593 20 x 40
mat



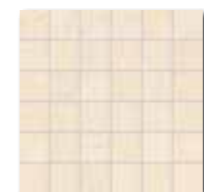
WDM06592* 30 x 30
WDM05592**
mat | lesk



(SET)



DAK63591 60 x 60 R
PEI 4
mat | R9 | A



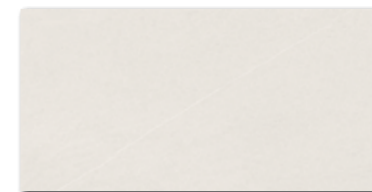
DDM06591 30 x 30
PEI 4
mat | R10 | B | >=



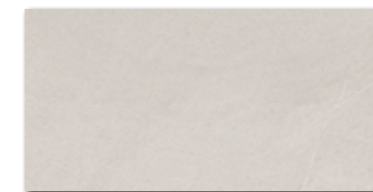
(SET)

* Do vyprodání zásob
** Nový produkt o tloušťce 8 mm k dispozici od 02/2023





WADV4622*
WADV622**
mat 30 x 60



WADV4623*
WADV623**
mat 30 x 60

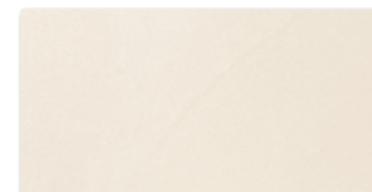


WADV4624*
WADV624**
mat 30 x 60

Design pískovce v moderních šedých a béžových odstínech v matném provedení



WADV4626*
WADV626**
mat 30 x 60



WADV4620*
WADV620**
mat 30 x 60



WADV4621*
WADV621**
mat 30 x 60



WADV4625*
WADV625**
mat 30 x 60

Balení výrobků obsahuje nahodilý mix designů.

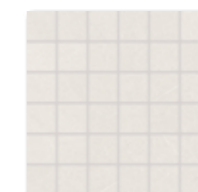
Originální dekorace 30 x 60 cm s vrstevnicemi zvýrazněnými transparentním sklem



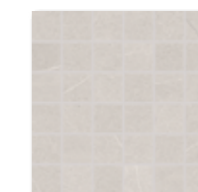
WDM06620*
WDM05620**
mat | >8 30 x 30



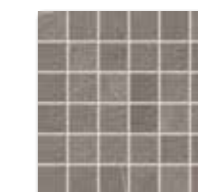
WDM06621*
WDM05621**
mat | >8 30 x 30



WDM06622*
WDM05622**
mat | >8 30 x 30



WDM06623*
WDM05623**
mat | >8 30 x 30



WDM06624*
WDM05624**
mat | >8 30 x 30

* Do vyprodání zásob
** Nový produkt o tloušťce 8 mm k dispozici od 02/2023

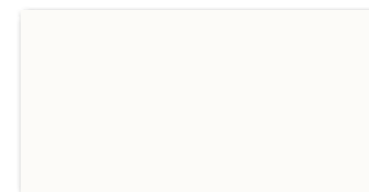


Doporučujeme kombinovat s dlaždicemi série Quarzit.





Doporučujeme kombinovat s dlaždicemi série **Blend, Board, Faro, Rebel** a **Saloon**.



WAKV4546* 30 x 60 **R**
WAKVK546**
 mat

Matný saténový povrch vytváří díky efektnému inkoustu povrchový kontrast.



WAKV4547* 30 x 60 **R**
WAKVK547**
 mat



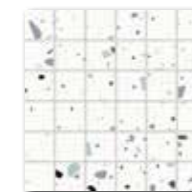
WAKV4548* 30 x 60 **R**
WAKVK548**
 mat



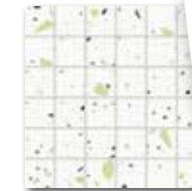
WAKV4549* 30 x 60 **R**
WAKVK549**
 mat



WDM06547* 30 x 30 **R**
WDM05547**
 mat |



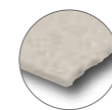
WDM06548* 30 x 30 **R**
WDM05548**
 mat |



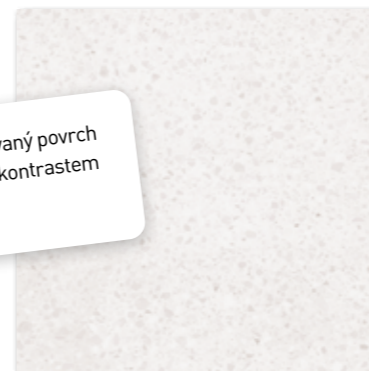
WDM06549* 30 x 30 **R**
WDM05549**
 mat |

Mozaika pro decentní dekorace nebo technický detail

* Do vyprodání zásob
 ** Nový produkt o tloušťce 8 mm k dispozici od 02/2023



Matný satinovaný povrch
s decentním kontrastem
lesklých zrn



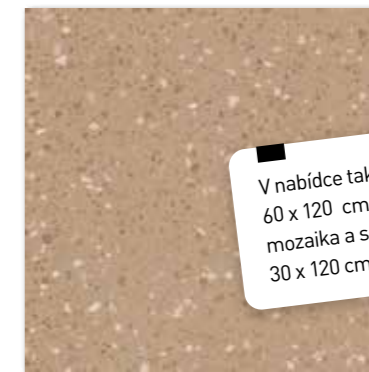
DAS63810 60 x 60 R
PEI 5
mat | lesk | R10 | B



DAS63813 60 x 60 R
PEI 5
mat | lesk | R10 | B

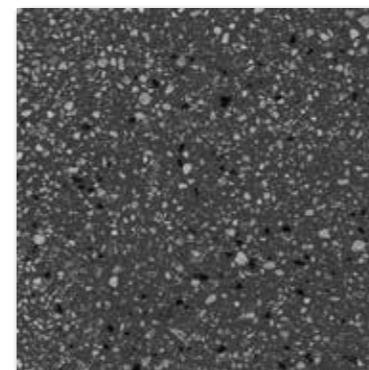


DAS63811 60 x 60 R
PEI 4
mat | lesk | R10 | B

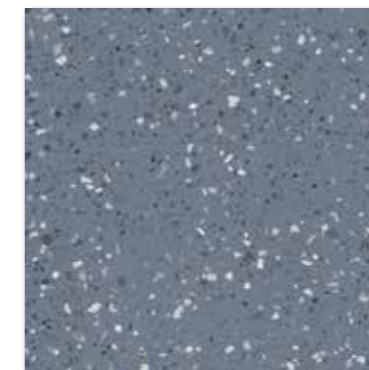


DAS63814 60 x 60 R
PEI 4
mat | lesk | R10 | B

V nabídce také dlaždice ve formátu
60 x 120 cm a 20 x 20 cm,
mozaika a schodovky ve formátu
30 x 120 cm a 30 x 60 cm



DAS63812 60 x 60 R
PEI 4
mat | lesk | R10 | B

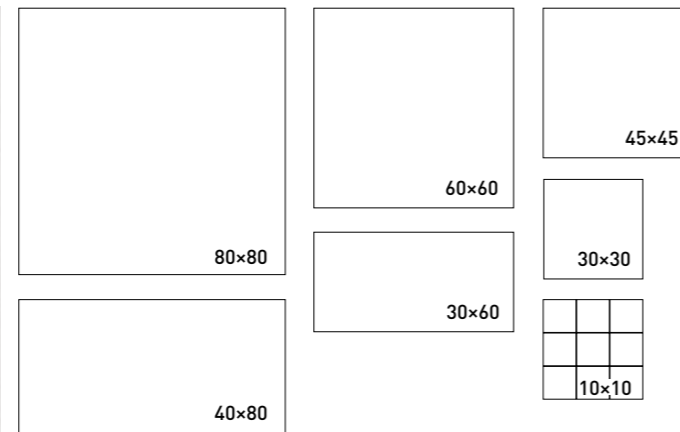


DAS63815 60 x 60 R
PEI 4
mat | lesk | R10 | B

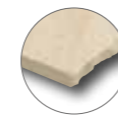


Provedení aktuálního
designu typu teraco
ve formě slinuté
glazované keramické
dlaždice s téměř
neomezeným použitím





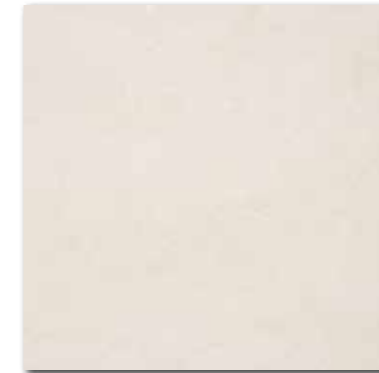
Široká nabídka formátů a barev



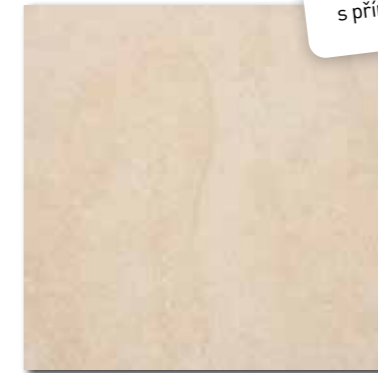
kaamos



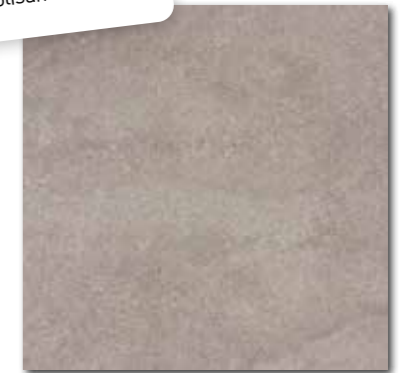
Vynikající technické vlastnosti
slinuté neglazované dlaždice
v designu kamene
s přírodním kolísáním



DAK63585 60 × 60 R
mat | R10 | A



DAK63586 60 × 60 R
mat | R10 | A



DAK63589 60 × 60 R
mat | R10 | A

V nabídce také funkční
doplňky, schodovky,
schodové tvarovky a sokly

Mimořádně harmonická
souhra barev
pro všestranné použití




DAK63587 60 × 60 R
mat | R10 | A



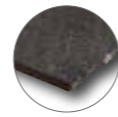
DAK63588 60 × 60 R
mat | R10 | A



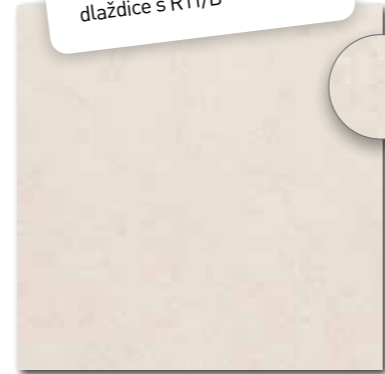
Více informací o pokládce outdoorových dlaždic




kaamos outdoor



Maximálně odolná, mrazuvzdorná, protiskluzná dlaždice s R11/B

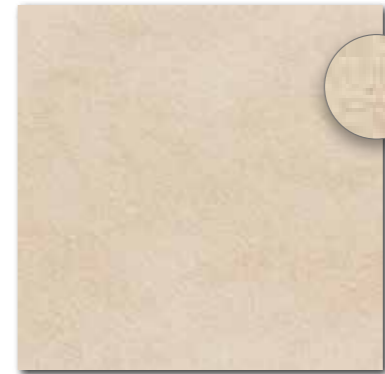


DAR66585
mat | R11 | B

60 x 60



20mm



DAR66586
mat | R11 | B

60 x 60



20mm



DAR66589
mat | R11 | B

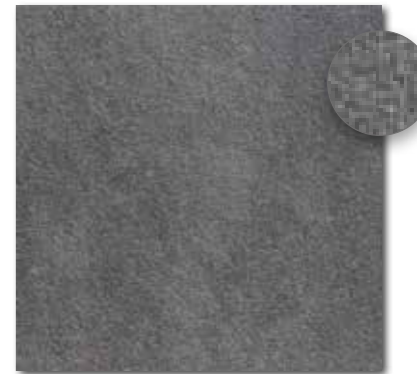
60 x 60



20mm

Slinuté dlaždice o tloušťce 2 cm jsou mrazuvzdorné, a proto vydrží venkovní zatížení bez zásadních omezení. Jsou vhodné na vybudování, rekonstrukci moderní terasy, balkonu, okolí bazénu, pro pergoly, nebo jen jako nášlapné chodníky zakomponované do travní plochy.

V nabídce i dlaždice **Kaamos industrial** ve formátu 60 x 60 cm s tloušťkou 1,5 cm



DAR66588
mat | R11 | B

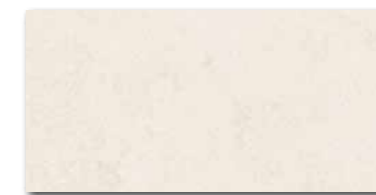
60 x 60



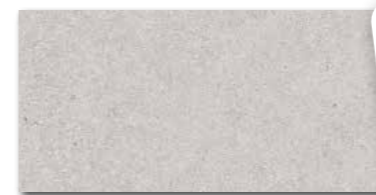
20mm



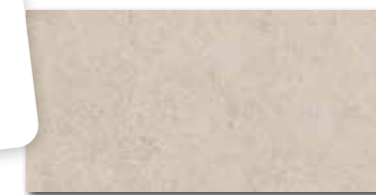
WADV4780*
WADV4780**
30 × 60
mat



WADV4085*
WADV4085**
30 × 60
lesk



WADV4781*
WADV4781**
30 × 60
mat



WADV4084*
WADV4084**
30 × 60
lesk

Obkládačky a dekory
v matném a lesklém
povrchu v designu
granitu



WARV4780*
WARV4780**
30 × 60
mat



WARV4085*
WARV4085**
30 × 60
lesk



WADV4782*
WADV4782**
30 × 60
mat

* Do vyprodání zásob

** Nový produkt o tloušťce 8 mm k dispozici od 02/2023



Dlaždice ve formátu 60 x 60 cm a 30 x 60 cm ve standardním a luxusním provedení lappato



DAK63783
mat | R10 | B 60 x 60 R



DAK63782
mat | R10 | B 60 x 60 R



DAK63781
mat | R10 | B 60 x 60 R



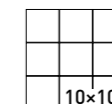
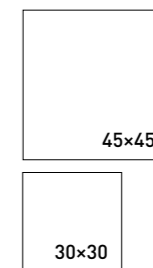
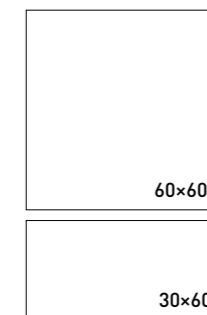
DAK63780
mat | R10 | B 60 x 60 R



DAK63784
mat | R10 | B 60 x 60 R

Ucelená formátová nabídka dlaždic od 5 x 5 cm až po 60 x 120 cm a dalších funkčních doplňků jako jsou schodovky, schodové tvarovky a sokly

Série bez limitů, ideální pro každé řešení





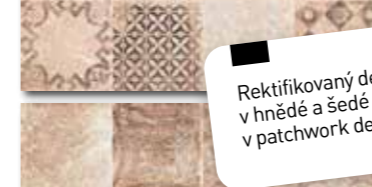
WARV4260* 30 × 60 R
WARVK260**
 mat



WARV4266* 30 × 60 R
WARVK266**
 mat



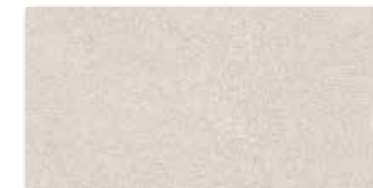
WARV4262* 30 × 60 R
WARVK262**
 mat



WARV4263* 30 × 60 R
WARVK263**
 mat



WARV4267* 30 × 60 R
WARVK267**
 mat



WARV4261* 30 × 60 R
WARVK261**
 mat



WARV4267* 30 × 60 R
WARVK267**
 mat



WARV4263* 30 × 60 R
WARVK263**
 mat



WARV4263* 30 × 60 R
WARVK263**
 mat



WARV4263* 30 × 60 R
WARVK263**
 mat

Rektifikovaný dekor
 v hnědé a šedé barvě
 v patchwork designu

Balení výrobku obsahuje
 nahodilý mix designů.

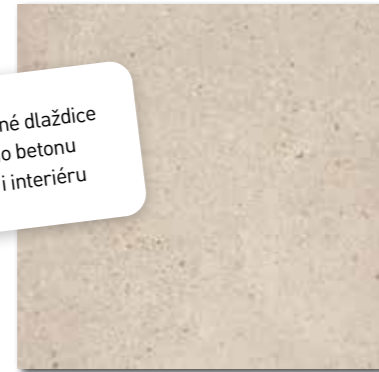
* Do vyprodání zásob
 ** Nový produkt o tloušťce 8 mm k dispozici od 02/2023



DAK63786
mat | R10 | B

60 x 60 **R**

Rektifikované neglazované dlaždice
v designu hrubozrnného betonu
a cementu do exteriéru i interiéru



DAK63787
mat | R10 | B

60 x 60 **R**



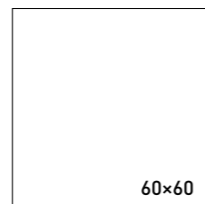
DAK63788
mat | R10 | B

60 x 60 **R**

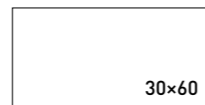


DAK63789
mat | R10 | B

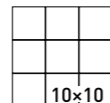
60 x 60 **R**



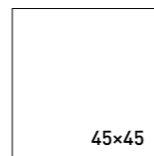
60x60



30x60



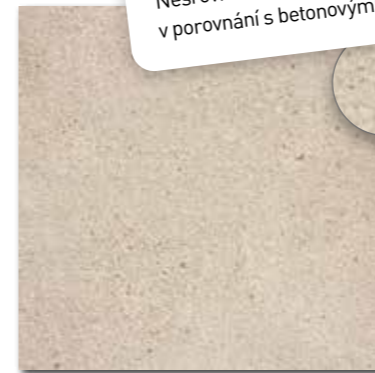
10x10



45x45

V nabídkce i mozaiky,
schodovky a sokly

Nesrovnatelně lepší čistitelnost
v porovnání s betonovými dlaždicemi



DAR66787
mat | R11 | B

60 x 60 **R**

20mm



DAR66788
mat | R11 | B

60 x 60 **R**

20mm



DAR66789
mat | R11 | B

60 x 60 **R**

20mm

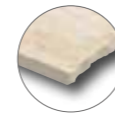
V nabídce i schodovky 60 x 60 cm

Více informací o pokládkce
outdoorových dlaždic





Vyvážené a harmonické kolísání designu v ploše s doporučenou pokládkou bez orientace



quarzit



DAK63735
PEI 5
mat | R9 | A 60 x 60 R



DAK63736
PEI 4
mat | R9 | A 60 x 60 R



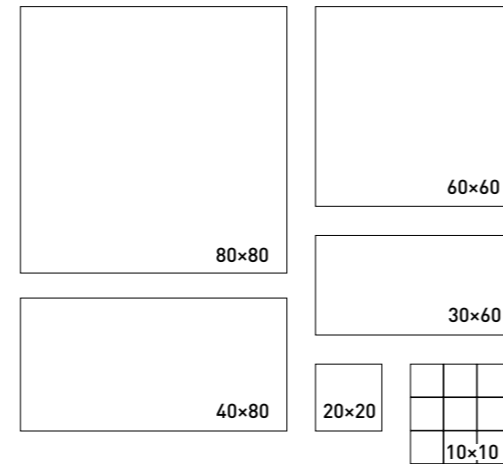
DAK63737
PEI 5
mat | R9 | A 60 x 60 R



DAK63738
PEI 4
mat | R10 | B 60 x 60 R



DAK63739
PEI 4
mat | R9 | A 60 x 60 R



DDTSE735
mat | lesk 30 x 60 R

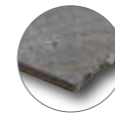
Ornamentální, geometrické dekorace s metalickým efektem



DDTSE737
mat | lesk 30 x 60 R



Ideální řešení pro terasy,
chodníky a ostatní
exteriérové pochozí plochy



quarzit outdoor

Více informací o pokládce
outdoorových dlaždic



DAR66737
PEI 5
mat | R11 | B

60 x 60 R

20mm

DAR69737
PEI 5
mat | R11 | B

60 x 60 R

30mm



DAR66738
PEI 4
mat | R11 | B

60 x 60 R

20mm

DAR69738
PEI 4
mat | R11 | B

60 x 60 R

30mm



DAR66739
PEI 4
mat | R11 | B

60 x 60 R

20mm



DAR66735
PEI 5
mat | R11 | B

60 x 60 R

20mm

DAR69735
PEI 5
mat | R11 | B

60 x 60 R

30mm

V nabídce i schodovky 60 x 60 cm

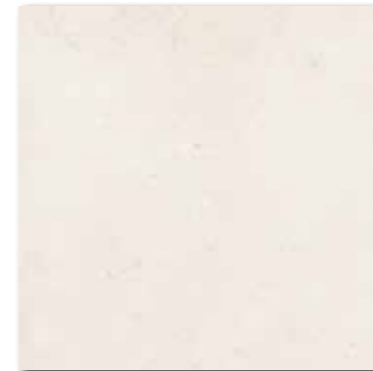


Precizní kresba vápence



Také v luxusním povrchovém provedení lesk – full lappato

limestone



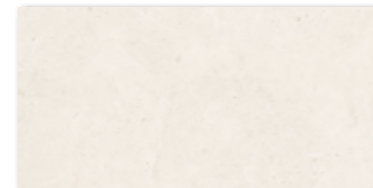
DAK63800
PEI 5
mat | R9 | A



DAK63801
PEI 5
mat | R9 | A



DAK63802
PEI 4
mat | R9 | A



DAKSE800
PEI 5
mat | R9 | A

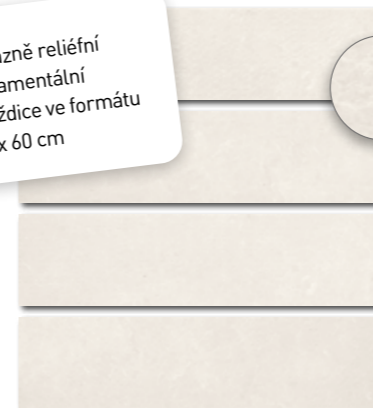


DAKSE801
PEI 5
mat | R9 | A

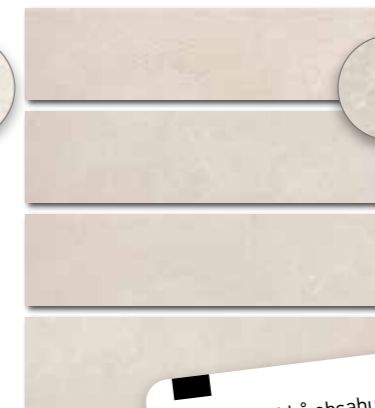


DAKSE802
PEI 4
mat | R9 | A

V nabídce i mozaiky, schodovky a sokly



DARSU800
PEI 5
mat | R10 | A



DARSU801
PEI 5
mat | R10 | A



DARSU802
PEI 4
mat | R10 | A

Výrazně reliéfní ornamentální dlaždice ve formátu 15 x 60 cm

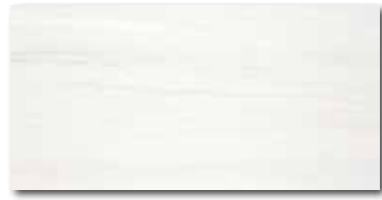
Balení výrobků obsahuje nahoditý mix designů.



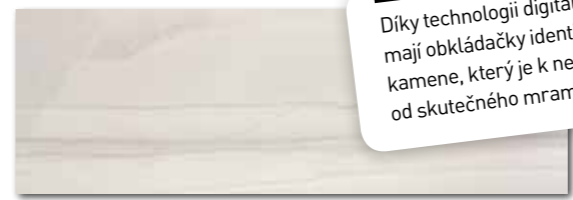
Doporučujeme kombinovat s dlaždicemi série **Board, Extra a Saloon.**



WAKV5525 mat 30 x 90 R



WAKV4525* WAKVK525** mat 30 x 60 R

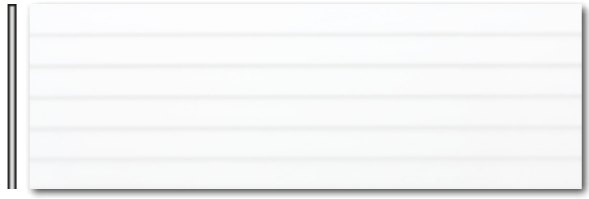


WAKV5526 mat 30 x 90 R

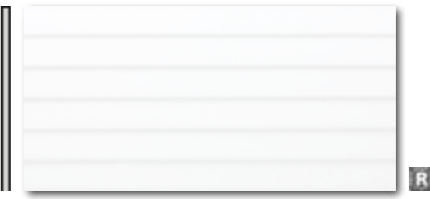


WAKV4526* WAKVK526** mat 30 x 60 R

Díky technologii digitálního tisku mají obkládačky identitu dokonalého kamene, který je k nerozeznání od skutečného mramoru.



WR1V5104 30 x 90 mat



WR1V5000 30 x 90 lesk

WR1V4104* WR1VK104** 30 x 60 mat

WR1V4000* WR1VK000** 30 x 60 lesk



WDM02525* WDM0U525** mat | > 30 x 30 (SET)



WDM06525* WDM0525** mat | > 30 x 30 (SET)



WDM02526* WDM0U526** mat | > 30 x 30 (SET)

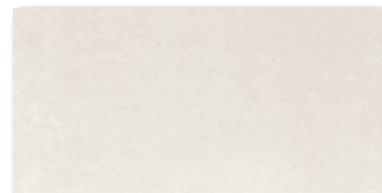


WDM06526* WDM0526** mat | > 30 x 30 (SET)

* Do vyprodání zásob
 ** Nový produkt o tloušťce 8 mm k dispozici od 02/2023



base



WARV4430*
WARVK430**
mat 30 x 60 R



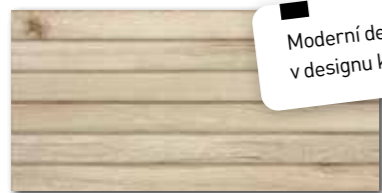
WARV5431
mat 30 x 90 R



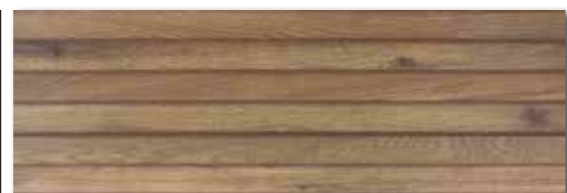
WR1V4430*
WR1VK430**
mat 30 x 60 R



WR1V5431
mat 30 x 90 R



WR1V4435*
WR1VK435**
mat 30 x 60 R



WR1V5434
mat 30 x 90 R

Moderní dekor lamely
v designu kamene i dřeva

Efekt obkládaček stojí
na podmanivé optice
matného přírodního
povrchu.

Jemný reliéf
na povrchu
obkládaček a dlaždic



DAK63430
PEI 5
mat | R9 | A 60 x 60 R



DAK63431
PEI 5
mat | R9 | A 60 x 60 R



DAK63432
PEI 5
mat | R9 | A 60 x 60 R



DAK63433
PEI 4
mat | R9 | A 60 x 60 R

* Do vyprodání zásob

** Nový produkt o tloušťce 8 mm k dispozici od 02/2023





Přirozená a precizní kresba travertinu díky digitálnímu tisku

U série **Alba** působí věrohodně jemná hra matných a lesklých povrchů, které vznikají zaleštěním technikou lappato.



DAR63730
PEI 5
mat | R10 | A

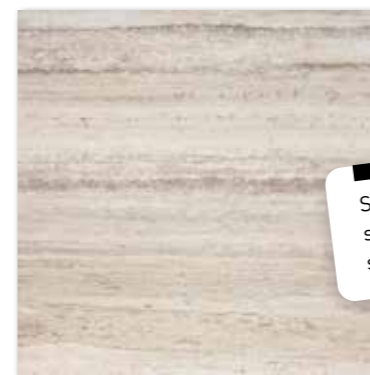
60 x 60

Barvy vystihující autentičnost a přírodní charakter



DAR63731
PEI 5
mat | R10 | A

60 x 60



DAR63732
PEI 5
mat | R10 | A

60 x 60

Schodovka, sokl i luxusní schodová tvarovka jsou součástí ucelené nabídky.



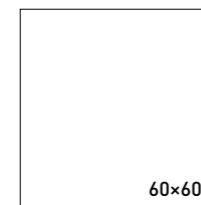
DAP63733
PEI 4
lappato | R9

60 x 60

Elegantní, luxusní lesklý „lappato“ vzhled



60x120



60x60



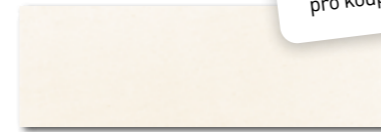
30x60



Koupelnové řešení s pískovcovým motivem pro stěnu i podlahu



Reliéfní dekorace pro koupelny i kuchyně



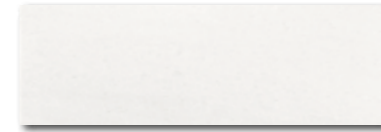
WADVE565 20 x 60 mat



WADVE566 20 x 60 mat



WARVE566 20 x 60 mat



WADVE567 20 x 60 mat



WADVE568 20 x 60 mat



WARVE568 20 x 60 mat



WLAS4566 60 x 9,5 mat



WLAS4568 60 x 9,5 mat



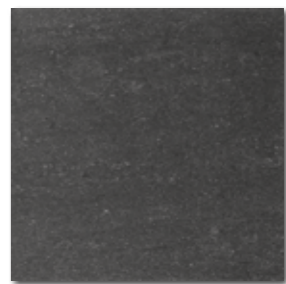
DAA4H566 45 x 45 PEI 5 mat | R9 | A



DAA4H569 45 x 45 PEI 4 mat | R9 | A

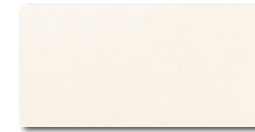


DAA4H568 45 x 45 PEI 5 mat | R9 | A



DAA4H570 45 x 45 PEI 3 mat | R9 | A

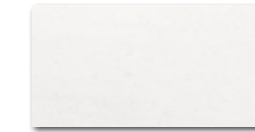




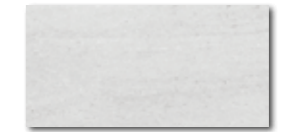
WADMB565 20 x 40
mat



WADMB566 20 x 40
mat



WADMB567 20 x 40
mat



WADMB568 20 x 40
mat



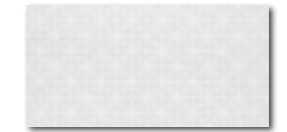
WADMB569 20 x 40
mat



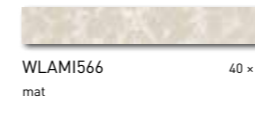
WADMB570 20 x 40
mat



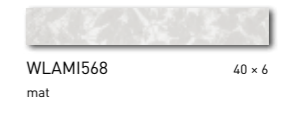
WADMB571 20 x 40
mat



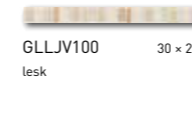
WADMB572 20 x 40
mat



WLAMI566 40 x 6
mat



WLAMI568 40 x 6
mat



GLLJV100 30 x 2,5
lesk



GLLJV101 30 x 2,5
lesk



como

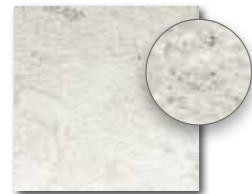


Ideální volba pro koupelnu, kuchyni i podlahy v celém bytě – slinutá glazovaná dlaždice s reliéfem přírodního kamene

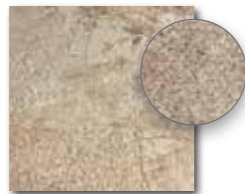
lazio



Jednoduchá eleganc s přírodním efektem



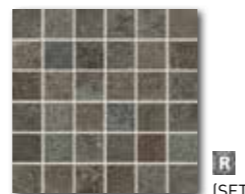
DAR34692 30 x 30
PEI 5
mat | R9 | A



DAR34693 30 x 30
PEI 5
mat | R9 | A



DAR34694 30 x 30
PEI 3
mat | R9 | A



DDM05694 30 x 30 (SET)
PEI 3
mat | R10 | A



DDP34692 30 x 30
PEI 5
mat | R9 | A



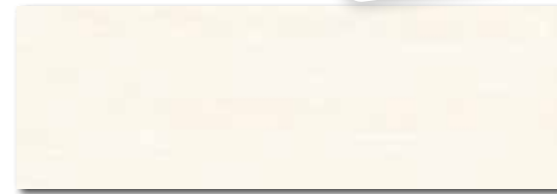
DDP34693 30 x 30
PEI 5
mat | R9 | A



DDP34694 30 x 30
PEI 3
mat | R9 | A



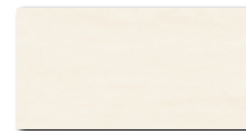
DCP34692 30 x 30
PEI 5
mat | R9 | A



WADV5001 30 x 90
mat



WADV5002 30 x 90
mat



WADMB001
mat



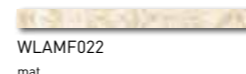
WADMB002
mat



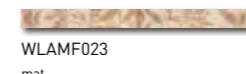
WADMB004
mat



WITMB054
mat



WLAMF022
mat



WLAMF023
mat

Doporučujeme kombinovat s dlaždicemi série **Board**, **Concept** a **Faro**.

senso



Dekoratívny prvok s výraznejší štruktúrou povrchu



WADVE029
lesk 20 x 60



WADVE030
lesk 20 x 60



WITVE130
mat 20 x 60



WADVE027
lesk 20 x 60



WADVE028
lesk 20 x 60



WITVE128
mat 20 x 60

Luxusní punc dodává celé sérii mozaika 2,5 x 2,5 cm a listy 60 x 4,5 cm.

Doporučujeme kombinovat s dlaždicemi série **Extra**.

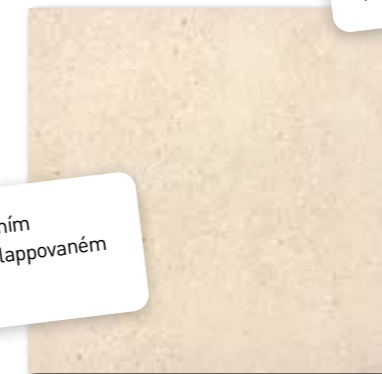
stones



Přírodní škála barev



DAK63666
PEI 5 60 x 60
mat | R10 | A



DAK63668
PEI 5 60 x 60
mat | R10 | A

Také v reliéfním a lesklém - lappovaném provedení



DARSE667
PEI 5 30 x 60
mat | R10 | B



DAPSE669
PEI 5 30 x 60
lappato | R9

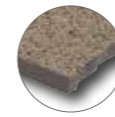


DDPSE667 (SET)
PEI 5 30 x 60
mat | lappato | R10 | B | X



DDPSE669 (SET)
PEI 5 30 x 60
mat | lappato | R10 | B | X

Sérii **Stones** doplňuje mozaika 30 x 30 cm, schodovka 30 x 60 cm, schodová tvarovka a sokl 60 x 9,5 cm.



Ideální kombinace s bílými obkládačkami

Před pokládkou doporučujeme jednotlivé obkladové prvky vybírat z několika kartonů a výslednou plochu komponovat podle inspirativní fotodokumentace z katalogů RAKO, případně z webových stránek www.rako.cz. Žádoucí je kombinace všech jednotlivých designů obkladových prvků včetně jejich natočení o 180°, aby se dosáhlo optimálně vyváženého vzhledu podlahy nebo stěny.



DAK63676
PEI 5
mat | R9 | A 60 x 60 R



Přirozená a precizní kresba kamene díky digitálnímu tisku

DAK63677
PEI 5
mat | R9 | A 60 x 60 R



Dokonalé provedení kamene se záměrně přiznaným vysokým kolísáním v ploše

DAK63678
PEI 5
mat | R9 | A 60 x 60 R



DAK63679
PEI 5
mat | R9 | A 60 x 60 R

V nabídce také schodovka a schodová tvarovka



Dokonalá imitace kovového povrchu s kolísáním kontrastu matu a lesku



Červená, oranžová, světle modrá ... to jsou barvy listel 60 x 2 cm s reaktivní glazurou, jež skvěle oživi základní barvu obkládaček.



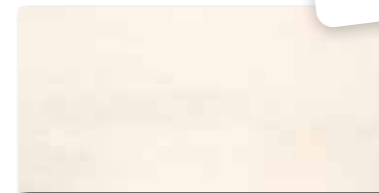
WAKV4521* 30 x 60 R
WAKVK521** mat | lesk



WAKV4522* 30 x 60 R
WAKVK522** mat | lesk



WAKV4523* 30 x 60 R
WAKVK523** mat | lesk



WAKV4518* 30 x 60 R
WAKVK518** mat | lesk



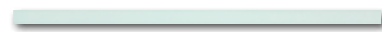
WAKV4519* 30 x 60 R
WAKVK519** mat | lesk



WAKV4520* 30 x 60 R
WAKVK520** mat | lesk



DDRSN971 60 x 2 R
Fashion lesk



DDRSN972 60 x 2 R
lesk



WLAVD523* 60 x 4,8 R
WLAVP523** mat | lesk



DDRSN970 60 x 2 R
Fashion lesk



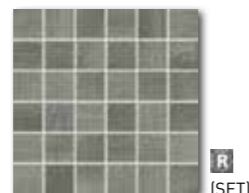
DDRSN972 60 x 2 R
lesk



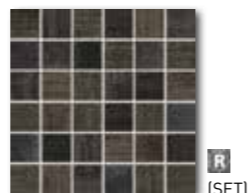
WLAVD520* 60 x 4,8 R
WLAVP520** mat | lesk



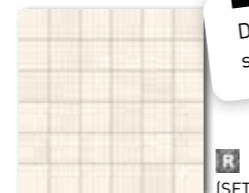
WDM06521* 30 x 30 R
WDM0521** mat | lesk | ✕ (SET)



WDM06522* 30 x 30 R
WDM0522** mat | lesk | ✕ (SET)



WDM06523* 30 x 30 R
WDM0523** mat | lesk | ✕ (SET)



WDM06518* 30 x 30 R
WDM0518** mat | lesk | ✕ (SET)



WDM06519* 30 x 30 R
WDM0519** mat | lesk | ✕ (SET)



WDM06520* 30 x 30 R
WDM0520** mat | lesk | ✕ (SET)

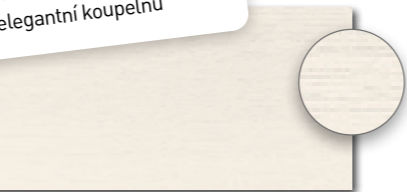
Doporučujeme kombinovat s dlaždicemi série Extra.

* Do vyprodání zásob
** Nový produkt o tloušťce 8 mm k dispozici od 02/2023



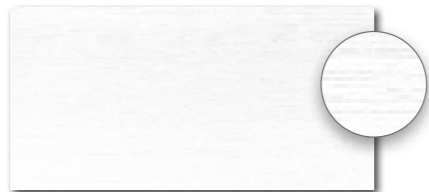
Před pokládkou doporučujeme jednotlivé obkladové prvky vybírat z několika kartonů a výslednou plochu komponovat podle inspirativní fotodokumentace z katalogů RAKO, případně z webových stránek www.rako.cz. Žádoucí je kombinace všech jednotlivých designů obkladových prvků včetně jejich natočení o 180° tak, aby bylo dosaženo vyváženého vzhledu obkládané plochy.

Rektifikované obkládačky s jemnou strukturou dřeva pro elegantní koupelnu



WAKV4161*
WAKVK161**
mat 30 x 60 R

Přírodní tóny obkládaček se skvěle doplňují s velkoformátovými dlaždicemi stejné série.



WAKV4160*
WAKVK160**
mat 30 x 60 R



WAKV4162*
WAKVK162**
mat 30 x 60 R

* Do vyprodání zásob
** Nový produkt o tloušťce 8 mm k dispozici od 02/2023



DAK82745
PEI 5
mat | R9 | A 20 x 80 R



DAK82746
PEI 4
mat | R9 | A 20 x 80 R



DAK82747
PEI 4
mat | R9 | A 20 x 80 R



DAK82748
PEI 4
mat | R9 | A 20 x 80 R





Doporučení a více informací o pokládce do trávniku, štěrku a na terče



saloon outdoor



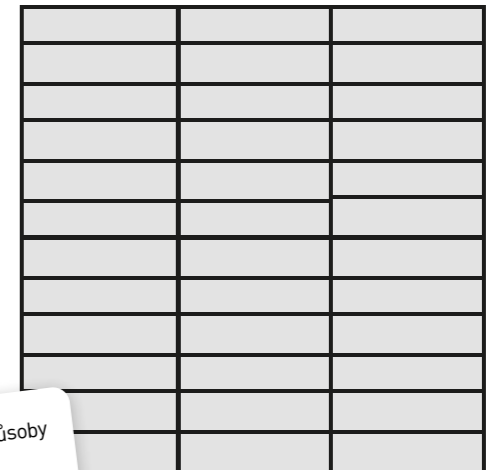
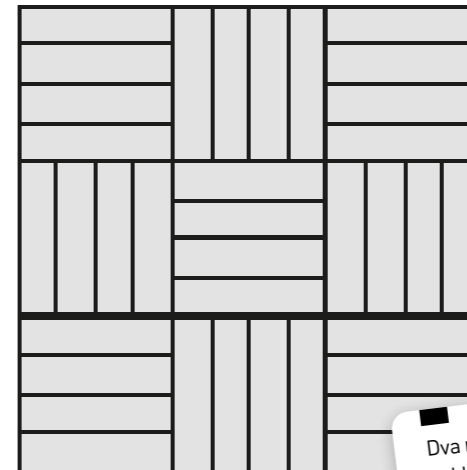
Dlaždice 60 x 60 x 2 cm s protiskluzností R11/B pro venkovní pokládku na terasy, balkony, altány atd.



DAR66746
PEI 4
mat | R11 | B



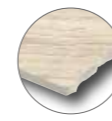
DAR66747
PEI 4
mat | R11 | B



Dva možné způsoby pokládky



Dojem dřevěné podlahy podporuje kombinace velkých formátů 30 x 120 a 20 x 120 cm a zobrazený typ pokládky tzv. „na vazbu“ s přesahem jednotlivých dlaždic maximálně o 1/3.



Vzhled dřeva se špičkovými parametry slinutého glazovaného keramického materiálu



DAKVG141
PEI 5
mat | R9 | A 20 x 120 R



DAKVG142
PEI 4
mat | R9 | A 20 x 120 R



DAKVG143
PEI 4
mat | R9 | A 20 x 120 R



DAKVG144
PEI 4
mat | R9 | A 20 x 120 R



DAKVG140
PEI 5
mat | R9 | A 20 x 120 R



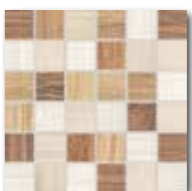
DDTV6467
PEI 4
mat | R9 | A 20 x 120 R



DDPSE023
PEI 4
mat | R10 | A | X 30 x 60 R



DDPSE467
PEI 4
mat | R10 | A | X 30 x 60 R



DDM06145
PEI 4
mat | R10 | A | X (SET) 30 x 30 R



DDM06142
PEI 4
mat | R10 | A | X (SET) 30 x 30 R

board

TIP: Kombinační dlažba ke koupelnovým sériím **Up** a **Majolika** apod.

V nabídce také ve formátu 30 x 120 cm



„Léty prošlapaná“ patina ve čtyřech barevně odlišných typech dřeva, a to břízy, buku, třešně, dubu



Doporučujeme pokládku s posunem jednotlivých dlaždic maximálně o 1/3.



DAR4G706
45 x 45
PEI 5
mat | R9 | A



DAR3B706*
33 x 33
PEI 5
mat | R9 | A



DAR4G707
45 x 45
PEI 4
mat | R9 | A

DAR3B707*
33 x 33
PEI 4
mat | R9 | A



DAR4G708
45 x 45
PEI 4
mat | R9 | A

DAR3B708*
33 x 33
PEI 4
mat | R9 | A



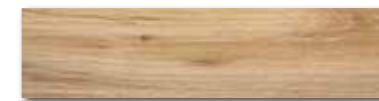
DARSU719
PEI 5
mat | R9 | A



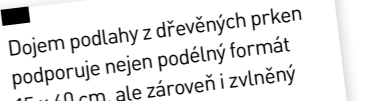
DARSU715
PEI 5
mat | R9 | A



DARSU716
PEI 4
mat | R9 | A



DARSU717
PEI 4
mat | R9 | A

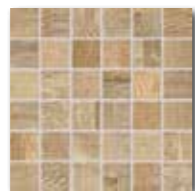


DARSU718
PEI 4
mat | R9 | A

Dojem podlahy z dřevěných prken podporuje nejen podélný formát 15 x 60 cm, ale zároveň i zvlněný dlátovaný reliéf.



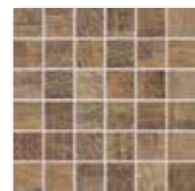
DDM05706
PEI 5
mat | R10 | B | X



DDM05707
PEI 4
mat | R10 | B | X



DDM05708
PEI 4
mat | R10 | B | X



DDM05709
PEI 4
mat | R10 | B | X



DDM06719
PEI 5
mat | R10 | B | X



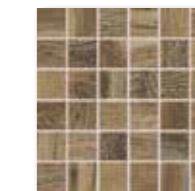
DDM06715
PEI 5
mat | R10 | B | X



DDM06716
PEI 4
mat | R10 | B | X



DDM06717
PEI 4
mat | R10 | B | X



DDM06718
PEI 4
mat | R10 | B | X

* Do vyprodání zásob

charme



mano



Povrch evokující tradiční keramickou výrobu s jemnou, nepravidelnou strukturou nebo jako rustikální provedení cihel s vysokým leskem



WADVE033 20 x 60
mat



WADVE034 20 x 60
mat



WADVE035 20 x 60
mat



WITVE033 (SET) 20 x 60
mat



WLASP035 60 x 8,7
mat | lesk



WDM06035 30 x 30
mat |  (SET)

V nabídce i šedá varianta

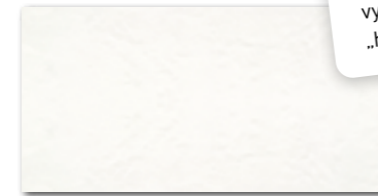


WLASW001 60 x 1,5
mat

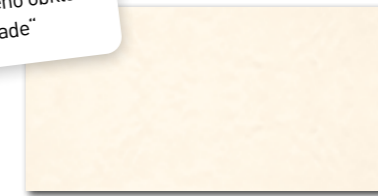


WLASW002 60 x 1,5
mat

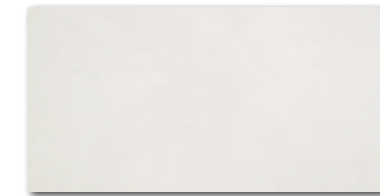
Doporučujeme kombinovat s dlaždicemi série **Blend** a **Faro**.



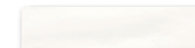
WARV4560* 30 x 60
WARVK560**
mat



WARV4561* 30 x 60
WARVK561**
mat



WARV4562* 30 x 60
WARVK562**
mat



DARJ9560* 30 x 7,5
DARKP560**
lesk



DARJ9561* 30 x 7,5
DARKP561**
lesk



DARJ9562* 30 x 7,5
DARKP562**
lesk

Charakter ručně vyráběného obkladu „hand made“

Doporučujeme kombinovat s dlaždicemi série **Base** a **Faro**.

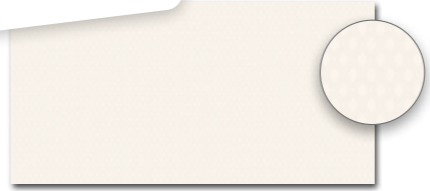
Obkladový prvek v rozměru lícové cihly pro koupelny, kuchyně a další prostory

* Do vyprodání zásob
** Nový produkt o tloušťce 8 mm k dispozici od 02/2023

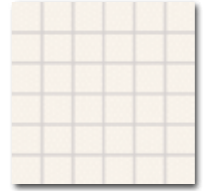


Doporučujeme kombinovat s dlaždicemi série **Board, Faro** a **Saloon**.

Ratanová struktura základní obkládačky doplněná o výrazné dekorace s listy



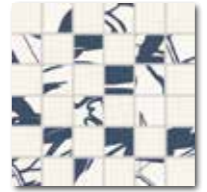
WADV4675*
WADVK675**
mat | lesk 30 x 60



WDM06675*
WDM05675**
mat | lesk | (SET) 30 x 30



WADV4676*
WADVK676**
mat | lesk 30 x 60



WDM06676*
WDM05676**
mat | lesk | (SET) 30 x 30

Balení výrobků obsahuje nahoditý mix designů.



WADV4678*
WADVK678**
mat | lesk 30 x 60



WDM06678*
WDM05678**
mat | lesk | (SET) 30 x 30



* Do vyprodání zásob
** Nový produkt o tloušťce 8 mm k dispozici od 02/2023

textile

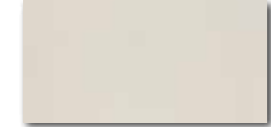
tess



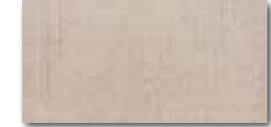
Malému prostoru prospívají světlé barvy, což platí pro obklady i pro dlažbu. Plochu pak můžete oživit mozaikou či jinými dekorativními prvky.

Vzhled textilní látky

Hladký matný povrch s kontrastním tiskem



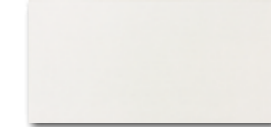
WADMB101 20 x 40
mat



WADMB102 20 x 40
mat



WADMB103 20 x 40
mat



WADMB450 20 x 40
mat | lesk



WADMB451 20 x 40
mat | lesk



WADMB452 20 x 40
mat | lesk



WADMB111 20 x 40
mat



WADMB112 20 x 40
mat



WADMB113 20 x 40
mat

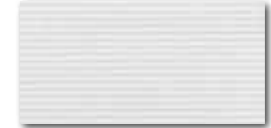
Květinový motiv pro celoplošné použití



WADMB456 20 x 40
mat | lesk



WADMB457 20 x 40
mat | lesk



WADMB458 20 x 40
mat | lesk



WLAMG001 40 x 2,2
lesk

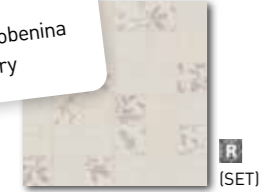


WLAMG002 40 x 2,2
lesk



WLAMG003 40 x 2,2
lesk

Precizní napodobenina textilní struktury



WDM05101 30 x 30
mat | lesk

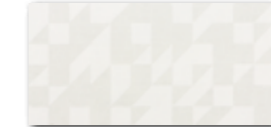


WDM05102 30 x 30
mat | lesk

Doporučujeme kombinovat s dlaždicemi série **Concept**.



WDM05103 30 x 30
mat | lesk



WADMB453 20 x 40
mat | lesk



WADMB454 20 x 40
mat | lesk

Doporučujeme kombinovat s dlaždicí série **Tess**.



WADMB455 20 x 40
mat | lesk

Dva typy dekorací i listel pro rozmanité varianty použití



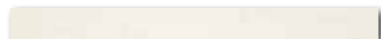


Povrch obkládaček s designem podobajícím se hrubě tkané látce

Přírodní barevnost



WARV4504* 30 x 60 R
WARVK504** mat



WLAVD504* 60 x 5 R
WLAVP504** mat



WLAVD505* 60 x 5 R
WLAVP505** mat



WARV4507* 30 x 60 R
WARVK507** mat

Balení výrobku obsahuje nahodilý mix designů.



WARV4505* 30 x 60 R
WARVK505** mat



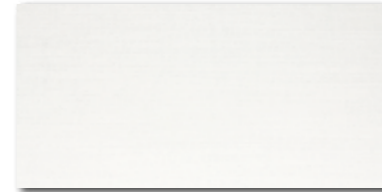
WARV4506* 30 x 60 R
WARVK506** mat



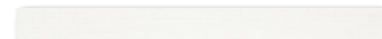
WDM06505* 30 x 30 (SET)
WDM05505** mat | >



WDM06506* 30 x 30 (SET)
WDM05506** mat | >



WARV4500* 30 x 60 R
WARVK500** mat



WLAVD500* 60 x 5 R
WLAVP500** mat



WLAVD501* 60 x 5 R
WLAVP501** mat



WARV4503* 30 x 60 R
WARVK503** mat



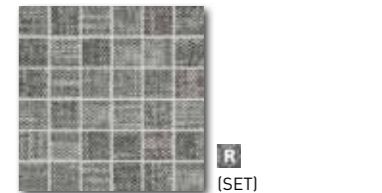
WARV4501* 30 x 60 R
WARVK501** mat



WARV4502* 30 x 60 R
WARVK502** mat



WDM06501* 30 x 30 (SET)
WDM05501** mat | >



WDM06502* 30 x 30 (SET)
WDM05502** mat | >

Doporučujeme kombinovat s dlaždicemi série Extra a Faro.

* Do vyprodání zásob
** Nový produkt o tloušťce 8 mm k dispozici od 02/2023

via

siena

Dlaždice v designu "cotto"

Dlaždicím nevadí horko od krbu nebo vypadlý žhavý uhlík

Rustikální vzhled cihlové dlažby s typicky reliéfním povrchem, autentický design s větším kolísáním barev podporuje technologie digitálního tisku. Modulové formáty dlaždic 45 x 45, 22,5 x 22,5 cm nebo 22,5 x 45 cm podporují jak klasickou pokládku, tak atraktivní mix několika formátů, nebo i barev.



DAR34710 30 x 30
PEI 5
mat | R9 | A



DAR34711 30 x 30
PEI 4
mat | R9 | A



DAR34712 30 x 30
PEI 4
mat | R9 | A



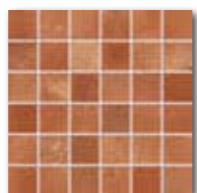
DAR34713 30 x 30
PEI 4
mat | R9 | A



DDM05710 30 x 30
PEI 5
mat | R10 | B | X



DDM05711 30 x 30
PEI 4
mat | R10 | B | X



DDM05712 30 x 30
PEI 4
mat | R10 | B | X



DDM05711 30 x 30
PEI 4
mat | R10 | B | X



DDVT8710 (SET) 21 x 37
PEI 5
mat | R9 | A | X



DDVT8711 (SET) 21 x 37
PEI 4
mat | R9 | A | X



DDVT8712 (SET) 21 x 37
PEI 4
mat | R9 | A | X



DDVT8713 (SET) 21 x 37
PEI 4
mat | R9 | A | X

Dva typy řezané dekorace lepené na síti: šestihyany a mozaika 5 x 5 cm



DAR4H663 45 x 45
PEI 5
mat | R9



DAR4H664 45 x 45
PEI 4
mat | R9



DAR4H665 45 x 45
PEI 4
mat | R9



DDP4H663 (SET) 45 x 45
PEI 5
mat | R9 | A | X



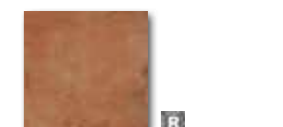
DARPT664 22,5 x 45
PEI 4
mat | R9



DARPT665 22,5 x 45
PEI 4
mat | R9



DAR2Y664 22,5 x 22,5
PEI 4
mat | R9



DAR2Y665 22,5 x 22,5
PEI 4
mat | R9

Doporučené skladby formátů naleznete na www.rako.cz - série Siena.

deco

Sérii **Deco** tvoří vybrané, desítky let staré motivy z archivu RAKO.



Nahodilý mix až 3 designů 60 x 60 cm



DAK63659
PEI 4
mat | R9 60 x 60 R



DAK4H659
PEI 4
mat | R9 45 x 45 R



DDPSU659
PEI 4
mat | R9 15 x 60 R



DDPP2659
PEI 4
mat | R9 15 x 45 R

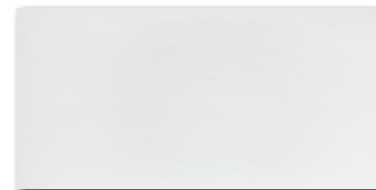
Doporučujeme kombinovat s dlaždicemi série **Extra**.

Balení výrobků série Deco se vyznačuje nahodilým mixem designů. DAK++659 až tři designy 60 x 60 cm, DDP++659 až 24 možných designů.

fashion



Rektifikované dlaždice s povrchem napodobujícím tkaninu



DAKSE622
PEI 5
mat | R9 | A 30 x 60 R



DAKSE623
PEI 5
mat | R9 | A 30 x 60 R



DAKSE624
PEI 4
mat | R9 | A 30 x 60 R



DDRSN970
lesk 60 x 2 R

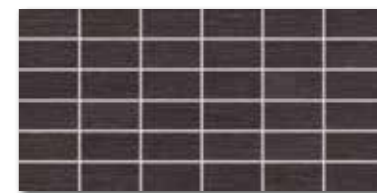


DDRSN971
lesk 60 x 2 R

Barevné listely pro elegantní řešení



DDFSE624
PEI 4
mat | R9 | A 30 x 60 R



DDMBG624 (SET)
PEI 4
mat | R10 | A | > 30 x 60 R



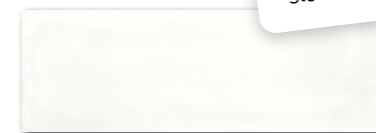


K venkovské atmosféře přispějí
stylové obkládačky a dlaždice

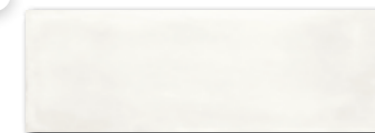
Klasické majolikové vzory
pro dekorování větších
ploch



Lehce tažený
stěrkovaný reliéf



WARVE043
lesk 20 x 60



WARVE044
lesk 20 x 60



WARVE045
lesk 20 x 60



WARVE143
lesk 20 x 60



WARVE144
lesk 20 x 60



WARVE145
lesk 20 x 60



WITVE009 (SET)
lesk 20 x 60



WARVE147
lesk 20 x 60



WARVE148
lesk 20 x 60

Balení výrobku obsahuje
mix zobrazených designů.



WLASZ009
lesk 60 x 6



WITVE008 (SET)
lesk 20 x 60



WITVE008 (SET)
lesk 20 x 60



WLAVH008
lesk 60 x 3,5

Skvělá kombinace s „cotto“
dlaždicemi série **Via**

poem

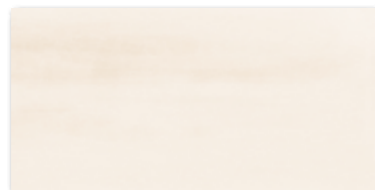


Obkládačky v lesklém provedení s jednosměrnou orientací s různě intenzivními přechody středních tónů béžové a šedé barvy

retro



Stylový obklad s jemně zvlněným lesklým povrchem včetně dekorace v "retro" stylu pro Vaši koupelnu nebo kuchyň



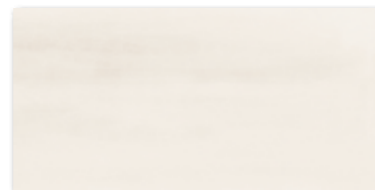
WADV4573* 30 x 60
WADV573**
lesk



WADV4577* 30 x 60
WADV577**
lesk



WADV4574* 30 x 60
WADV574**
lesk



WADV4575* 30 x 60
WADV575**
lesk



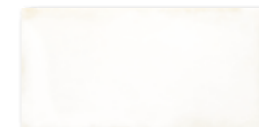
WADV4578* 30 x 60
WADV578**
lesk



WADV4576* 30 x 60
WADV576**
lesk

Dekorace inspirované přírodními figurálními motivy ve stylu akvarelové malby

Doporučujeme kombinovat s dlaždicemi série **Blend** a **Extra**.



WARMB520 20 x 40
lesk



WARMB521 20 x 40
lesk



WARMB522 20 x 40
lesk



WARMB524 20 x 40
lesk



WARMB523 20 x 40
lesk



WARMB525 20 x 40
lesk



WITMB522 (SET) 20 x 40
lesk



WITMB523 (SET) 20 x 40
lesk



Dekorace v retro stylu i pro obložení celé stěny

Doporučujeme kombinovat s dlaždicemi série **Faro**, **Saloon** a **Via**.

Balení výrobků obsahuje nahodilý mix designů.

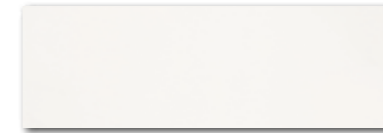
* Do vyprodání zásob

** Nový produkt o tloušťce 8 mm k dispozici od 02/2023

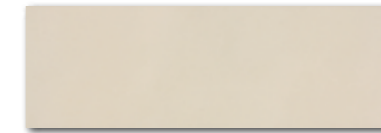




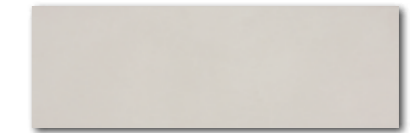
Design stěrky, dekorace zdobí motivy puntíků nebo moderních pruhů.



WADVE805
mat 20 x 60



WADVE806
mat 20 x 60



WADVE807
mat 20 x 60

Pro zpestření stěn v nabídce také mozaika



WADVE810
mat 20 x 60



WADVE811
mat 20 x 60



WITVE805
mat 20 x 60



WITVE810
mat 20 x 60



WITVE811
mat 20 x 60



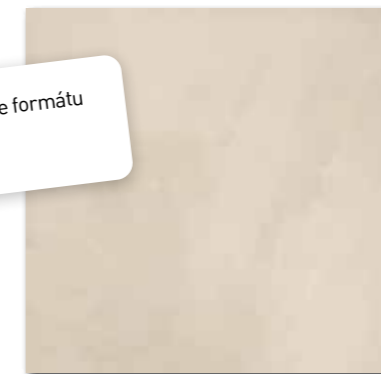
WITVE806
mat 20 x 60



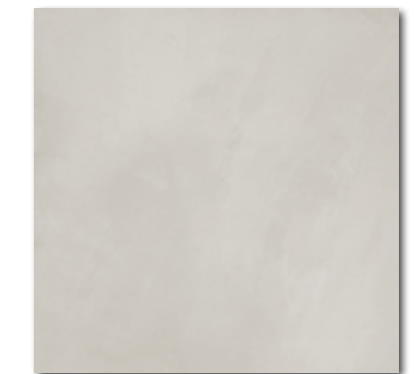
WITVE807
mat 20 x 60



DAK63805
PEI 5
mat | R9 | A 60 x 60 R



DAK63806
PEI 4
mat | R9 | A 60 x 60 R



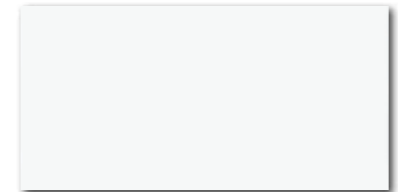
DAK63807
PEI 4
mat | R9 | A 60 x 60 R

Dlaždice i ve formátu 45 x 45 cm

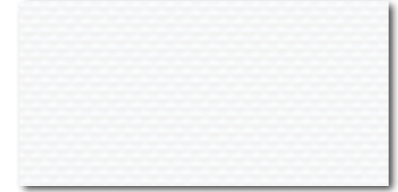


V malé koupelně vám pomůže dobře využít prostor například vyzděná nika nebo police na odkládání kosmetických potřeb.

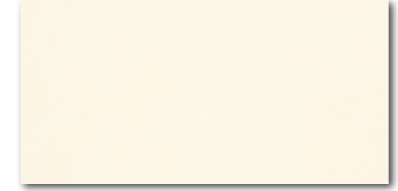
Variabilní série, ze které si vybere opravdu každý.



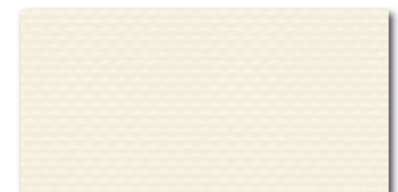
WAKV4000* 30 x 60 R
WAKVK000**
 lesk



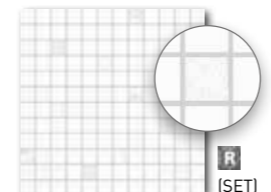
WR3V4000* 30 x 60 R
WR3VK000**
 lesk



WAKV4510* 30 x 60 R
WAKVK510**
 lesk



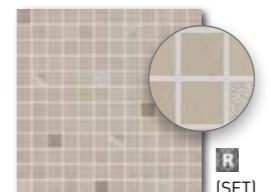
WR3V4510* 30 x 60 R
WR3VK510**
 lesk



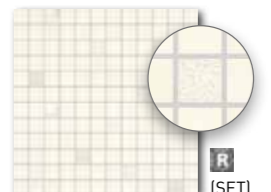
WDM02000* 30 x 30 (SET) R
WDM0U000**
 lesk I ☒



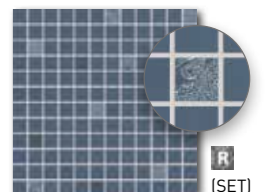
WDM02508* 30 x 30 (SET) R
WDM0U508**
 lesk I ☒



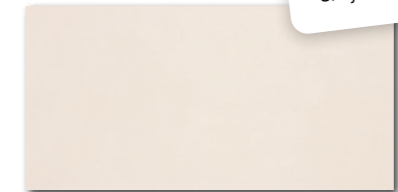
WDM02509* 30 x 30 (SET) R
WDM0U509**
 lesk I ☒



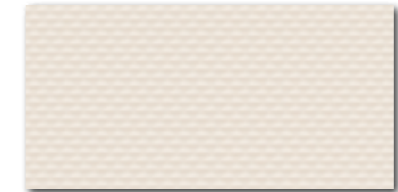
WDM02510* 30 x 30 (SET) R
WDM0U510**
 lesk I ☒



WDM02511* 30 x 30 (SET) R
WDM0U511**
 lesk I ☒



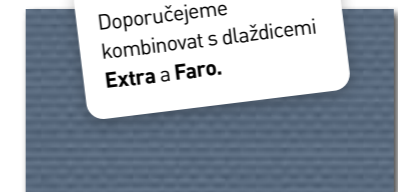
WAKV4508* 30 x 60 R
WAKVK508**
 lesk



WR3V4508* 30 x 60 R
WR3VK508**
 lesk

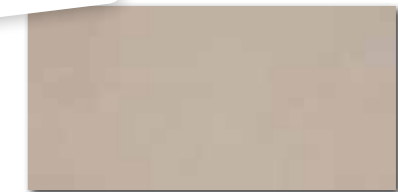


WAKV4511* 30 x 60 R
WAKVK511**
 lesk

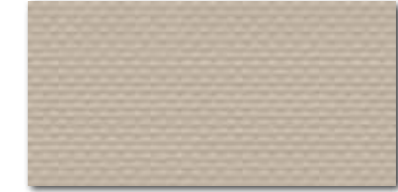


WR3V4511* 30 x 60 R
WR3VK511**
 lesk

Doporučujeme kombinovat s dlaždicemi Extra a Faro.



WAKV4509* 30 x 60 R
WAKVK509**
 lesk



WR3V4509* 30 x 60 R
WR3VK509**
 lesk



WLASN509* 60 x 2,3 R
WLATG509**
 lesk



WLASN000* 60 x 2,3 R
WLATG000**
 lesk



WLASN510* 60 x 2,3 R
WLATG510**
 lesk



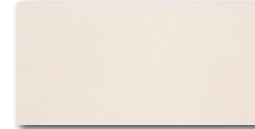
WLASN511* 60 x 2,3 R
WLATG511**
 lesk


* Do vyprodání zásob
 ** Nový produkt o tloušťce 8 mm k dispozici od 02/2023



Nenápadný půvab geometrie dává našim domovým elegancii, harmonii a řád.



 WAAMB000 lesk 20 x 40	 WADMB508 lesk 20 x 40	 WADMB509 lesk 20 x 40	 WADMB510 lesk 20 x 40
 WADMB513 lesk 20 x 40	 WITMB508 mat lesk 20 x 40	 WITMB509 mat lesk 20 x 40	 WADMB511 lesk 20 x 40
 WLAMH508 mat lesk 40 x 4,5	 WLAMH509 mat lesk 40 x 4,5	 WLRMG508 lesk 40 x 2	
<p>Reliéfní dekorace s falešnou mozaikou je ideální pro obkládání větších ploch za velmi přijatelnou cenu.</p>		<p>Modrá a bílá barva pocitově interiéry zútulňují, nadčasové jsou obkládačky v jemných odstínech světle šedé a světle béžové.</p>	

 WADMB512 lesk 20 x 40	 WDM05000 lesk 30 x 30 (SET)	 WDM05508 lesk 30 x 30 (SET)	 WDM05509 lesk 30 x 30 (SET)	 WDM05510 lesk 30 x 30 (SET)	 WDM05511 lesk 30 x 30 (SET)
--	---	---	---	---	---

Balení výrobku obsahuje nahodilý mix zobrazených designů.



Oblíbené dětské motivy Boba a Bobka na keramických obkládačkách

ColorONE
OBKLÁDAČKY POUZE NA STĚNU

RAL 2902035	RAL 2606025	RAL 2408015	RAL 1907025	RAL 1306050	RAL 1208050	RAL 0958070	RAL 0908040	RAL 0858070	RAL 0607050	RAL 0506080	RAL 0304060
tmavě modrá	modrá	světle modrá	tyrkysová	zelená	světle zelená	žlutozelená	žlutá	tmavě žlutá	světle oranžová	oranžová	červená

ColorTWO
DLAŽDICE NA PODLAHU A STĚNU

RAL 0001500	RAL 0004000	RAL 0805005	RAL 0607005	RAL 0008500	WHITE	RAL 0709010	RAL 0508010	RAL 0607020	RAL 0607010	RAL 0805010	RAL 0502010
černá	antracitově šedá	tmavě šedá	šedá	světle šedá	bílá	světle béžová	béžová	tmavě béžová	béžovošedá	šedobéžová	tmavě hnědá

Nahodilý mix 12 motivů v černo-bílém lesklém provedení



WADMB210 lesk 20 x 40

"Obraz" z 12 motivů v černo-bílém lesklém provedení



WIDMB210 (SET) lesk 20 x 40

Doporučená kombinace s lesklými obkládačkami série ColorONE ve 24 barvách ve formátech 20 x 40 cm nebo 20 x 20 cm

© Vladimír Jiránek, podlicenci poskytl Česká televize.

remix



Reliéfní povrch imitující kůru



WARKB015 25 x 33 mat



WARKB016 25 x 33 mat



WARKB017 25 x 33 mat



WARKB018 25 x 33 mat



WARKB019 25 x 33 mat



WLAH5015 25 x 4,3 lesk



WLAH5016 25 x 4,3 lesk



WLAH5017 25 x 4,3 lesk



WLAH5018 25 x 4,3 lesk



WLAH5019 25 x 4,3 lesk



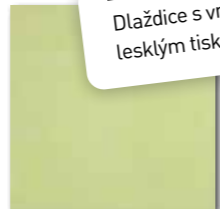
WLAKM091 11,8 x 33 mat



WITKB091 25 x 33 mat



DAA3B606* 33 x 33 mat PEI 4



DAA3B607* 33 x 33 mat PEI 4



DAA3B608* 33 x 33 mat PEI 4

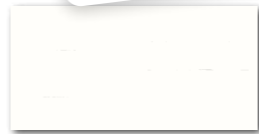
Dlaždice s vrchním lesklým tiskem

* K dispozici do vyprodání zásob

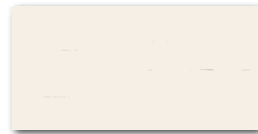
easy



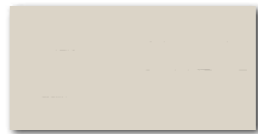
Matný saténový povrch s decentním lesklým tiskem



WATMB060 20 x 40 mat



WATMB062 20 x 40 mat



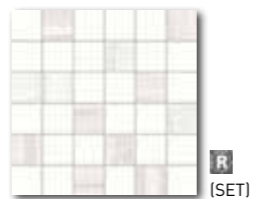
WATMB061 20 x 40 mat



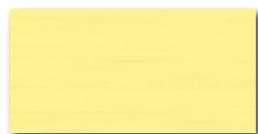
WITMB047 20 x 40 mat | lesk



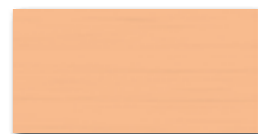
WLRMG060 40 x 2 mat



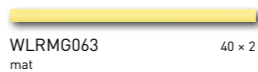
WDM05060 30 x 30 mat | lesk (SET)



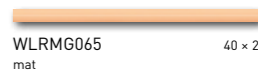
WATMB063 20 x 40 mat



WATMB065 20 x 40 mat



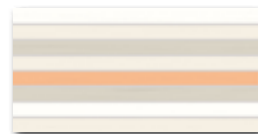
WLRMG063 40 x 2 mat



WLRMG065 40 x 2 mat

Doporučujeme kombinovat s dlaždicemi série **Concept, Blend a Faro.**

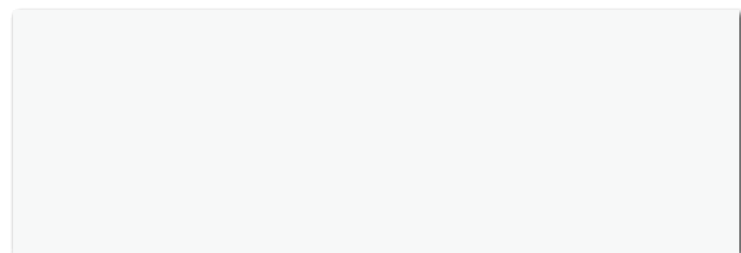
Řezaná dekorace pro maximální kreativitu při pokládce



WILMB065 (SET) 20 x 40 mat | lesk

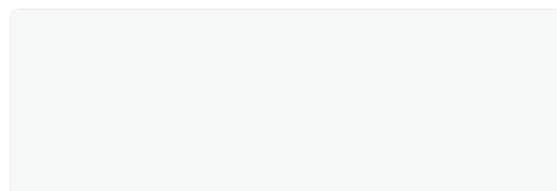


Bílé obkládačky v mnoha formátech a s lesklým nebo matným povrchem



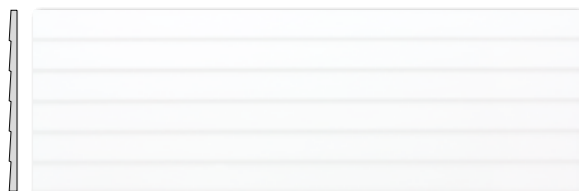
WAKV6104
40 × 120
mat

WAKV6000
40 × 120
lesk



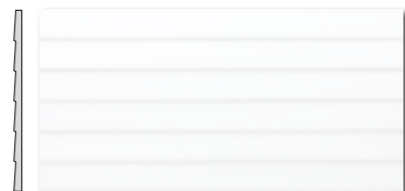
WAKV5104
30 × 90
mat

WAKV5000
30 × 90
lesk



WR1V5104
30 × 90
mat

WR1V5000
30 × 90
lesk



WR1V4104*
WR1VK104**
30 × 60
mat

WR1V4000*
WR1VK000**
30 × 60
lesk



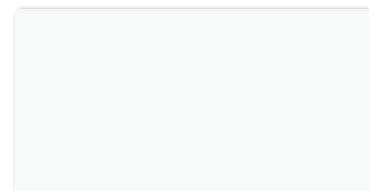
WR2V5104
30 × 90
mat

WR2V5000
30 × 90
lesk



WR2V4104*
WR2VK104**
30 × 60
mat

WR2V4000*
WR2VK000**
30 × 60
lesk



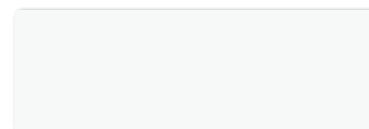
WAKV4104*
WAKVK104**
30 × 60
mat

WAKV4000*
WAKVK000**
30 × 60
lesk



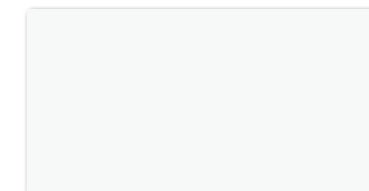
WARV4104*
WARVK104**
30 × 60
mat

WARV4000*
WARVK000**
30 × 60
lesk



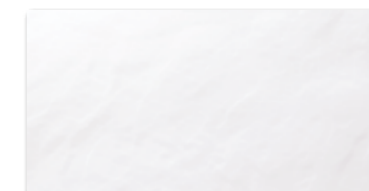
WAAVE104
20 × 60
mat

WAAVE000
20 × 60
lesk



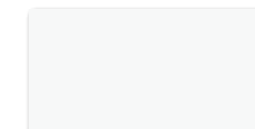
WAAV4104*
WAAVK104**
30 × 60
mat

WAAV4000*
WAAVK000**
30 × 60
lesk



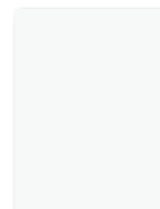
WAGV4104*
WAGVK104**
30 × 60
mat

WAGV4000*
WAGVK000**
30 × 60
lesk



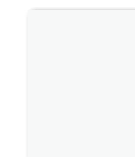
WAAMB104
20 × 40
mat

WAAMB000
20 × 40
lesk



WAAKB104
25 × 33
mat

WAAKB000
25 × 33
lesk



WAAG6104
20 × 25
mat

WAAG6000
20 × 25
lesk



WARKB104
25 × 33
mat

WARKB000
25 × 33
lesk



WARG6104
20 × 25
mat

WARG6000
20 × 25
lesk

* Do vyprodání zásob

** Nový produkt o tloušťce 8 mm k dispozici od 02/2023

Postup práce

Moderní keramickou terasu vykouzlí i kufil

Předpokladem stability pokládky je rovný a dobře zhutněný štěrkový podklad.



1) PŘIPRAVTE SI VŠE POTŘEBNÉ

Připravte si vše potřebné: hrubší štěrk o velikosti 8–16 mm, jemnější štěrk o velikosti 4–8 mm, kačírek, dále distanční křížky pro venkovní použití o šířce 3–4 mm, gumovou paličku, vodováhu, stahovací lať a samozřejmě dlaždice RAKO OUTDOOR tloušťky 2 cm.



3) DRUHÁ VRSTVA PODLOŽÍ

V druhé vrstvě nasypeme jemnější štěrk o velikosti 4–8 mm do výšky cca 5 cm. Vrstvy štěrku by měly mít stejnou výšku.



4) PŘÍPRAVA PODKLADU

Štěrk rovnoměrně rozhrneme stahovací latí a již nehtníme.



7) PLOCHA

Takto položíme postupně celou plochu, přičemž pomocí vodováhy kontrolujeme průběžně rovinnost dlaždic. Případně upravujeme pomocí gumové paličky nebo propadlá místa podsypeme jemným štěrkem.

5) USAZENÍ DLAŽDIC
Dlaždice vložíme do štěrku a usadíme je gumovou paličkou ve sklonu 2 % od objektu.

6) VYMEZENÍ SPÁR

Do rohů vložíme distanční křížky pro venkovní použití o šířce 3–4 mm. Tím zajistíme plynulý odvod vody a odpařování vlhkosti z podkladu.



8) DOKONČENÍ

Okraje pokládky nakonec ozdobíme kačírkem nebo olemujeme trávou. Můžeme také použít jemný křemičitý písek k vyplnění spár.

Postup práce

Jak položit dlaždice na terče s pevně danou výškou

Terče s pevně danou výškou nelze nastavit šroubováním. Jsou vhodné tam, kde nevyžadujeme vodorovnou pokládku. Dorovnání spádu vrstvením terčů na sebe je obtížné a dlažba není stabilní.



Ideální pro malé terasy, balkony
Propojení interiéru s venkovním posezením
Věrná imitace kamene nebo dřeva
Nenáročná montáž
Existují dva druhy terčů – s nastavením a bez nastavení

1) PŘIPRAVTE SI VŠE POTŘEBNÉ

Pokládku na terče je systém využívající podpěry (terče) a 2 cm dlaždice, který vydrží zatížení chůzí. Jako podklad doporučujeme použít hydroizolační PVC fólii s výztužnou mřížkou a minimální tloušťkou 1,5 mm. PVC fólii podkládáme geotextilií, abychom snížili riziko proražení fólie od ostrých výstupků na povrchu betonu. Betonová podkladová deska by měla mít sklon 2 % od objektu. Instalaci fólie svěřte profesionálovi, protože nedodržáním technologického postupu hrozí zatékání do konstrukce.



4) USAZENÍ DLAŽDIC

Dlaždice usadíme tak, aby podpěry s pevně danou výškou podpiraly jejich rohy.



3) POKLÁDKA TERČŮ

Začínáme pokládkou terčů na vnějším okraji balkonu. Před pokládkou samotných dlaždic překontrolujte vzdálenost mezi terči na formát dlaždice 60 x 60 cm.



2) ÚPRAVA TERČŮ

Upravíme terče a odřežeme přebytečné části terčů, mezerníků, které u stěny nebo v rozích pokládky nebudeme potřebovat.

5) PLOCHA

Takto položíme postupně celou plochu. Mezerníky vymezují šířku spáry, která je nezbytná k odvodu a odpařování vody.



6) NAMĚŘENÍ DOŘEŽŮ

Ke dveřím a stěně balkonu naměříme přesně rozměry jednotlivých dořežů.

7) PŘÍPRAVA DOŘEŽŮ

Reliéfní 2 cm silné dlaždice uříznou jen elektrické řezačky s vodícími lištami nebo stojanové pily. Hrany dlaždice zabrousíme úhlovou bruskou s brusným polštářem.



8) UMÍSTĚNÍ DOŘEŽŮ V ROHU

Upravený terč vložíme do rohu a osadíme vyříznutou dlaždicí.



9) NAVÁZÁNÍ ŘEZANÝCH PRVKŮ

Nařezané keramické kusy plynule navazují na dveře a stěnu balkonu.



10) HOTOVO

Okraje balkonu můžeme zakončit kovovým profilem nebo lištou. Pokládku na terče je vhodná pro terasy, balkony, střechy nebo veřejná prostranství s bezproblémovým přístupem k odpadům nebo k hydroizolaci. Pokládku na terče není vhodná pro pojezd vozidel.

Typy pokládky
a jak položit
outdoorové dlaždice



Postup práce

Pokládka na původní keramický obklad

Budete rekonstruovat koupelnu? Jistě se Vám nechce vybourávat před rekonstrukcí starý keramický obklad. Nemusíte ho odstraňovat, použijte ho jako základ pro nové keramické obložení. Metoda pokládky obkladů na stávající keramiku se u rekonstrukcí koupelen také využívá. Jde o nejjednodušší řešení, které ušetří osekávání a likvidaci původních obkladů.

1) ZAČÍNÁME!

Před obkládáním si zkontroluje svislost, vodorovnost, rovinnost a také kolmost stěn. Poklepem se přesvědčíte o dobré přidržitosti stávajících obkladů. Prvek, který zní dutě, se kladívkem rozbije a odstraní. Pokud nedrží ani lože pod obkladem, je třeba jej odstranit včetně obkládačky a vyrovnávací hmotou dorovnat. Stávající obklady musíte před dalšími kroky očistit a odmastit, nejlépe prostředkem na mastnotu CL810.



▲ 2) PŘIPRAVÍME SI VŠE POTŘEBNÉ

Kontaktní můstek P203, hydroizolace SE1, pružné pásky SE5, lepidlo AD530, spárovací hmota GFDRY, separační provazec, silikon ASI a dále nářadí: váleček, případně štětka, pro aplikaci kontaktního můstku; stěrka nebo váleček na hydroizolaci, zubové hladítko, molitanové hladítko a hladítko s tvrdou gumou pro spárování. Nezapomeňte na pomůcky pro obkládání – křížky, klínky, případně přísavky.

▲ 3) APLIKACE KONTAKTNÍHO MŮSTKU

Původní obklad opatříme kontaktním můstkem P203. Ten zdrsňuje povrch pro správné kontaktování s dalšími vrstvami. Adhezní můstek promícháme. Pro rovnoměrné nanášení vrstvy použijeme váleček nebo štětku. Necháme minimálně 6 hodin vyschnout.



◀ 5) PROVEDENÍ HYDROIZOLACE

V druhém kroku stěrkujeme, případně válečkujeme, SE1 ve dvou vrstvách. Hydroizolaci aplikujeme na podlahu se soklem 10 cm, do sprchového koutu do výšky 2 m – minimálně 30 cm nad sprchovou hlavici, kolem vany minimálně do výšky 30 cm nad baterii. Prodleva mezi vrstvami je 1–2 hodiny. Po 12–24 hodinách lze obkládat.

▼ 4) VLOŽENÍ PRUŽNÝCH PÁSKŮ DO HYDROIZOLACE

V koupelně vždy provádíme hydroizolaci výrobkem SE1. Pro překlenutí přechodů, dilatací a zpevnění vnitřních rohů vkládáme v prvním kroku v rozích a koutech do hydroizolační vrstvy SE1 bandážní těsnicí pásku SE5. Tyto pružné pásky přenesou zvýšený pohyb mezi stěnou a podlahou i dvěma stěnami navzájem.



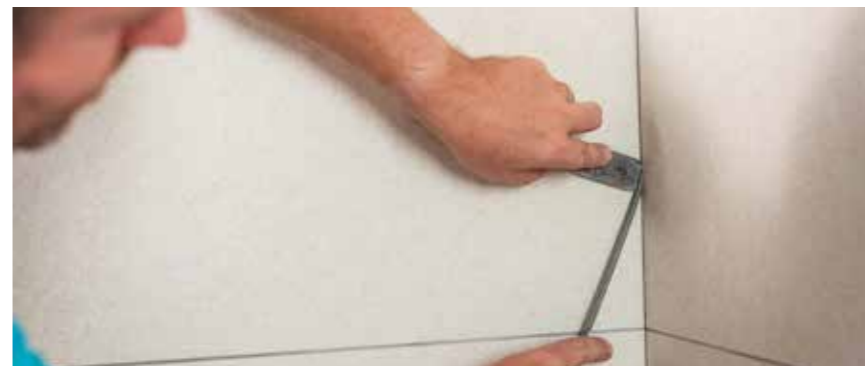
▼ 6) LEPENÍ

Doporučujeme flexibilní lepidlo AD530. Nanášíme ho jedním směrem, dovolí vytlačení vzduchu, jak na stěnách, tak na podlaze zubovým hladítkem. Přísavkami si usnadníme manipulaci s obklady. Pro udržení roviny a šířky spár si pomůžeme křížky a klínky. Lepení dlaždic provádíme dvoukontaktně. Zubovým hladítkem (zub 4 mm) také nanášíme lepidlo i na rub dlaždice ve stejném směru, jako jsme aplikovali lepidlo na podklad. Docílíme tím dokonalého spojení dlaždic s podkladem.



▼ 8) VLOŽENÍ SEPARAČNÍHO PROVAZCE

Pro správnou funkčnost silikonu vložíme do obvodových spár separační provazec PES s průměrem, který je o 50 % větší, než je šířka spáry. Zamezíme tak nežádoucímu přilnutí silikonového tmelu ke dnu spáry, snížíme riziko popraskání spáry a vymezíme přesný tvar silikonové výplně. Podle normy by dilatační spára neměla být užší než 5 mm.



◀ 10) TVAROVÁNÍ SPÁRY, ČIŠTĚNÍ

Před vytvářením spáry stěrku provedeme postřik silikonu vyhlazovacím roztokem CL807. K finálnímu vyhlazení spáry pomůže gumová stěrka nebo prst a v případě potřeby znovu speciální přípravek CL807. Čištění hotového keramického obkladu provádíme čističem CL802, který si snadno poradí nejen s cementovými zbytky, ale i s hořečnatými a minerálními usazeninami.

▼ 7) SPÁROVÁNÍ

Spáry zaplníme hydrofobní spárovací hmotou GFDRY. Hmotu diagonálně vetřeme do spár hladítkem s tvrdou gumou. Po zavradnutí vytváříme spáru molitanovým hladítkem. Následně povrch setřeme dočista. Vodu v kbelíku často měníme.



▼ 9) PRÁCE SE SILIKONEM

Silikon ASI vytlačujeme do spáry rovnoměrně.



Videonávod k pokládce na původní keramický obklad



RAKO SYSTEM

TOP 7 VÝROBKŮ



◀ **P201 – Hlubková penetrace pro sjednocení savosti a zpevnění podkladu.** Tento zpevňující penetrační nátěr je vhodný pro savé podklady a podklady s potřebou hlubšího zpevnění. Uplatňuje se i před pokládkou keramických obkladů a dlažeb za použití cementových lepicích tmelů, izolačních nátěrů a stěrek.



◀ **AD510 NEWS – Interiérové a exteriérové lepidlo kategorie C2T vhodné pro lepení obkladů a dlažeb na podlahové topení, hydroizolaci a sádkarton.** Vysoce výkonné lepidlo AD510 s výrazně potlačeným skluzem zajišťuje lepení všech typů keramických obkladů, včetně velkoformátových 30 x 90 a 40 x 120, a dlažeb ve vnitřním i vnějším prostředí, včetně materiálů s extrémně nízkou nasákavostí.



◀ **AD530 – Flexibilní lepidlo kategorie C2TE S1 vhodné do interiéru i exteriéru.** Lepidlo s vysokou deformovatelností a prodlouženou dobou otevřeného času se uplatňuje při lepení obkladů a dlažeb v interiéru i exteriéru. Hodí se k lepení na podklady, u kterých dochází k rozměrovým změnám, jako jsou vytápěné podlahy, balkony, terasy. Ideální pro formáty do 60 x 60 cm.



◀ **AD531 MAX – Plně flexibilní, vysoce deformovatelné lepidlo kategorie C2TE S1.** Lepidlo speciálně vyvinuté k lepení velkoformátové dlažby a obkladů (60 x 60, 80 x 80, 60 x 120, 120 x 120 cm). Nová receptura vykazuje vysokou hodnotu přídržnosti a příčné deformace s prodlouženou dobou zavaznutí a sníženým skluzem.



◀ **LE20 – Samonivelační hmota pro vyrovnání podkladu i zalití topných elektrických rohoží.** Samonivelační vyrovnávací hmotu LE20 použijte pro vyrovnání podlah před pokládkou keramické dlažby a dalších krytin. Při požadavku na rychlé vytvrzení použijte LE30.



◀ **SE6 – Flexibilní hydroizolační stěrka vhodná pro terasy, bazény a sprchové vaničky s dlažbou.** Při izolaci podlah a stěn před montáží keramických obkladů a dlažeb se uplatňuje hydraulicky tuhnoucí izolační stěrka SE6, přemosťující trhliny.

Co je RAKO SYSTEM?

Výrobky stavební chemie RAKO SYSTEM řeší optimální pokládku keramických obkládaček a dlaždic od bytových interiérů až po náročné obklady bazénů, lodžii, teras nebo průmyslových podlah. Výrobky RAKO SYSTEM testujeme na RAKO obkladech.



◀ **GFDRY – Flexibilní vysoce hydrofobní nenasákavá spárovací hmota, typ CG2WA, pro spáry šířky 2–10 mm ve vnitřním i vnějším prostředí ve 24 barvách.**

Flexibilní vodoodpudivá spárovací malta určená ke spárování keramických obkladů, dlaždic a mozaiky se šířkou spáry 2–10 mm. Hydrofobní přísady zajišťují efekt vodoodpudivosti! Ideální především v koupelnách, kuchyních a jiných hygienicky náročných prostorech. Dále pro balkony, terasy, fasády, vytápěné podlahy, ale také restaurace, obchody atd.

Ucelená nabídka
produktů
RAKO SYSTEM



Na detailu záleží... Spára a její význam

JAK V KOUPELNĚ UDRŽET PŮVODNÍ ODSTÍN SPÁR?

odborník značky RAKO radí:

„Jedinou možností, jak uchovat spáry v původní barvě, je jejich pravidelné čištění. Uplatní se s úspěchem speciální čisticí prostředky na keramické obklady a dlažby určené pro denní úklid, pomocí kterých lze zajistit také čištění spár. Z portfolia RAKO SYSTEM například výrobek RAKO CL804.“

POZOR: Pokud dojde k zničení pigmentu spáry nesprávným (agresivním) čisticím prostředkem, je navrácení původního odstínu nemožné.

Praktický

- snižuje normou povolené tolerance v rozměrových odchylkách
- dává možnost vytvoření dilatační spáry
- vyplněním spáry dosáhneme vodotěsnosti a dalších nežádoucích vlivů

Estetický

- spára podtrhuje a dotváří celkový estetický vzhled obkladů

REKTIFIKOVANÉ OBKLADY

Moderní rektifikované obklady umožňují velikost minimální spáry 2 mm. Hrany jsou zabroušené na přesný rozměr, mají elegantní vzhled.

NA PODLAHU VOLTE ŠEDÉ ODSTÍNY

Protože se do spár špína snadno chytá, ale hůře se z nich odstraňuje, platí obecné pravidlo, že na podlahu a do exteriéru patří šedé odstíny spárovací hmoty. Na podlaze dochází k zanášení, tvoří se skvrny, a to téměř nikdy rovnoměrně. Venku ovlivní barevné odstíny spárovaček kyselá dešť, či nevhodné čisticí prostředky, které mohou barvu časem výrazně měnit. Šedá se vyplatí i z hlediska údržby, dobře se čistí.

TIP:
GF120 (světle šedá), GF121 (manhattan) a GF122 (šedá).

PROTI PLÍSNÍM

Inovovaná flexibilní spárovací malta **GFBIO** pomáhá předjít napadení spár plísněmi a řasou. Vylepšená receptura s obsahem biocidů a hydrofobní složkou zajišťuje vysokou hygienu povrchu a snadnou údržbu.



„BIO EFFECT“ Zvýšená odolnost proti houbám a plísním

ČIŠTĚNÍ PO VYSPÁROVÁNÍ NEPODCEŇUJTE

Spárovací hmoty se dělí na cementové a epoxidové, přičemž do koupelny se standardně používají spáry cementové. Po ukončení spárování neodkládejte odstranění cementových zbytků. Specializované čisticí prostředky RAKO SYSTEM (např. CL802) jsou vysoce účinné a velmi usnadní hlavní úklid po obkládání, je však třeba mít na paměti, že jsou na bázi kyselin, proto je nezbytné dodržovat návod a správně je ředit.

PROČ NENASÁKAVOU SPÁROVAČKU?

Zanášení spár lze minimalizovat efektem vodoodpudivosti, což je jedna z vlastností moderních spárovacích hmot RAKO SYSTEM. Vysoce vodotěsné spárovací hmoty s tímto efektem hledejte v obalech označených symbolem **DRY EFFECT**. K dostání jsou ve 24 odstínech.



„DRY EFFECT“ – deklarace nenásákavosti

Se speciálními čističi RAKO SYSTEM keramické obklady září

Ulehčete si úklid speciálními čisticími přípravky na keramické obklady i spáry mezi nimi. Mimořádné vlastnosti čističů RAKO SYSTEM ušetří čas i námahu, který můžete pak věnovat třeba zdobení bytu, procházkám nebo setkávání s přáteli.

Proč nepoužívat na mytí dlažby přípravky na nádobí?

Odborník značky RAKO radí: „Pokud vytřete dlažbu ředěným prostředkem na mytí nádobí a zbytky tenzidů z těchto přípravků dostatečně neopláchnete tak jako nádobí, podlaha se daleko rychleji zašpiní. Tyto přípravky totiž přímo přitahují prach a další nečistoty.“

RAKO CL801 rozpustí vodní kámen i rez

Odstranit rez, vodní kámen a minerální usazeniny pomůže CL801, speciální čisticí prostředek na lehce i silně znečištěné slinuté neglazované a glazované dlaždice gres-porcellanato, ostatní neglazované dlaždice. Hodí se pro periodický a denní úklid, na stěny i podlahy, dokonce i na stěny bazénů a balneí.

CL804 záruka perfektně vyleštěné koupelny

Obklady, umyvadla, vany, sprchové kouty, baterie, ale také vnější části toaletních mís lze důkladně vyčistit pomocí CL804. Přípravek snadno odstraňuje skvrny a nánosy vodního kamene. Obsahuje lesk, který zpomaluje znečištění povrchu a dlouhodobě zlepšuje vzhled lesklých a chromovaných povrchů.

RAKO CL803 čistí i leští

Je určený pro běžný, pravidelný úklid. Přípravek pomůže účinně povrchy vyčistit a zároveň v jednom kroku vyleštit. Kromě keramiky je určený také na povrchy náchylné k poškození a zmatování, jako jsou leštěné mramory, žuly a přírodní i umělé kameny a je možné použít i pro PVC, linolea (vinyl), dřevěné a laminátové podlahy. Obsahuje velmi jemné a neutrální tenzidy, které účinně odstraní i odolné nečistoty.



Jak na čištění a impregnaci keramických obkladů



